

49°7'37.29"W

49°5'45.50"W

49°3'53.70"W

49°2'1.91"W

49°0'10.12"W

48°58'18.32"W

26°14'25.49"S

26°16'17.29"S

26°18'9.08"S

26°20'0.87"S

26°21'52.67"S

26°23'44.46"S

26°25'36.25"S

26°27'28.05"S

26°29'19.84"S

26°14'25.49"S

26°16'17.29"S

26°18'9.08"S

26°20'0.87"S

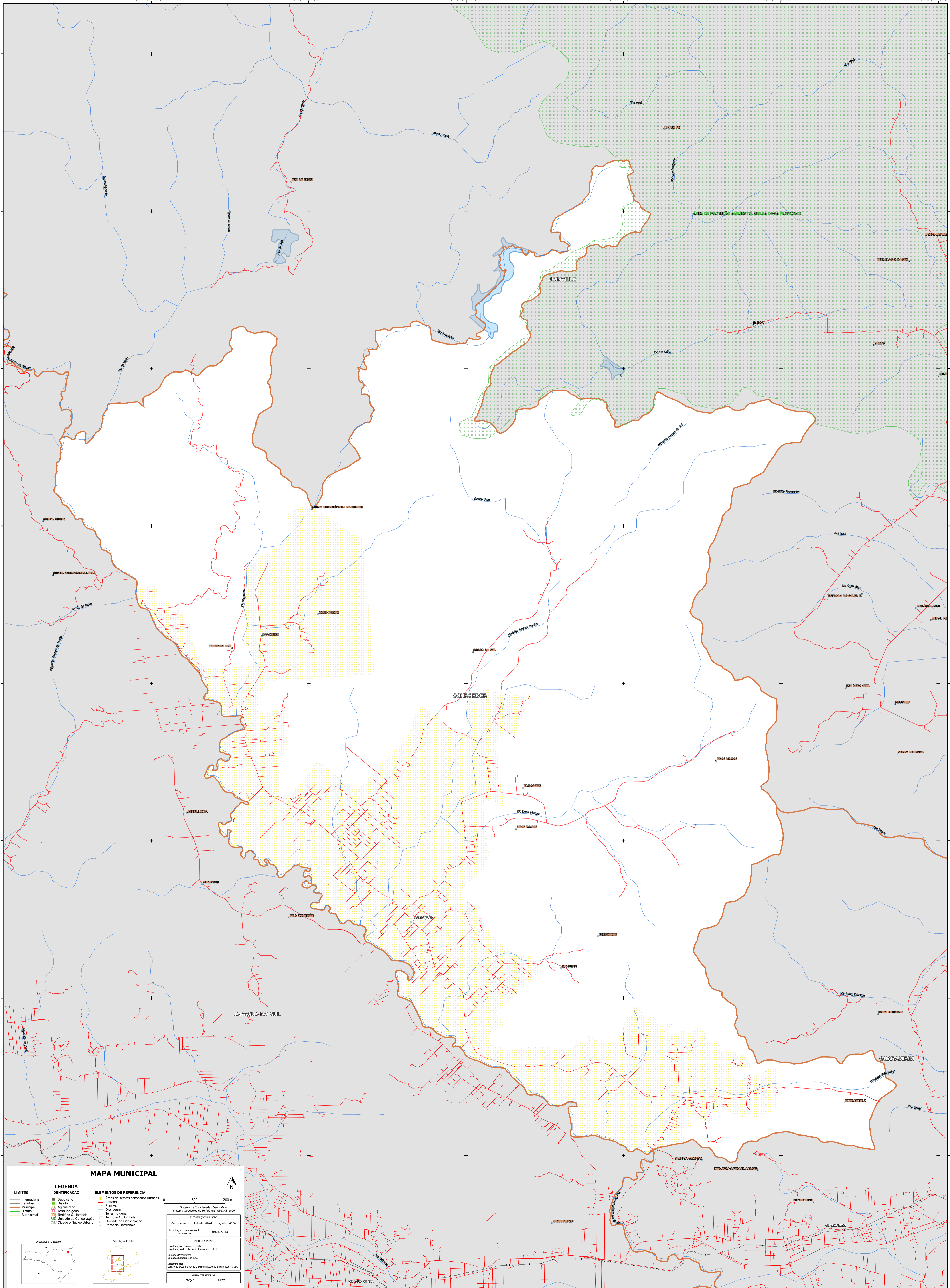
26°21'52.67"S

26°23'44.46"S

26°25'36.25"S

26°27'28.05"S

26°29'19.84"S



MAPA MUNICIPAL

LIMITES Internacional Cadastral Municipal Distrital Quilombola Subsidiária UC Unidade de Conservação Cidade e Núcleo Urbano	LEGENDA IDENTIFICAÇÃO Subsídio Distrito Agglomerado Terra Indígena Território Quilombola Unidade de Conservação Cidade e Núcleo Urbano	ELEMENTOS DE REFERÊNCIA Áreas de setores censitários urbanos Estação Ferrovia Dique/represa Terra Indígena Território Quilombola Unidade de Conservação Ponto de Referência
--	--	--

0 600 1200 m

Sistema de Coordenadas Geográficas
Sistema Geodésico de Referência SIBRAS 2000
PROJEÇÃO: UTM
Datum: SAD 69
Escala: 1:50.000
Coordenadas: Lat: -49 02 11 Longitude: -48 02 11
Localização no Impasse: 50-23-0-14

COORDENAÇÃO TÉCNICA E EXECUÇÃO: IBGE
COORDENAÇÃO DE TRABALHOS TERRITORIAIS - CTE
UNIDADE OPERACIONAL: UNIDADE ESTADUAL DO IBGE
DIRETORIA: CENTRO DE DOCUMENTAÇÃO E DIFUSÃO DE INFORMAÇÃO - CDDI
SÉRIE: MAPAS TERRITORIAIS
EDICION: 04/2023

NOTA: Este mapa foi elaborado com base em dados fornecidos pelo município de Schroeder, SC, e pelo IBGE. O IBGE não se responsabiliza por eventuais erros ou omissões contidos neste mapa.

© IBGE - DIREITOS DE REPRODUÇÃO RESERVADOS

49°7'37.29"W

49°5'45.50"W

49°3'53.70"W

49°2'1.91"W

49°0'10.12"W

48°58'18.32"W