

49°44'28.16"W

49°42'18.40"W

49°40'8.64"W

49°37'58.88"W

49°35'49.12"W

49°33'39.36"W

29°0'56.42"S

29°36'18"S

29°51'5.94"S

29°72'5.70"S

29°0'56.42"S

29°36'18"S

29°51'5.94"S

29°72'5.70"S

49°44'28.16"W

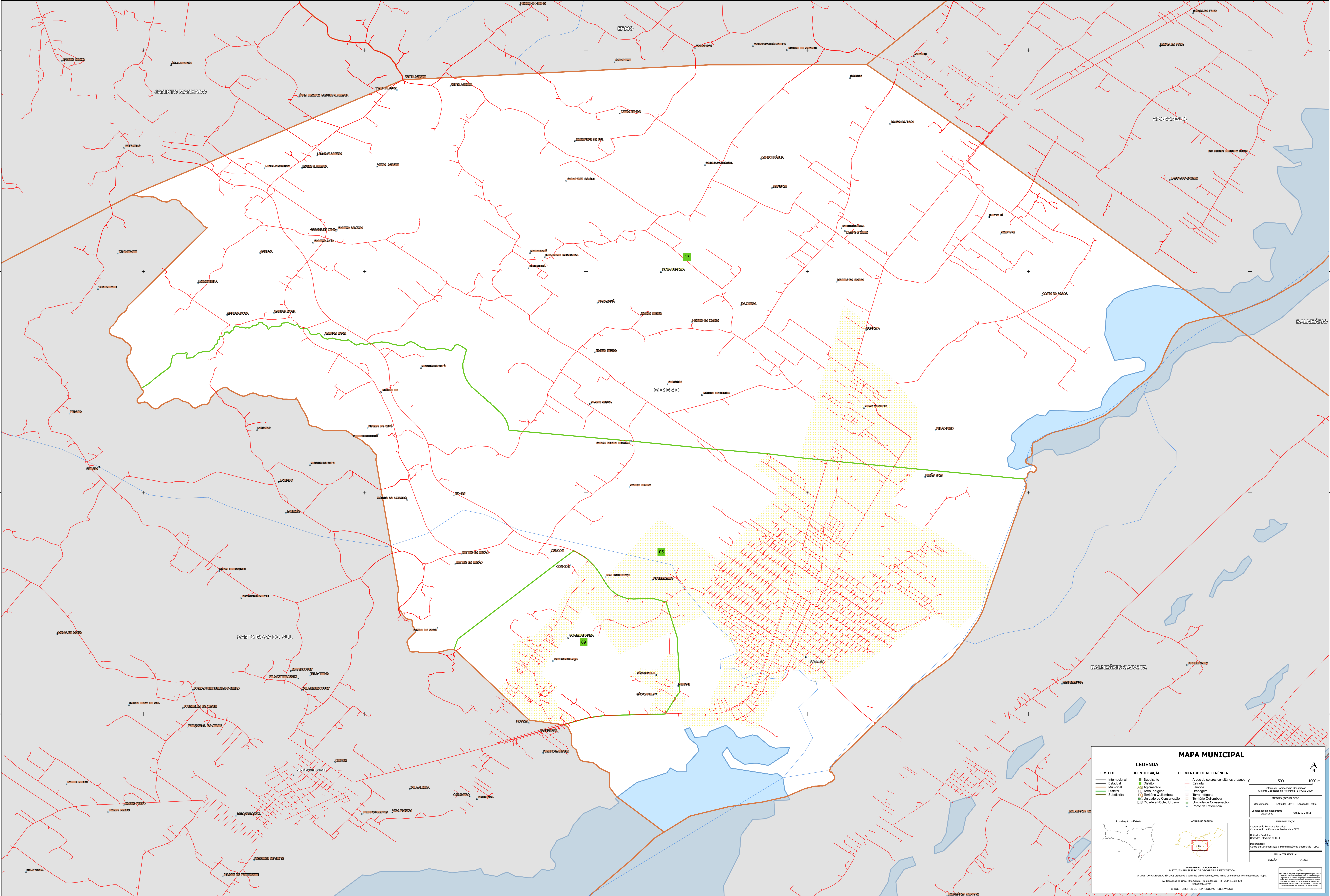
49°42'18.40"W

49°40'8.64"W

49°37'58.88"W

49°35'49.12"W

49°33'39.36"W



### MAPA MUNICIPAL

LIMITES	IDENTIFICAÇÃO	ELEMENTOS DE REFERÊNCIA
Internacional	Subdistrito	Áreas de setores constituintes urbanos
Estadual	Distrito	Estação
Municipal	Agdamento	Ferrovia
Distrital	Terra Indígena	Diáspora
Subdistrital	TJ Terrário Quilombola	Terra Indígena
	UIC Unidade de Conservação	Terrário Quilombola
	Cidade e Núcleo Urbano	Unidade de Conservação
		Ponto de Referência

**LEGENDA**

**LIMITES**

- Internacional
- Estadual
- Municipal
- Distrital
- Subdistrital

**IDENTIFICAÇÃO**

- Subdistrito
- Distrito
- Agdamento
- Terra Indígena
- TJ Terrário Quilombola
- UIC Unidade de Conservação
- Cidade e Núcleo Urbano

**ELEMENTOS DE REFERÊNCIA**

- Áreas de setores constituintes urbanos
- Estação
- Ferrovia
- Diáspora
- Terra Indígena
- Terrário Quilombola
- Unidade de Conservação
- Ponto de Referência

**MINISTÉRIO DA ECONOMIA**  
INSTITUTO BRASILEIRO DE GEOGRAFIA E ESTATÍSTICA  
A DIRETORIA DE GEOGRAFIA aprova e gerencia o conteúdo de mapas e informações veiculadas neste mapa.  
Av. República de Chile, 555, Centro, Rio de Janeiro, RJ - CEP 20.031-110  
Fone: (21) 2512-3000  
© IBGE - DIREITOS DE REPRODUÇÃO RESERVADOS

**IBGE**  
Sistema de Coordenadas Geográficas  
Sistema Geodésico de Referência: SIRGAS 2000  
PROJEÇÃO DA SIEDE  
WGS 84 / UTM  
Coordenadas: Latitude: -29.11 Longitude: -48.63  
Localização no mapa: Sombrio  
SMBR-4217709-2

**IMPLEMENTAÇÃO**  
Coordenação de Estatísticas Territoriais - CETE  
Unidade Produtora:  
Unidade Estatística do IBGE  
Observação:  
Centro de Documentação e Disseminação de Informações - CDDI  
MAPA TERRITORIAL  
EDICIÓN: 06/2011

Localização no Estado

Atuação da TUB

0 500 1000 m

N