

51°17'52.32"W

51°13'22.73"W

51°8'53.13"W

51°4'23.54"W

50°59'53.94"W

50°55'24.35"W

27°23'66"S

27°6'33.26"S

27°11'2.86"S

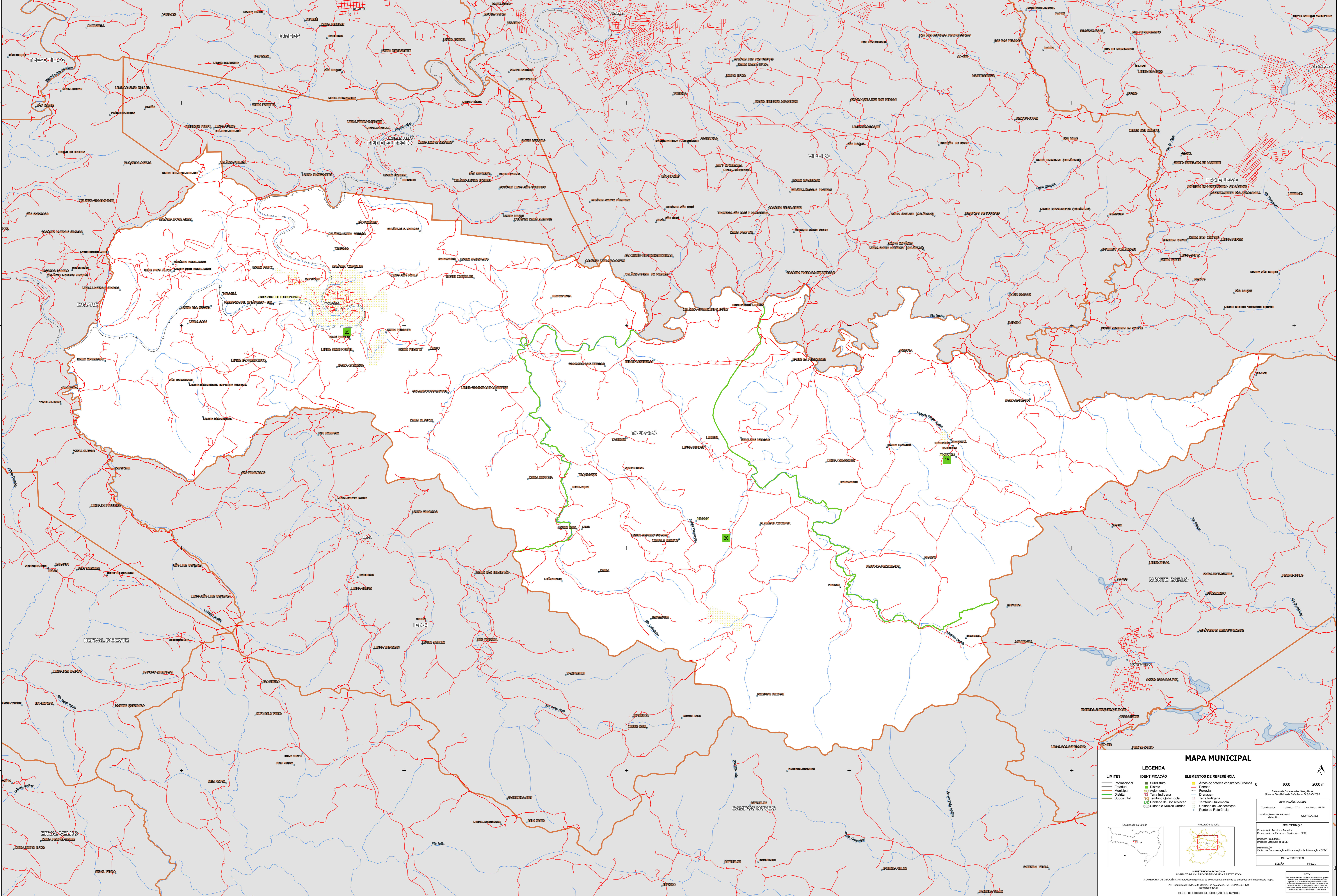
27°15'32.45"S

27°23'66"S

27°6'33.26"S

27°11'2.86"S

27°15'32.45"S



### MAPA MUNICIPAL

LEGENDA	
<b>LIMITES</b>	<b>IDENTIFICAÇÃO</b>
— Internacional	■ Distrito
— Estadual	■ Adm. Municipal
— Municipal	■ Terra Indígena
— Distrital	■ Terra Indígena Quilombola
— Subdistrital	■ Unidade de Conservação
	■ Cidade e Núcleo Urbano

ELEMENTOS DE REFERÊNCIA	
■	Áreas de setores censitários urbanos
—	Estrada
—	Ferrovias
—	Drenagem
—	Terra Indígena
—	Território Quilombola
—	Unidade de Conservação
●	Ponto de Referência

**MINISTÉRIO DA ECONOMIA**  
INSTITUTO BRASILEIRO DE GEOGRAFIA E ESTATÍSTICA  
A DIRETORIA DE GEODÉSIA, GEOMÁTICA E GESTÃO DE INFORMAÇÕES DE TERRENO SUZANA VENTURA NUNES  
Av. República do Chile, 900, Curitiba, Rio de Janeiro, RJ - CEP 20.031-110  
© IBGE - DIREITOS DE REPRODUÇÃO RESERVADOS

Coordenadas: Latitude: -27.1 Longitude: -51.25  
Localização no mapa: S20-27-0-11-2

IMPRESSÃO: 01/20  
Coordenação Técnica: Diretoria de Estatísticas Territoriais - CETE  
Unidade Produtora: Instituto Brasileiro de Geografia e Estatística - IBGE  
Coordenação: Centro de Inovação e Disseminação de Informação - CIDI

NOVA TERRITÓRIA: 06/2011  
EDIÇÃO: 06/2011

NOTA: Este mapa foi elaborado a partir de dados fornecidos por órgãos públicos e privados. O IBGE não se responsabiliza por erros ou omissões. Para mais informações, consulte o site [www.ibge.gov.br](http://www.ibge.gov.br).

51°17'52.32"W

51°13'22.73"W

51°8'53.13"W

51°4'23.54"W

50°59'53.94"W

50°55'24.35"W