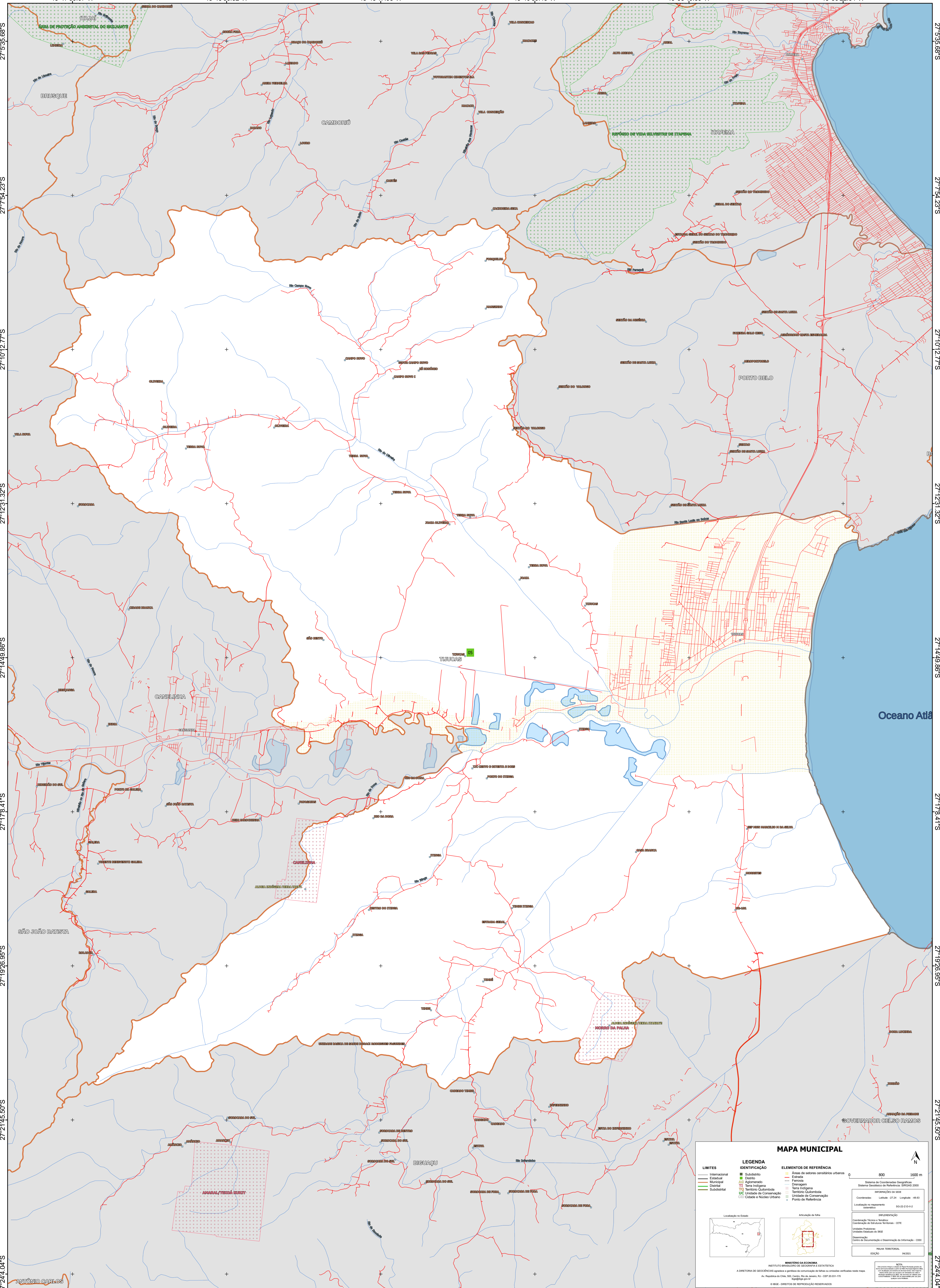


48°47'55.07"W 48°45'36.52"W 48°43'17.98"W 48°40'59.43"W 48°38'40.89"W 48°36'22.34"W



27°53'55.68"S
27°54'23"S
27°10'12.77"S
27°12'31.32"S
27°14'49.86"S
27°17'18.41"S
27°19'26.95"S
27°21'45.50"S
27°24'04"S

27°53'55.68"S
27°54'23"S
27°10'12.77"S
27°12'31.32"S
27°14'49.86"S
27°17'18.41"S
27°19'26.95"S
27°21'45.50"S
27°24'04"S

MAPA MUNICIPAL

LIMITES	
Internacional	---
Estadual	---
Municipal	---
Distrital	---
Submunicipal	---

LEGENDA	
Subdistrito	■
Distrito	■
Agglomerado	■
Terra Indígena	■
Território Quilombola	■
Unidade de Conservação	■
Cidade e Núcleo Urbano	■
Ponto de Referência	■

ELEMENTOS DE REFERÊNCIA	
Áreas de setores censitários urbanos	■
Estação	■
Ferrovia	■
Dragagem	■
Terra Indígena	■
Território Quilombola	■
Unidade de Conservação	■
Cidade e Núcleo Urbano	■
Ponto de Referência	■

0 800 1600 m

Sistema de Coordenadas Geográficas
Sistema Geodésico de Referência: SIFRAS 2000
Datum: SAD69
Projeção: UTM
Fuso Horário: UTC-03:00
Coordenadas: Lado: 27-24 Longitude: -48-03
Localização no referencial estadual: 50.02.0-0-2

IMPLEMENTAÇÃO
Coordenação Técnica e Terceira: Coordenação de Estatísticas Territoriais - CETE
Unidade Executora: Unidades Estatísticas do IBGE
Desenvolvimento: Centro de Inovação e Disseminação de Informação - CIDI

MINISTÉRIO DA ECONOMIA
INSTITUTO BRASILEIRO DE GEOGRAFIA E ESTATÍSTICA
A DIRETORIA DE GEOCIÊNCIAS elabora e publica a cartografia de limites e unidades territoriais neste mapa.
Av. República do Chile, 555, Centro, Rio de Janeiro, RJ - CEP 20.031-110
Telefone: 51
© IBGE. DIREITOS DE REPRODUÇÃO RESERVADOS