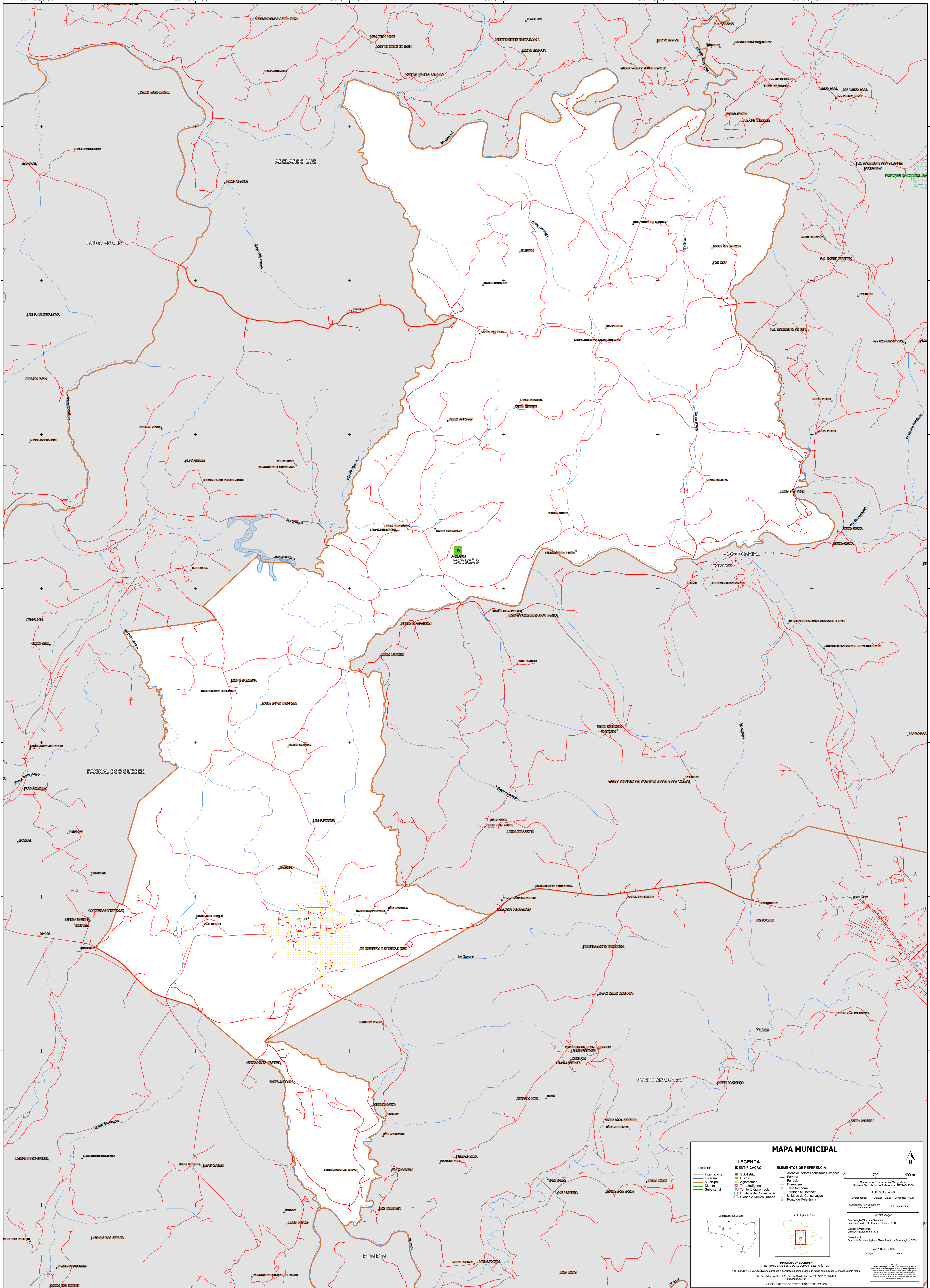


52°12'59.92"W 52°10'54.85"W 52°8'49.78"W 52°6'44.71"W 52°4'39.64"W 52°2'34.57"W

26°40'53.61"S
26°42'58.68"S
26°45'3.75"S
26°47'8.82"S
26°49'13.89"S
26°51'18.96"S
26°53'24.03"S
26°55'29.10"S

26°40'53.61"S
26°42'58.68"S
26°45'3.75"S
26°47'8.82"S
26°49'13.89"S
26°51'18.96"S
26°53'24.03"S
26°55'29.10"S



MAPA MUNICIPAL

LIMITES	LEGENDA	ELEMENTOS DE REFERÊNCIA
— Internacional — Estadual — Municipal — Distrital — Submunicipal	■ Subdistrito ■ Distrito ■ Aglomerado ■ Terra Indígena ■ Território Quilombola ■ UC Unidade de Conservação ■ Casarão e Núcleo Urbano	■ Áreas de setores censitários urbanos — Estrada — Ferrovia — Dragagem — Terra Indígena — Território Quilombola — Unidade de Conservação — Casarão e Núcleo Urbano

0 700 1400 m

Localização no Estado:

Ativação da rede:

Ministério da Economia
Instituto Brasileiro de Geografia e Estatística
A Diretoria de Geodésias aplica a planimetria de projeção de UTM às unidades cartográficas neste mapa.
Av. República do Chile, 500, Centro, Rio de Janeiro, RJ - CEP 20031-110
IBGE - DIREITOS DE REPRODUÇÃO RESERVADOS