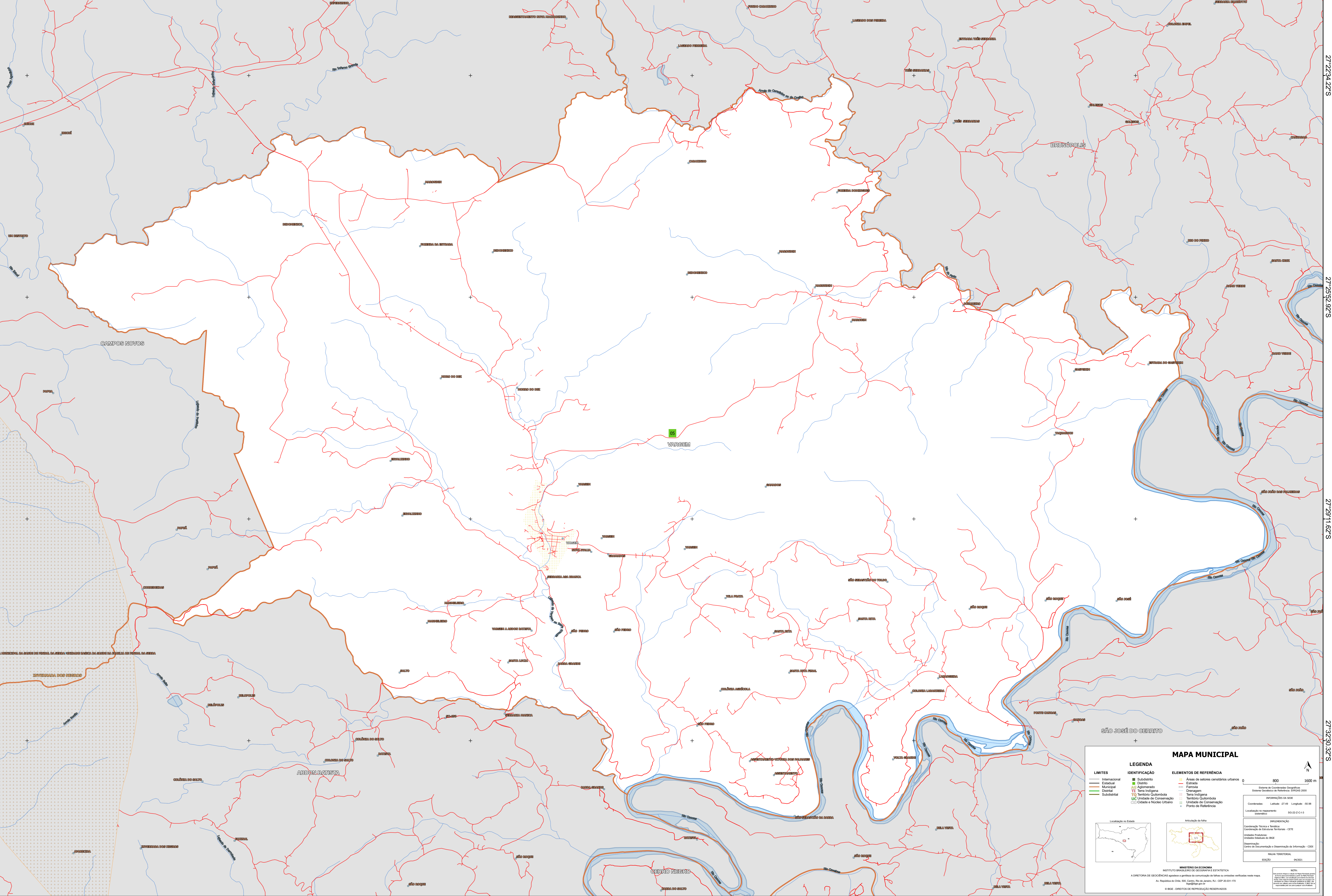


51°6'34.38"W 51°3'15.68"W 50°59'56.98"W 50°56'38.29"W 50°53'19.59"W 50°50'0.89"W

27°22'34.22"S
27°25'52.92"S
27°29'11.62"S
27°32'30.32"S

51°6'34.38"W 51°3'15.68"W 50°59'56.98"W 50°56'38.29"W 50°53'19.59"W 50°50'0.89"W



MAPA MUNICIPAL

LEGENDA		ELEMENTOS DE REFERÊNCIA	
Limites Internacionais	Subdistrito	Áreas de consulta urbana	Escala: 0 800 1600 m
Limites Municipais	Distrito	Área Urbana	Localização no Brasil
Limites Distritais	Área Administrativa	Ferrovia	Localização no Estado
Limites Estaduais	Território Indígena	Drenagem	Localização no Município
	Território Quilombola	Território Indígena	
	Unidade de Conservação	Território Quilombola	
	Clusters e Núcleos Urbanos	Unidade de Conservação	
		Ponto de Referência	

MINISTÉRIO DA ECONOMIA
SECRETARIA DE POLÍTICAS DE ECONOMIA E FINANÇAS
A DIRETORIA DE GEODÉSIA, GEOMÁTICA E GESTÃO DE INFORMAÇÕES DE TERRENO E IMÓVEIS VERIFICA NESTA MAPA:
Av. República do Chile, 505, Centro, Rio de Janeiro, RJ - CEP 20.031-110
IBGE - DIRETOS DE REPRODUÇÃO RESERVADOS