

49°56'9.04"W

49°53'27.81"W

49°50'46.58"W

49°48'5.36"W

49°45'24.13"W

49°42'42.90"W

26°52'16.70"S

26°54'57.93"S

26°57'39.16"S

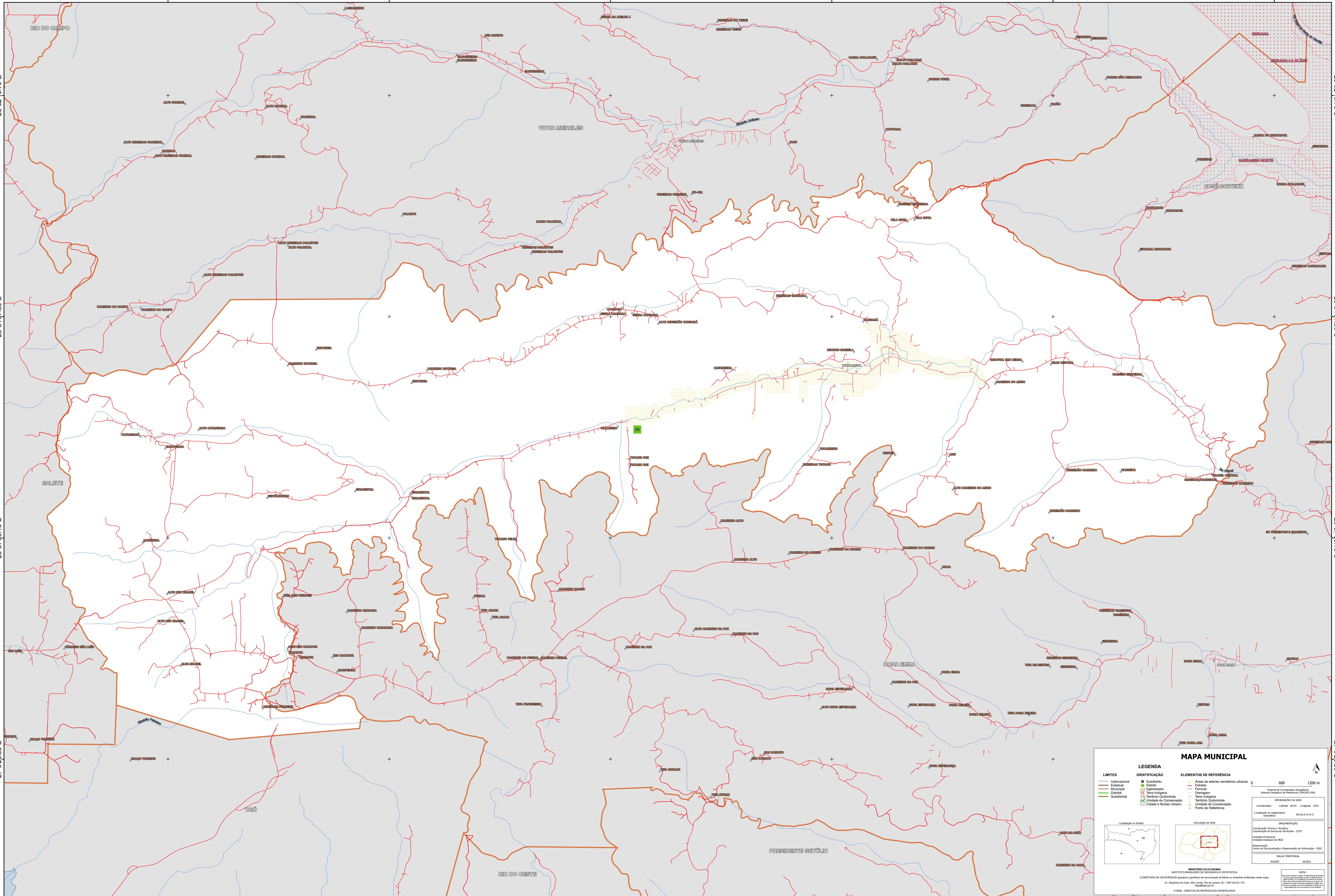
27°02'39.39"S

26°52'16.70"S

26°54'57.93"S

26°57'39.16"S

27°02'39.39"S



MAPA MUNICIPAL

LEGENDA	
LIMITES	IDENTIFICAÇÃO
— Internacional	■ Subdistrito
— Estadual	■ Distrito
— Municipal	■ Adm. Aferido
— Distrital	■ Terra Indígena
— Subdistrital	■ Terra Indígena
	■ Terra Indígena
	■ Unidade de Conservação
	■ Cidade e Núcleo Urbano

ELEMENTOS DE REFERÊNCIA	
■	Áreas de setores censitários urbanos
—	Estrada
—	Ferrovias
—	Drenagem
—	Terra Indígena
—	Terra Indígena
—	Unidade de Conservação
—	Ponto de Referência

COORDENADAS
Sistema de Coordenadas Geográficas
Sistema Geodésico de Referência: SIRGAS 2000
Projecção: UTM
Datum: SAD 69
Escala: 1:50.000

INFORMAÇÕES GERAIS
Coordenada Geográfica: 49°42'42.90" W, 26°52'16.70" S
Unidade Federativa: SC
Município: WITMARSUM
Código de Identificação: 4219408

MINISTÉRIO DA ECONOMIA
INSTITUTO BRASILEIRO DE GEOGRAFIA E ESTATÍSTICA
A DIRETORIA DE GEOGRAFIA AGREGA E GERENCIA O CONTROLE DE QUALIDADE DE TODAS AS UNIDADES VERIFICADAS NESTA MAPA.
Av. República de Chile, 100, Curitiba, PR - CEP 81210-110
IBGE - DIREITOS DE REPRODUÇÃO RESERVADOS