

52°36'55.70"W

52°34'37.75"W

52°32'19.79"W

52°30'1.83"W

52°27'43.87"W

52°25'25.92"W

26°49'30.28"S

26°51'48.24"S

26°54'16.19"S

26°56'24.15"S

26°58'42.11"S

27°10'07"S

27°31'18.02"S

27°53'02.98"S

27°53'02.98"S

26°49'30.28"S

26°51'48.24"S

26°54'16.19"S

26°56'24.15"S

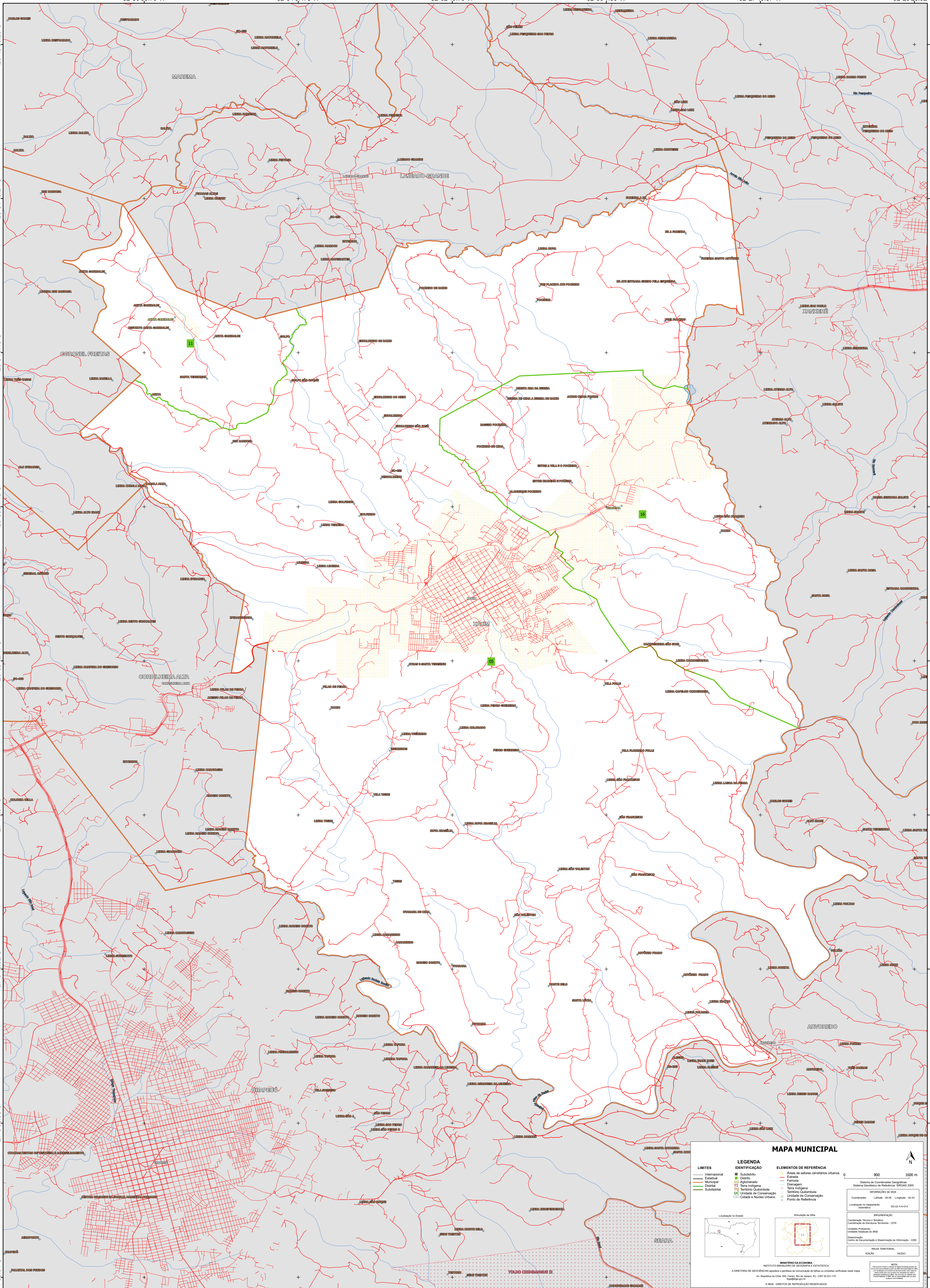
26°58'42.11"S

27°10'07"S

27°31'18.02"S

27°53'02.98"S

27°53'02.98"S



**MAPA MUNICIPAL**

**LEGENDA**

<b>LIMITES</b>	<b>IDENTIFICAÇÃO</b>	<b>ELEMENTOS DE REFERÊNCIA</b>
— Internacional	■ Subdistrito	■ Área de setores censitários urbanos
— Estadual	■ Distrito	— Estrada
— Municipal	■ Aglomerado	— Ferrovia
— Distrital	■ Terra Indígena	— Drenagem
— Submunicipal	■ Território Quilombola	— Terra Indígena
	■ UC Unidade de Conservação	— Território Quilombola
	■ Cópula e Nucleo Urbano	— Unidade de Conservação
		— Ponto de Referência

0 800 1600 m

Sistema de Coordenadas Geográficas  
Sistema Geodésico de Referência: SIBRAS 2000  
Datum: Cassini (S) ou UTM  
Projeção: Mercator (S) ou UTM

Coordenadas: Lata: 26.94 Longitude: -52.53  
Localização no repertório  
externo: 50.27 v.4 n.4

IMPLEMENTAÇÃO  
Coordenação Técnica e Técnica  
Coordenação de Estatísticas Territoriais - CTE  
Instituto Brasileiro de Geografia e Estatística - IBGE  
Departamento de Estatística de Territórios e Demografia - DETED

MAPA TERRITORIAL  
EDICAO: 06/2023

NOTA:  
Este mapa foi elaborado a partir de dados fornecidos pelos municípios e não representa o IBGE em qualquer hipótese.  
A Diretoria de Geodésia e Estatística do IBGE não se responsabiliza por erros de transcrição ou de impressão.  
An. República de 500, Carta, Rio de Janeiro, RJ - CEP 20.031-110  
IBGE - Instituto Brasileiro de Geografia e Estatística

© IBGE. DIREITOS DE REPRODUÇÃO RESERVADOS