

37°40'25.07"W 37°38'24.41"W 37°36'23.75"W 37°34'23.08"W 37°32'22.42"W 37°30'21.76"W

11°17'40.07"S

11°19'40.74"S

11°11'41.40"S

11°13'42.06"S

11°15'42.73"S

11°17'43.39"S

11°19'44.05"S

11°21'44.72"S

11°23'45.38"S

11°17'40.07"S

11°19'40.74"S

11°11'41.40"S

11°13'42.06"S

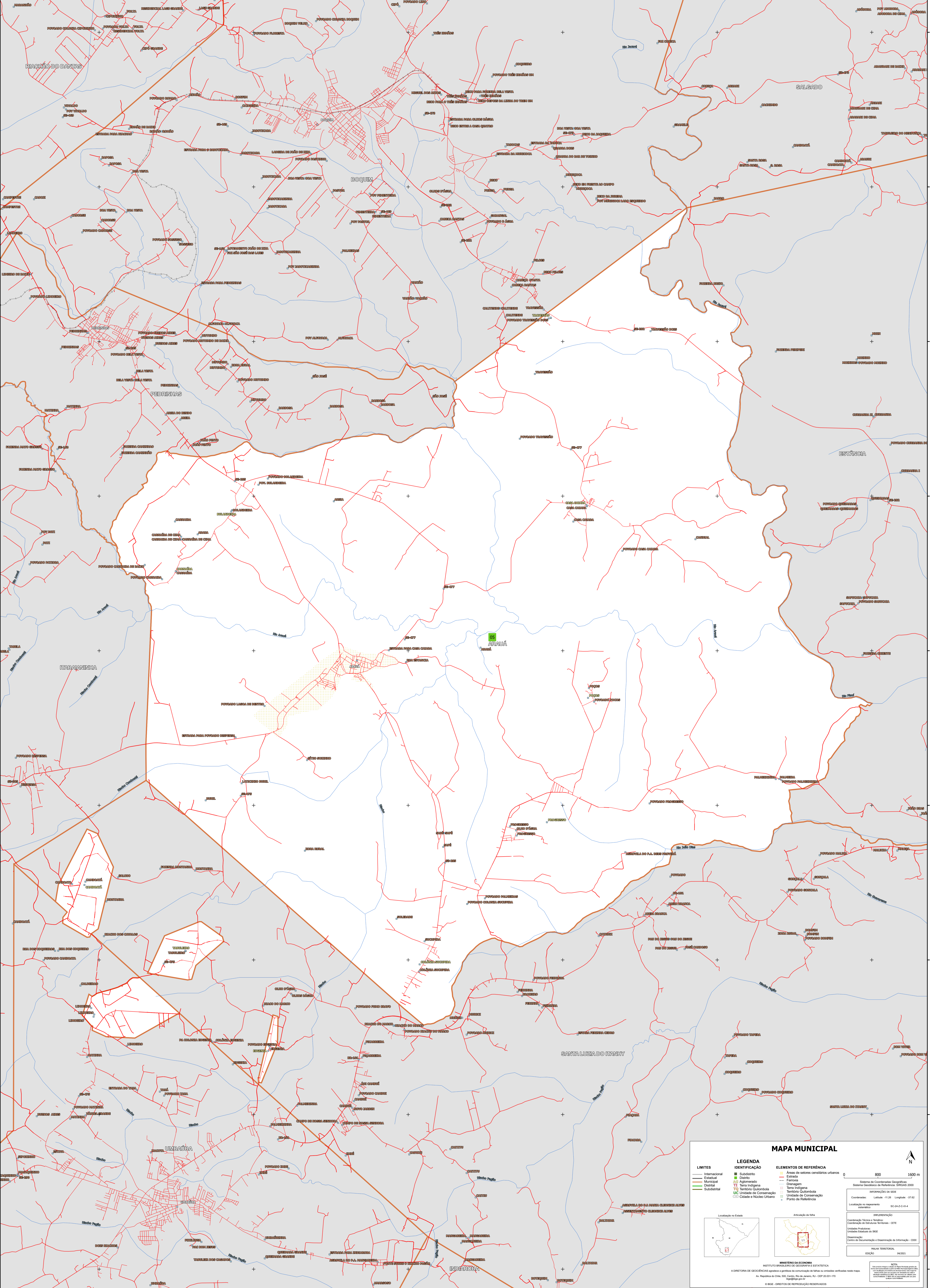
11°15'42.73"S

11°17'43.39"S

11°19'44.05"S

11°21'44.72"S

11°23'45.38"S



MAPA MUNICIPAL

LIMITES	LEGENDA	ELEMENTOS DE REFERÊNCIA
— Internacional — Estadual — Municipal — Distrital — Submunicipal	■ Subdistrito ■ Distrito ■ Aglomerado ■ Terra Indígena ■ Território Quilombola ■ UC Unidade de Conservação ■ Casarão e Núcleo Urbano	■ Áreas de setores censitários urbanos — Estrada — Ferrovia — Drenagem ■ Terra Indígena ■ Território Quilombola ■ Unidade de Conservação ■ Casarão e Núcleo Urbano ■ Ponto de Referência

0 800 1600 m

Sistema de Coordenadas Geográficas
Sistema Geodésico de Referência: SIFRAS 2000
Unidade Horizontal: metros UTM
Coordenadas: Lat: -12 Long: -37.42
Localização no repertório estatístico: 50.242.014

Localização no Estado:

Ativação do mapa:

MINISTÉRIO DA ECONOMIA
INSTITUTO BRASILEIRO DE GEOGRAFIA E ESTATÍSTICA
A DIRETORIA DE GEOCIÊNCIAS aprova e publica a generalidade de todos os dados verificados neste mapa.
Av. República de Chile, 50, Centro, Rio de Janeiro, RJ - CEP 20.031-110
IBGE - DIREITOS DE REPRODUÇÃO RESERVADOS

37°40'25.07"W 37°38'24.41"W 37°36'23.75"W 37°34'23.08"W 37°32'22.42"W 37°30'21.76"W