

37°7'58.60"W

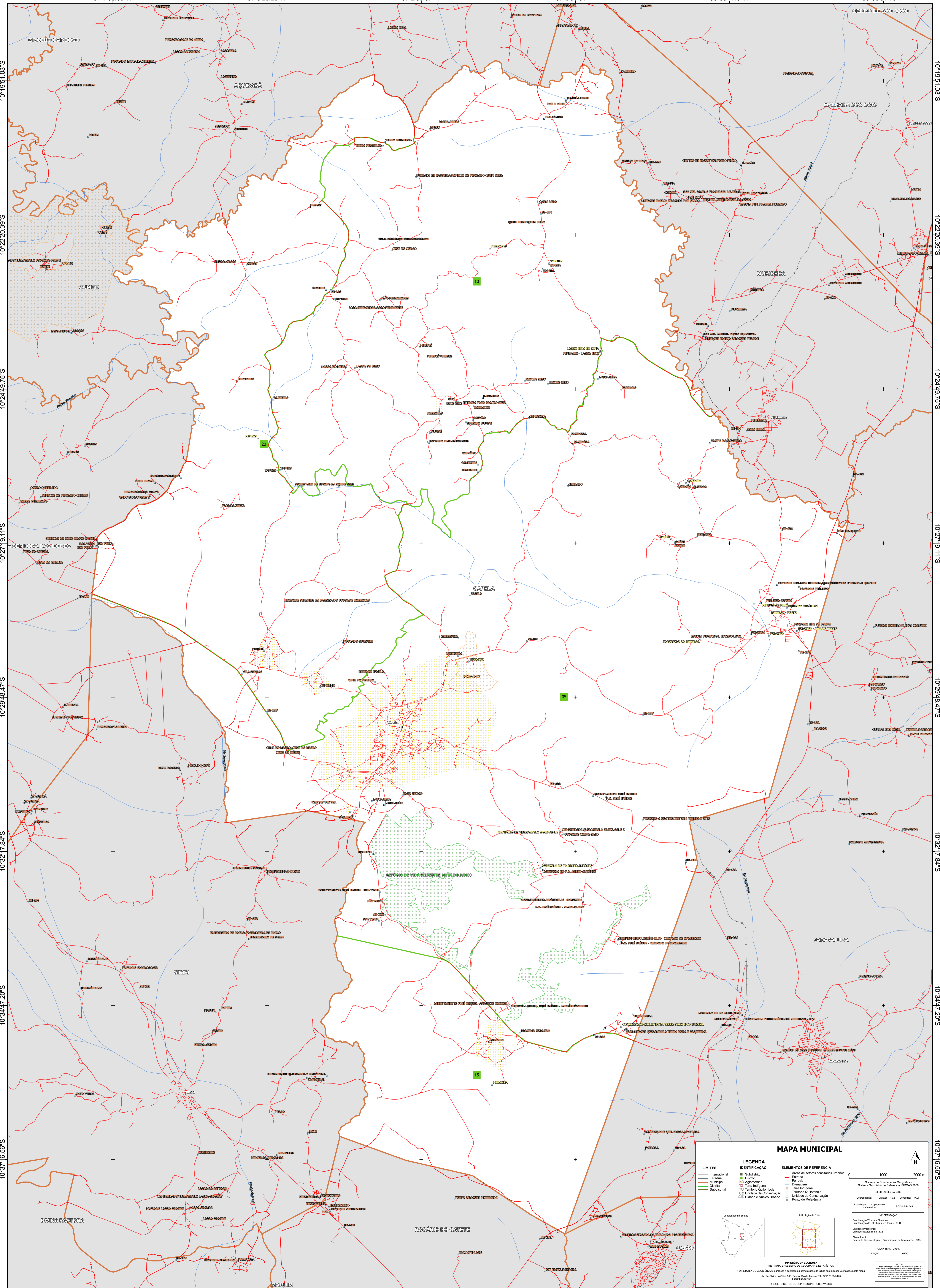
37°5'29.23"W

37°2'59.87"W

37°0'30.51"W

36°58'1.15"W

36°55'31.79"W



### MAPA MUNICIPAL

<b>LIMITES</b>	<b>LEGENDA</b>	<b>ELEMENTOS DE REFERÊNCIA</b>
— Internacional — Estadual — Municipal — Distrital — Submunicipal	■ Subdistrito ■ Distrito ■ Aglomeração ■ Terra Indígena ■ Território Quilombola ■ UC Unidade de Conservação ■ Causas e Nódos Urbano	■ Áreas de setores censitários urbanos — Estrada — Ferrovia — Dragagem ■ Terra Indígena ■ Território Quilombola ■ Unidade de Conservação ■ Causas e Nódos Urbano

0 1000 2000 m

Sistema de Coordenadas Geográficas  
Sistema Nacional de Referência - SINCAS 2000  
Unidade Horizontal: metros (M) ou milhas  
Coordenadas: Lat/Lon: -15 Longitude: -37.06  
Localização no repertório  
coordenadas: 50.34.8.19.2

IMPLANTAÇÃO  
Coordenação Técnica e Técnica  
Coordenação de Elaboração Territorial - CTE  
Unidade Executora: Instituto Brasileiro de Geografia e Estatística - IBGE  
Desenvolvimento: Centro de Informação e Disseminação de Informação - CIDI  
MAPA TERRITORIAL  
EDICAO: 9/2023

MINISTÉRIO DA ECONOMIA  
INSTITUTO BRASILEIRO DE GEOGRAFIA E ESTATÍSTICA  
A CATEGORIA DE GEOLOGIA aparece e pertence ao proprietário de todos os direitos reservados neste mapa.  
Av. República do Brasil, 500, Centro, Rio de Janeiro, RJ - CEP 20.031-110  
Telefone: 51  
© IBGE - DIREITOS DE REPRODUÇÃO RESERVADOS