

37°49'43.97"W

37°46'35.08"W

37°43'26.20"W

37°40'17.32"W

37°37'8.44"W

37°33'59.56"W

10°10'43.12"S

10°13'52.00"S

10°17'0.88"S

10°20'9.77"S

10°23'18.65"S

10°26'27.53"S

10°29'36.41"S

10°32'45.29"S

10°10'43.12"S

10°13'52.00"S

10°17'0.88"S

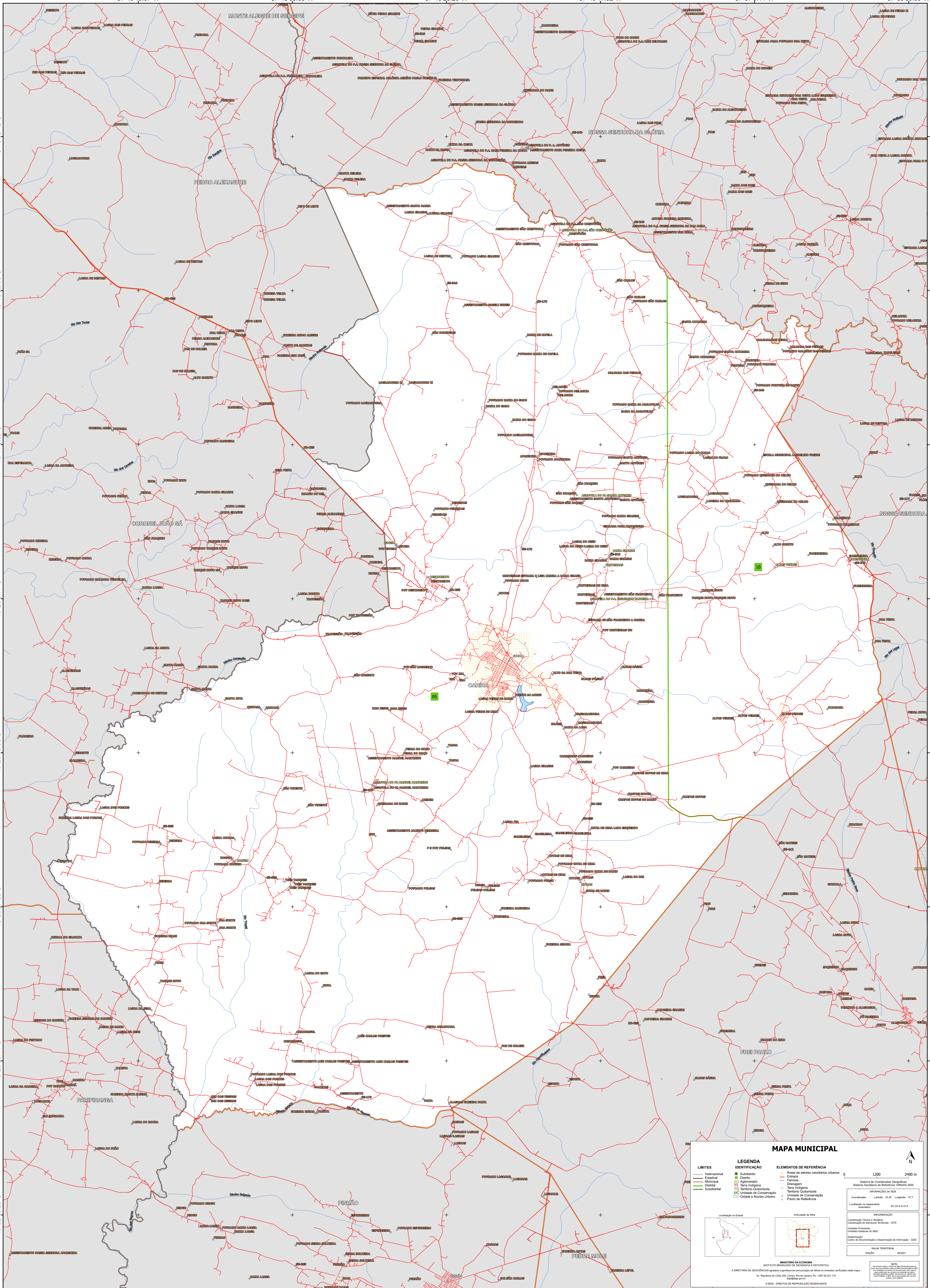
10°20'9.77"S

10°23'18.65"S

10°26'27.53"S

10°29'36.41"S

10°32'45.29"S



MAPA MUNICIPAL

LIMITES	LEGENDA	ÁREAS DE REFERÊNCIA
— Internacional — Estadual — Municipal — Distrital — Submunicipal	■ Subdênto ■ Distrito ■ Aglomerado ■ Terra Indígena ■ Território Quilombola ■ UC Unidade de Conservação ■ Cidade e Nucleo Urbano	■ Área de setores censitários urbanos — Estrada — Ferrovia — Drenagem — Terra Indígena — Território Quilombola — Unidade de Conservação — Ponto de Referência

0 1200 2400 m

Sistema de Coordenadas Geográficas
Geómetria Geocêntrica de Referência: SIRGAS 2000
Instituto Brasileiro de Geografia e Estatística - IBGE
Coordenadas: Latitude: -16.36 Longitude: -37.7
Localização no mapa: 50.34.2.6.14.4

IBGE - INSTITUTO BRASILEIRO DE GEOGRAFIA E ESTATÍSTICA
Coordenação de Estatísticas Territoriais - CETE
Unidade Estatística do IBGE
Divisão de Estatística e Demografia da Informação - DECI
MAPA TERRITORIAL
EDICAO: 06/2011

MINISTÉRIO DA ECONOMIA
INSTITUTO BRASILEIRO DE GEOGRAFIA E ESTATÍSTICA
A DIRETORIA DE GEODÉSIA aprova a planilha de coordenadas de todos os pontos levantados neste mapa.
Av. República de Chile, 50, Centro, Rio de Janeiro, RJ - CEP 20.031-170
Telefone: 51
© IBGE - DIREITOS DE REPRODUÇÃO RESERVADOS

37°49'43.97"W

37°46'35.08"W

37°43'26.20"W

37°40'17.32"W

37°37'8.44"W

37°33'59.56"W