

37°19'53.19"W

37°16'55.66"W

37°13'58.12"W

37°11'0.59"W

37°8'3.05"W

37°5'52"W

10°15'27.06"S

10°18'24.56"S

10°21'22.13"S

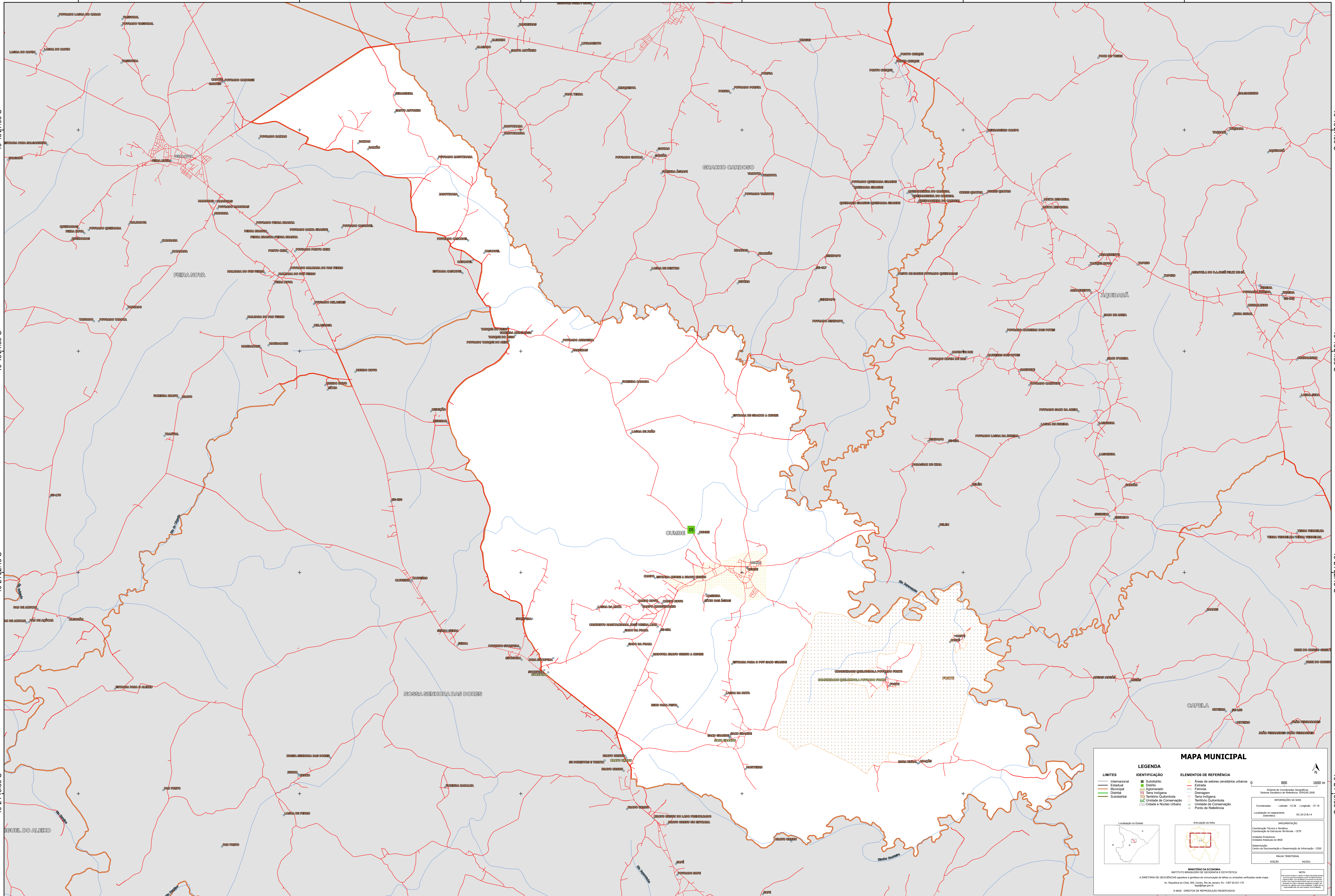
10°24'19.66"S

10°15'27.06"S

10°18'24.56"S

10°21'22.13"S

10°24'19.66"S



MAPA MUNICIPAL

LIMITES	IDENTIFICAÇÃO	ELEMENTOS DE REFERÊNCIA
Internacional	Subdistrito	Áreas de setores constituintes urbanos
Estadual	Distrito	Estação
Municipal	Agglomerado	Ferrovia
Distrital	Terra Indígena	Canalização
Subdistrital	Terra Quilombola	Terra Indígena
	Unidade de Conservação	Território Quilombola
	Cidade e Núcleo Urbano	Unidade de Conservação
		Ponto de Referência

LEGENDA

ELEMENTOS DE REFERÊNCIA

800 1600 m

Sistema de Coordenadas Geográficas
Sistema Geodésico de Referência: SIRGAS 2000

PROJEÇÃO DA SEDE
WGS 84 / UTM
Datum: S 56 Longitude: 37 18
Localidade ou equipamento
SIC 24 Z 614

IMPLEMENTAÇÃO
Coordenada Técnica: Brasiliana
Coordenada de Estações Terrestres: CITE

Unidade Produtora:
Unidade Executora: IBGE

Operação:
Centro de Documentação e Disseminação de Informação: COI

MAPA TERRESTRE
EDICIÓN: 06/2017

MINISTÉRIO DA ECONOMIA
INSTITUTO BRASILEIRO DE GEOGRAFIA E ESTATÍSTICA
A DIRETORIA DE GEOGRAFIA aplica o sistema de coordenadas de terras em unidades verticais neste mapa.
Av. República de Chile, 555, Campo de Jurema, RJ - CEP 20.031-170
Rio de Janeiro, RJ
© IBGE - DIREITOS DE REPRODUÇÃO RESERVADOS

37°19'53.19"W

37°16'55.66"W

37°13'58.12"W

37°11'0.59"W

37°8'3.05"W

37°5'52"W