

37°30'28.55"W

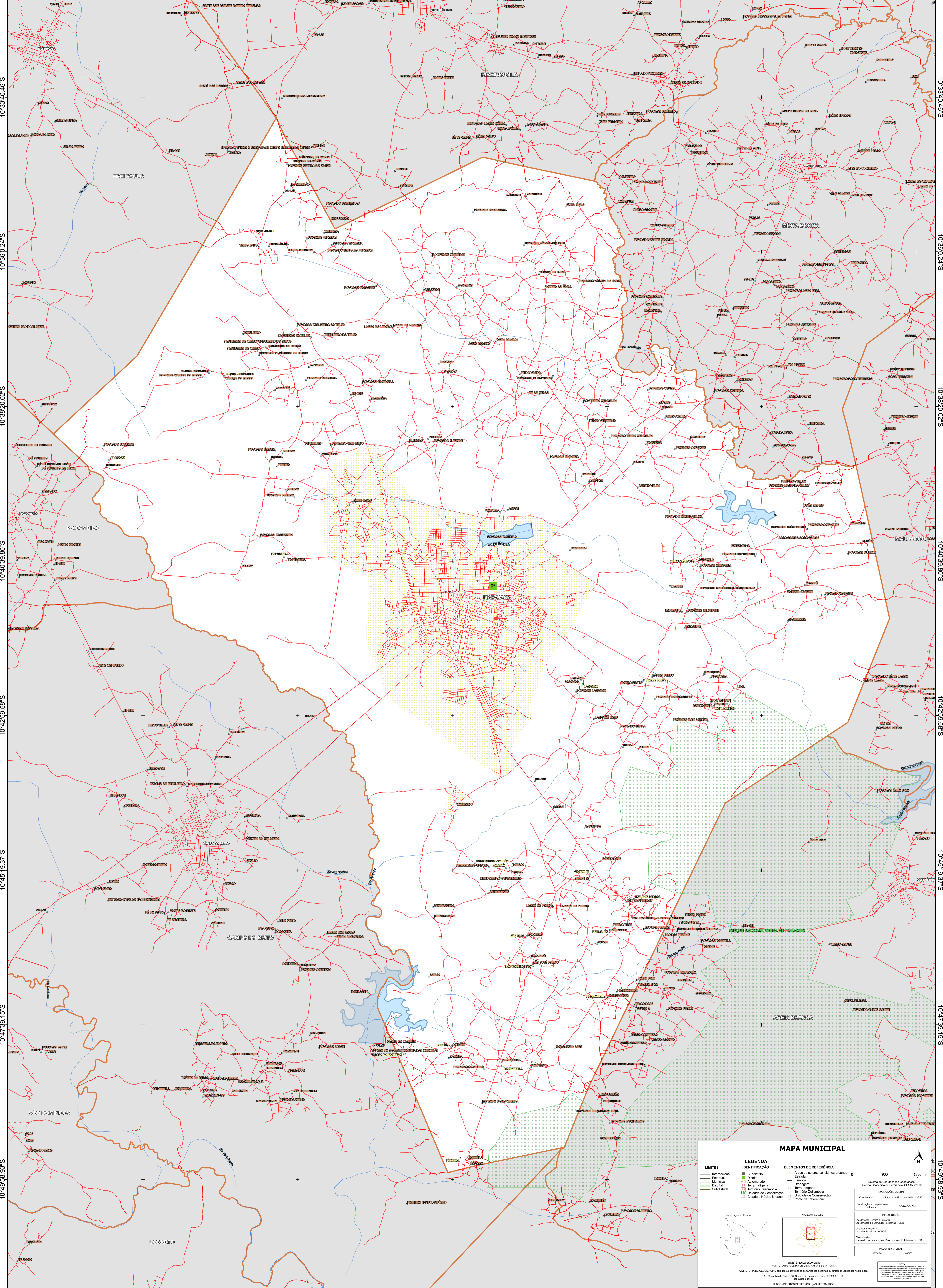
37°28'8.77"W

37°25'48.98"W

37°23'29.20"W

37°21'9.42"W

37°18'49.64"W



37°30'28.55"W

37°28'8.77"W

37°25'48.98"W

37°23'29.20"W

37°21'9.42"W

37°18'49.64"W

MAPA MUNICIPAL

LEGENDA	
	Limites Internacionais
	Limites Estaduais
	Limites Municipais
	Limites Distritais
	Limites Submunicipais
	Subdistritos
	Áreas de setores censitários urbanos
	Ferrovias
	Represas
	Terras Indígenas
	Território Quilombola
	Unidades de Conservação
	Centro e Núcleo Urbano
	Ponto de Referência

MINISTÉRIO DA ECONOMIA
INSTITUTO BRASILEIRO DE GEOGRAFIA E ESTATÍSTICA
A CREDENCIAL DE GEOLOGIA APLICA E A PRECISÃO DA GEOMETRIA DE TABELAS SÃO VERIFICADAS NESTA MAPA.
Av. República do Chile, 550, Centro, Rio de Janeiro, RJ - CEP 20131-110
Atualizado em 2014
© IBGE. DIREITOS DE REPRODUÇÃO RESERVADOS