

37°17'17.01"W

37°14'32.70"W

37°11'48.40"W

37°9'4.09"W

37°6'19.79"W

37°3'35.48"W

10°43'31.62"S

10°46'15.93"S

10°49'0.23"S

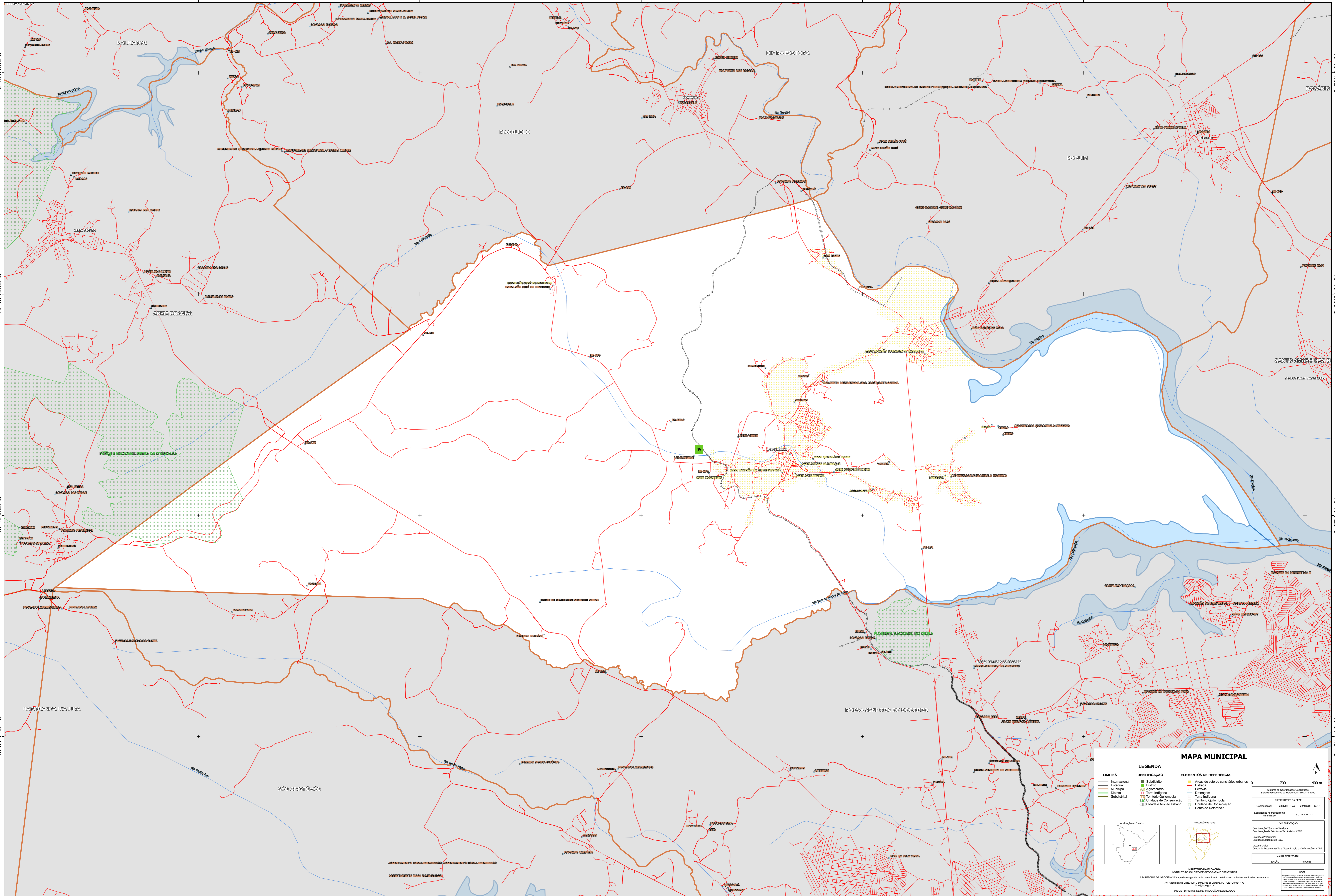
10°51'44.54"S

10°43'31.62"S

10°46'15.93"S

10°49'0.23"S

10°51'44.54"S



### MAPA MUNICIPAL

<b>LIMITES</b> <ul style="list-style-type: none"><li>Internacional</li><li>Estadual</li><li>Municipal</li><li>Distrital</li><li>Subdistrital</li></ul>	<b>IDENTIFICAÇÃO</b> <ul style="list-style-type: none"><li>Subdistrito</li><li>Distrito</li><li>Adoção</li><li>Terra Indígena</li><li>Terra Indígena</li><li>Unidade de Conservação</li><li>Cidade e Núcleo Urbano</li></ul>	<b>ELEMENTOS DE REFERÊNCIA</b> <ul style="list-style-type: none"><li>Áreas de setores censitários urbanos</li><li>Estação</li><li>Ferrovias</li><li>Drenagem</li><li>Terra Indígena</li><li>Território Quilombola</li><li>Unidade de Conservação</li><li>Ponto de Referência</li></ul>
--	--	--

**LEGENDA**

**Localização no Estado**

**Articulação da rede**

**ESCALA**  
700 1400 m

**Coordenadas**  
Latitude: -15.8 Longitude: -37.17  
Localização no referencial internacional: SC 28-2-8-14

**IMPLEMENTAÇÃO**  
Coordenação Técnica e Realização: Coordenação de Estatísticas Territoriais - CETE  
Unidade Executora: Instituto Brasileiro de Geografia e Estatística - IBGE  
Coordenação: Centro de Documentação e Disseminação de Informação - CDDI

**MINISTÉRIO DA ECONOMIA**  
INSTITUTO BRASILEIRO DE GEOGRAFIA E ESTATÍSTICA  
A DIRETORIA DE DESENVOLVIMENTO REGIONAL E GESTÃO DE TERRITÓRIOS E ZONAMENTO URBANO elaborou este mapa.  
Av. República do Chile, 105, Centro, Rio de Janeiro, RJ - CEP 20.033-110  
Telefone: 51 224-2100  
© IBGE - DIREITOS DE REPRODUÇÃO RESERVADOS

37°17'17.01"W

37°14'32.70"W

37°11'48.40"W

37°9'4.09"W

37°6'19.79"W

37°3'35.48"W