

37°9'37.20"W

37°8'22.29"W

37°7'7.39"W

37°5'52.49"W

37°4'37.58"W

37°3'22.68"W

10°39'10.46"S

10°40'25.36"S

10°41'40.27"S

10°42'55.17"S

10°44'10.07"S

10°45'24.98"S

10°46'39.88"S

10°47'54.78"S

10°39'10.46"S

10°40'25.36"S

10°41'40.27"S

10°42'55.17"S

10°44'10.07"S

10°45'24.98"S

10°46'39.88"S

10°47'54.78"S

37°9'37.20"W

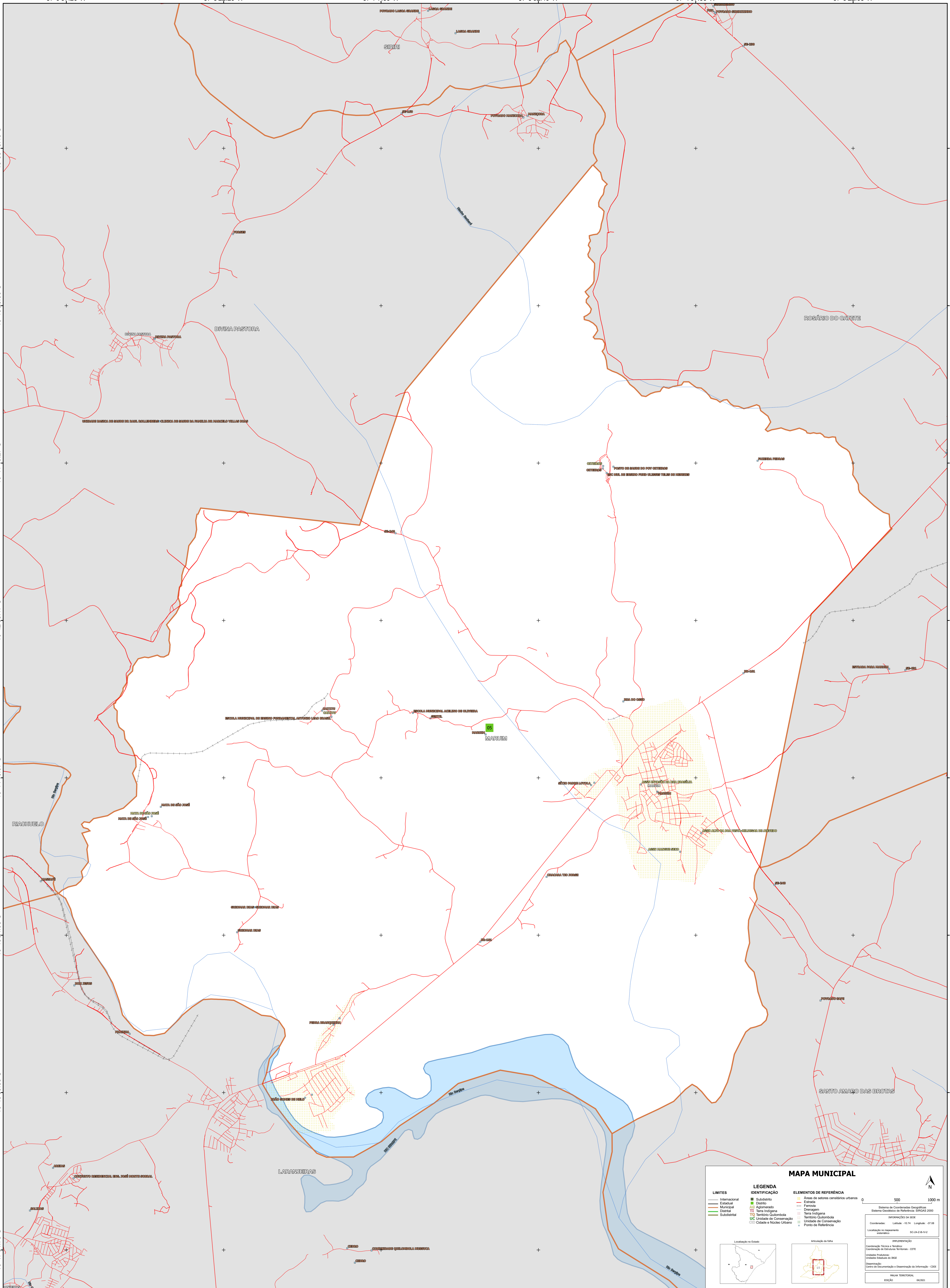
37°8'22.29"W

37°7'7.39"W

37°5'52.49"W

37°4'37.58"W

37°3'22.68"W



MAPA MUNICIPAL

LIMITES	IDENTIFICAÇÃO	ELEMENTOS DE REFERÊNCIA
— Internacional	■ Subdistrito	■ Áreas de setores censitários urbanos
— Estadual	■ Distrito	— Estrada
— Municipal	■ Aglomerado	— Ferrovia
— Distrital	■ Terra Indígena	— Drenagem
— Subdistrital	■ Território Quilombola	— Terra Indígena
	■ UC Unidade de Conservação	— Território Quilombola
	■ Casais e Núcleos Urbanos	— Unidade de Conservação
		■ Ponto de Referência

Localização no Estado:

Atuação da folha:

MINISTÉRIO DA ECONOMIA
INSTITUTO BRASILEIRO DE GEOGRAFIA E ESTATÍSTICA
A DIRETORIA DE GEOGRÁFICA elaborou e publicou esta cartografia sob a supervisão de técnicos e unidades verificadas neste mapa.
Av. República do Chile, 500, Centro, Rio de Janeiro, RJ - CEP 20031-110
Telefone: 21-2512-1111
© IBGE. DIREITOS DE REPRODUÇÃO RESERVADOS.

Implantação:
Coordenação Técnica e Técnica:
Coordenação de Estatísticas Territoriais - CETE
Unidade Executora:
Unidade Executora do IBGE
Distribuição:
Centro de Documentação e Disseminação de Informação - CDDI

MAPA TERRITORIAL
EDICAO 06/2023

NOTA:
Este mapa foi elaborado com base em dados geográficos e estatísticos fornecidos pelo IBGE e pode conter informações que não refletem a realidade atual. O IBGE não se responsabiliza por danos ou prejuízos decorrentes do uso deste mapa.