

36°50'31.52"W

36°46'29.93"W

36°42'28.34"W

36°38'26.76"W

36°34'25.17"W

36°30'23.58"W

10°16'2.88"S

10°20'4.47"S

10°24'6.06"S

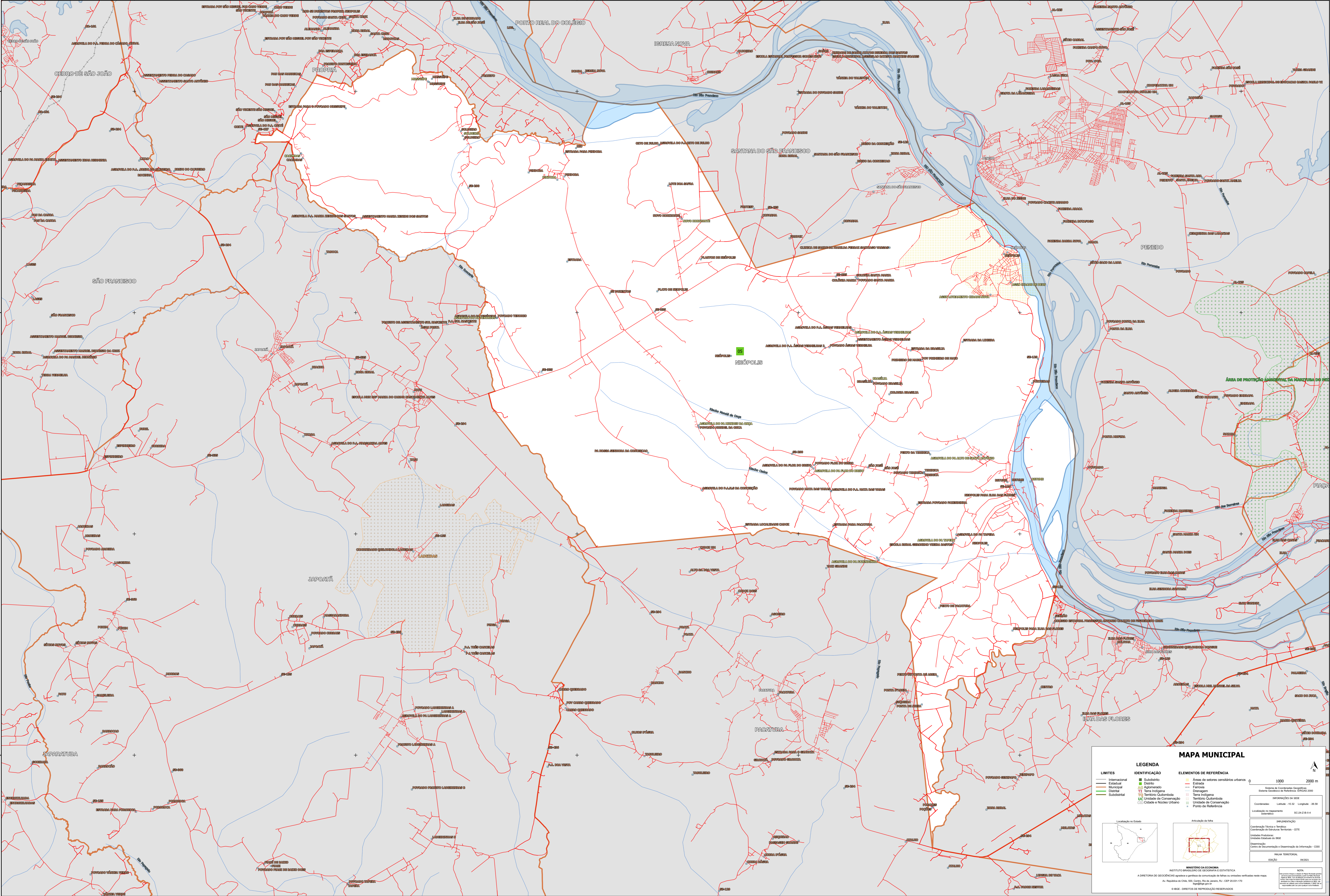
10°28'7.64"S

10°16'2.88"S

10°20'4.47"S

10°24'6.06"S

10°28'7.64"S



MAPA MUNICIPAL

LIMITES	IDENTIFICAÇÃO	ELEMENTOS DE REFERÊNCIA
— Internacional	■ Subdistrito	■ Áreas de setores censitários urbanos
— Estadual	■ Distrito	— Estrada
— Municipal	■ Adm. Municipal	— Ferrovia
— Quilombola	■ Terra Indígena	— Drenagem
— Subdistrito	■ Terra Indígena	— Terra Indígena
	■ Unidade de Conservação	■ Território Quilombola
	■ Cidades e Núcleos Urbanos	■ Unidade de Conservação
		■ Ponto de Referência

LEGENDA

LIMITES

- Internacional
- Estadual
- Municipal
- Quilombola
- Subdistrito

IDENTIFICAÇÃO

- Subdistrito
- Distrito
- Adm. Municipal
- Terra Indígena
- Terra Indígena
- Unidade de Conservação
- Cidades e Núcleos Urbanos

ELEMENTOS DE REFERÊNCIA

- Áreas de setores censitários urbanos
- Estrada
- Ferrovia
- Drenagem
- Terra Indígena
- Território Quilombola
- Unidade de Conservação
- Ponto de Referência

LOCALIZAÇÃO DO MUNICÍPIO

Localização no Estado

Articulação da rede

COORDENADAS

Sistema de Coordenadas Geográficas
Sistema Geodésico de Referência: SIRGAS 2000

Coordenadas: Lat: -13.58 Longitude: -38.58
Localização no município: SC 24.2 e B 4

IMPULSIONAMENTO

Coordenação Técnica: Fundação
Coordenação de Estrutura Territorial: CETE

Unidade Produtora:
Unidade Executora: IBGE

Operação:
Centro de Documentação e Disseminação de Informação: CDS

REVISÃO: 06/2011

MINISTÉRIO DA ECONOMIA
INSTITUTO BRASILEIRO DE GEOGRAFIA E ESTATÍSTICA

A DIRETORIA DE GEODENSAMENTO, APLICADA E GERENCIAMENTO DE INFORMAÇÃO DE TERRENO, ELABORA E ATUALIZA OS MAPAS.

Av. República de Chile, 100, Curitiba, PR - CEP 81531-170
Telefone: 41 3339-1100

© IBGE - DIREITOS DE REPRODUÇÃO RESERVADOS