

36°52'44.21"W      36°50'43.62"W      36°48'43.04"W      36°46'42.45"W      36°44'41.87"W      36°42'41.28"W

10°10'57.87"S

10°12'58.46"S

10°14'59.04"S

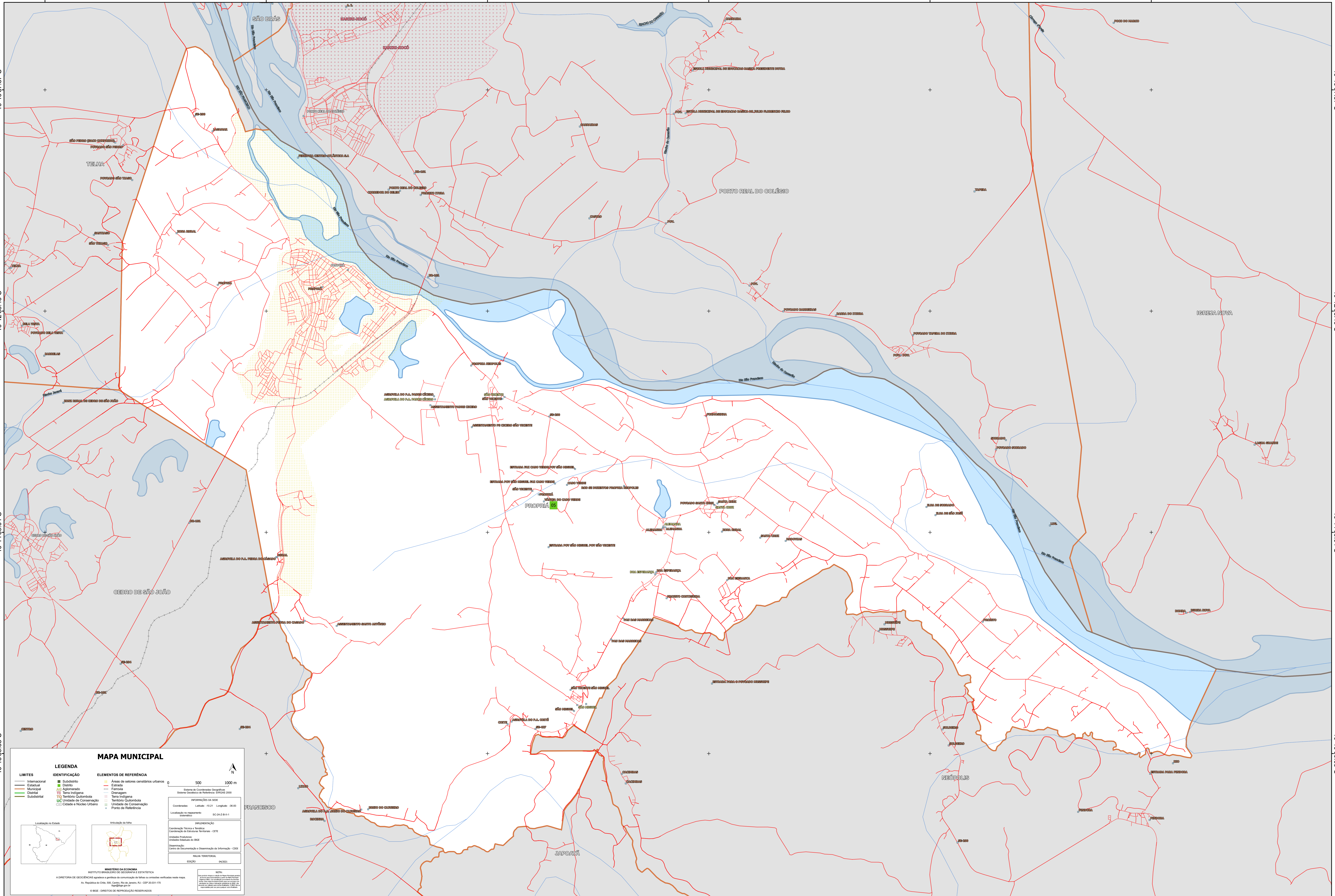
10°16'59.63"S

10°10'57.87"S

10°12'58.46"S

10°14'59.04"S

10°16'59.63"S



### MAPA MUNICIPAL

LIMITES	IDENTIFICAÇÃO	ELEMENTOS DE REFERÊNCIA
Internacional	Subsídio	Áreas de setores censitários urbanos
Estadual	Distrito	Estrada
Municipal	Aglomerado	Ferrovias
Distrital	Terra Indígena	Diáspora
Subsidiária	Terra Indígena	Terra Indígena
	Unidade de Conservação	Território Quilombola
	Cidade e Núcleo Urbano	Unidade de Conservação
		Ponto de Referência

**INFORMAÇÕES DA SÍDE**  
Coordenadas: Latitude: 10.21 Longitude: -38.83  
Localização no mapa: SC 24-2-01-1

**IMPLEMENTAÇÃO**  
Coordenação Técnica: Fundação de Coordenação de Estudos Territoriais - CETE  
Unidade Executora: Instituto Brasileiro de Geografia e Estatística - IBGE  
Observação: Centro de Documentação e Disseminação de Informação - CDDI

**MAPEAMENTO**  
Escala: 1:50.000

**MINISTÉRIO DA ECONOMIA**  
INSTITUTO BRASILEIRO DE GEOGRAFIA E ESTATÍSTICA  
A DIRETORIA DE GEOLOGIA E GEOPÉDIA é responsável pela produção de mapas em unidades vetoriais neste mapa.  
Av. República do Chile, 500, Centro, Rio de Janeiro, RJ - CEP 20.031-110  
IBGE - DIREITOS DE REPRODUÇÃO RESERVADOS

36°52'44.21"W      36°50'43.62"W      36°48'43.04"W      36°46'42.45"W      36°44'41.87"W      36°42'41.28"W