

37°34'28.40"W      37°31'16.25"W      37°28'4.11"W      37°24'51.97"W      37°21'39.83"W      37°18'27.68"W

10°24'27.81"S

10°24'27.81"S

10°27'39.95"S

10°27'39.95"S

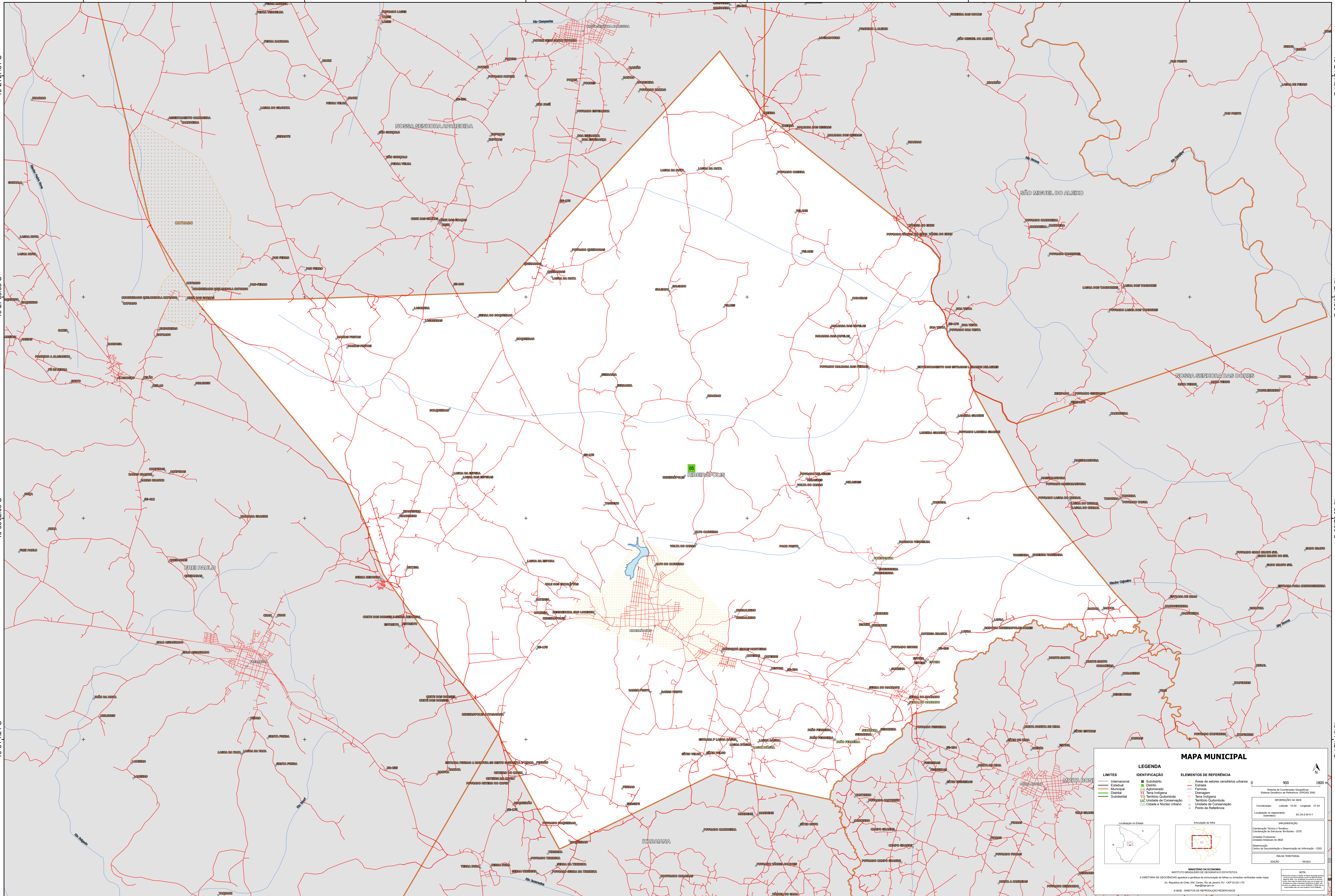
10°30'52.09"S

10°30'52.09"S

10°34'4.24"S

10°34'4.24"S

37°34'28.40"W      37°31'16.25"W      37°28'4.11"W      37°24'51.97"W      37°21'39.83"W      37°18'27.68"W



### MAPA MUNICIPAL

LEGENDA		ELEMENTOS DE REFERÊNCIA	
Internacional	Distrito	Áreas de setores consultivos urbanos	0 900 1800
Estadual	Município	Ferrovia	Localização no Brasil
Distrital	Admired Landmark	Drenagem	Localização no Estado
Submunicipal	Terra Indígena	Território Indígena	Localização no Município
	Unidade de Conservação	Unidade de Conservação	
	Clusters e Núcleo Urbano	Ponto de Referência	

**MINISTÉRIO DA ECONOMIA**  
INSTITUTO BRASILEIRO DE GEOGRAFIA E ESTATÍSTICA  
A DIRETORIA DE GEODÉSIA, GEOMÁTICA E SISTEMAS DE INFORMAÇÃO GEOGRÁFICA  
Av. República do Chile, 555, Cordeiro, Rio de Janeiro, RJ - CEP 20131-170  
IBGE - DIREITOS DE REPRODUÇÃO RESERVADOS