

49°11'43.68"W

49°9'9.94"W

49°6'36.21"W

49°4'2.47"W

49°1'28.74"W

48°58'55.00"W

20°22'11.98"S

20°24'45.73"S

20°27'19.46"S

20°29'53.20"S

20°32'26.94"S

20°35'0.67"S

20°37'34.41"S

20°40'8.14"S

20°42'41.94"S

20°22'11.98"S

20°24'45.73"S

20°27'19.46"S

20°29'53.20"S

20°32'26.94"S

20°35'0.67"S

20°37'34.41"S

20°40'8.14"S

20°42'41.94"S

49°11'43.68"W

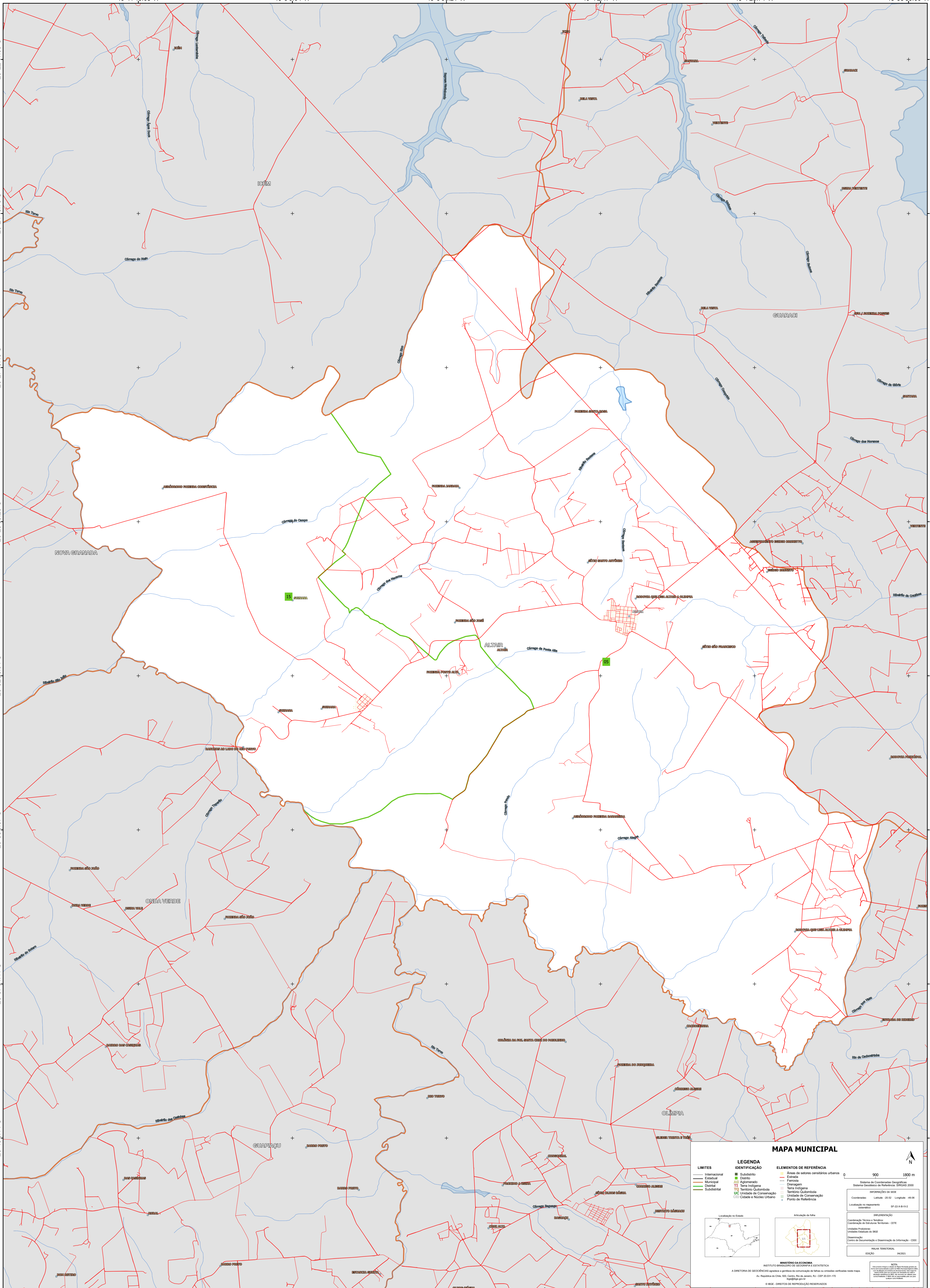
49°9'9.94"W

49°6'36.21"W

49°4'2.47"W

49°1'28.74"W

48°58'55.00"W



### MAPA MUNICIPAL

<b>LIMITES</b>	<b>LEGENDA</b>	<b>ELEMENTOS DE REFERÊNCIA</b>
— Internacional — Estadual — Municipal — Distrito — Subdistrito	■ Subdistrito ■ Distrito ■ Aglomeração ■ Terra Indígena ■ Território Quilombola ■ UC Unidade de Conservação ■ Casarão e Núcleo Urbano	■ Áreas de setores censitários urbanos — Estrada — Ferrovia — Drenagem ■ Terra Indígena ■ Território Quilombola ■ Unidade de Conservação ■ Casarão e Núcleo Urbano

0 900 1800 m

Sistema de Coordenadas Geográficas  
Geómetria Geocêntrica de Referência: SIRGAS 2000  
Datum: SIRGAS 2000  
Projeção: UTM  
Fuso Horário: -49:00  
Coordenadas: Lado L: 20.32 Longitude: -49.00  
Localização no mapa: SP 20.32-49.00

IMPLEMENTAÇÃO  
Coordenação Técnica e Terceira  
Coordenação de Estruturas Terrestres - CETE  
Unidade Executora:  
Unidade Executora do IBGE  
Desenvolvimento:  
Centro de Inovação e Disseminação de Informação - CIDI

MINISTÉRIO DA ECONOMIA  
INSTITUTO BRASILEIRO DE GEOGRAFIA E ESTATÍSTICA  
A DIRETORIA DE GEODÉSIA, AGUADA E POLÍTICA DE COORDENAÇÃO DE TRABALHOS VERIFICAIS NESTE MAPA.  
Av. República do Chile, 550, Centro, Rio de Janeiro, RJ - CEP 20.031-170  
Telefone: 51  
© IBGE - DIREITOS DE REPRODUÇÃO RESERVADOS