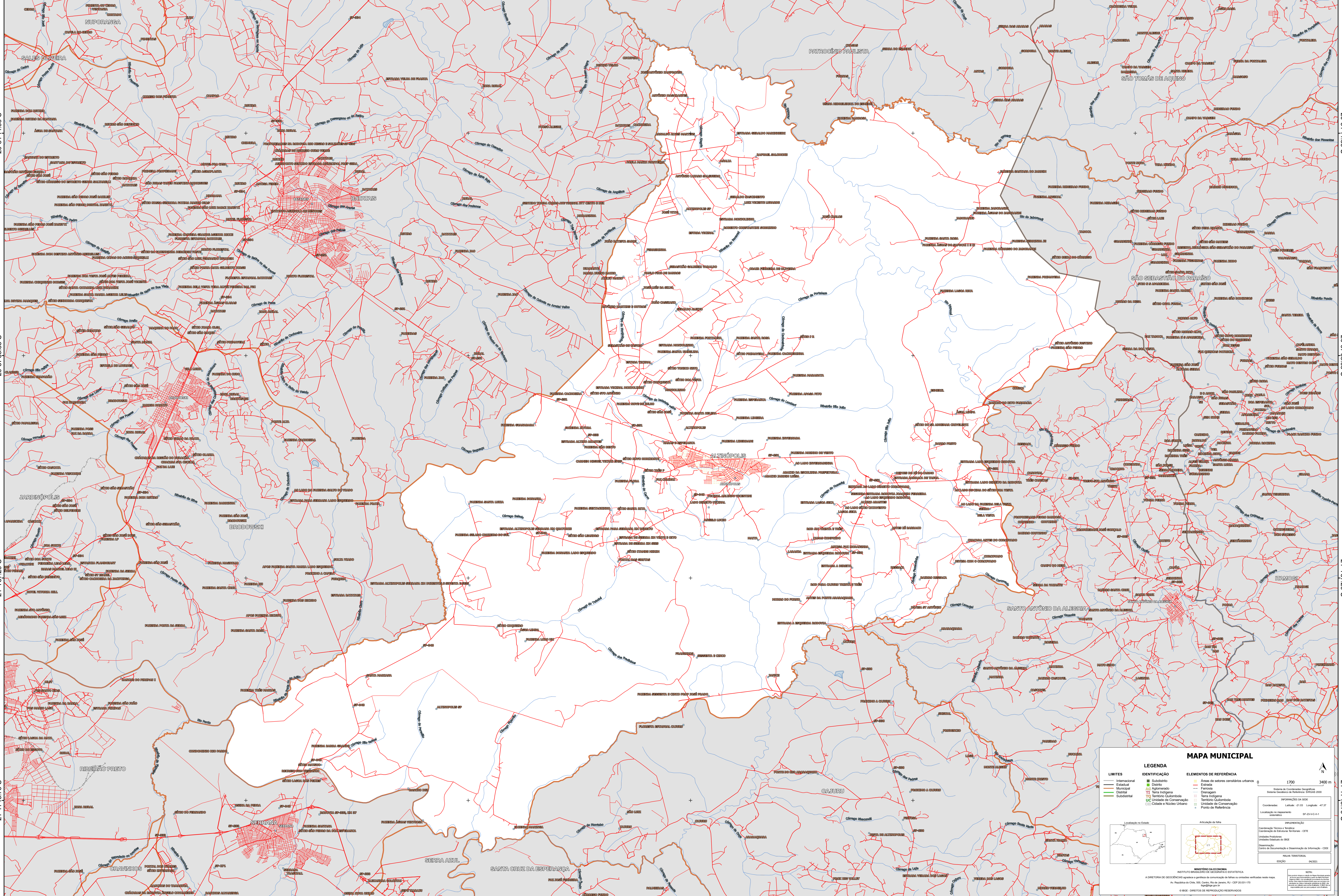


47°43'47.94"W 47°37'6.48"W 47°30'25.01"W 47°23'43.54"W 47°17'2.08"W 47°10'20.61"W



20°51'14.36"S

20°57'55.83"S

21°43'29.29"S

21°11'18.76"S

20°51'14.36"S

20°57'55.83"S

21°43'29.29"S

21°11'18.76"S

MAPA MUNICIPAL

LIMITES	IDENTIFICAÇÃO	ELEMENTOS DE REFERÊNCIA
Internacional	Subdistrito	Áreas de setores censitários urbanos
Estadual	Município	Distrito
Municipal	Agglomerado	Estação
Distrital	Terra Indígena	Ferrovias
Subdistrital	Unidade de Conservação	Diáspora
	Unidade de Conservação	Terra Indígena
	Cidade e Núcleo Urbano	Território Quilombola
		Ponto de Referência

LEGENDA

Localização no Estado

Atuação da Tiba

MINISTÉRIO DA ECONOMIA
INSTITUTO BRASILEIRO DE GEOGRAFIA E ESTATÍSTICA
A DIRETORIA DE GEOLOGIA, GEOPHÍSICA E GEOTECNIA DESENVOLVEU ESTE MAPA
Av. Rio Branco, 156, Centro, Rio de Janeiro, RJ - CEP 20030-150
© IBGE - DIREITOS DE REPRODUÇÃO RESERVADOS

47°43'47.94"W 47°37'6.48"W 47°30'25.01"W 47°23'43.54"W 47°17'2.08"W 47°10'20.61"W