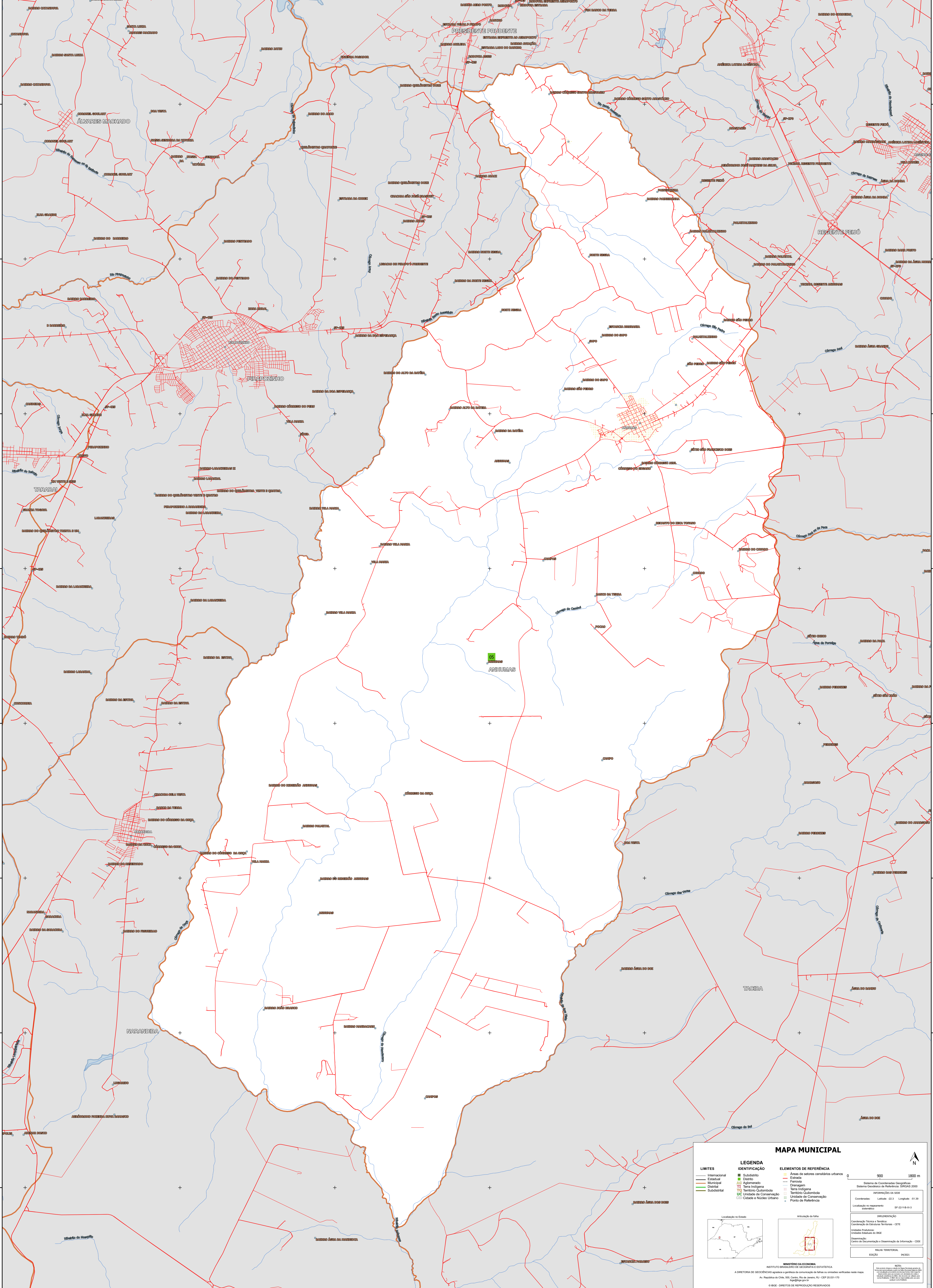


51°33'13.44"W 51°30'41.44"W 51°28'9.44"W 51°25'37.44"W 51°23'5.44"W 51°20'33.44"W



22°12'32.62"S
22°15'4.62"S
22°17'36.62"S
22°20'8.62"S
22°22'40.63"S
22°25'12.63"S
22°27'44.63"S
22°30'16.63"S

22°12'32.62"S
22°15'4.62"S
22°17'36.62"S
22°20'8.62"S
22°22'40.63"S
22°25'12.63"S
22°27'44.63"S
22°30'16.63"S

51°33'13.44"W 51°30'41.44"W 51°28'9.44"W 51°25'37.44"W 51°23'5.44"W 51°20'33.44"W

MAPA MUNICIPAL

LEGENDA	
LIMITES	IDENTIFICAÇÃO
— Internacional	■ Subdistrito
— Estadual	■ Distrito
— Municipal	■ Aglomerado
— Distrital	■ Terra Indígena
— Subdistrital	■ Território Quilombola
	■ UC Unidade de Conservação
	■ Cidades e Núcleos Urbanos
	■ Ponto de Referência

ELEMENTOS DE REFERÊNCIA

- Áreas de setores censitários urbanos
- Estação
- Ferrovia
- Drenagem
- Terra Indígena
- Território Quilombola
- Unidade de Conservação
- Ponto de Referência

0 900 1800 m

Sistema de Coordenadas Geográficas
Sistema Geodésico de Referência: SIFRAS 2000
Datum: SIFRAS (2000) na UTM
Coordenadas: Lata: 23 L: Long: -51:30
Localização no repertório estatístico: SP-2018-0-0

IMPLEMENTAÇÃO
Coordenação Técnica e Terceira
Coordenação de Estatísticas Territoriais - CETE
Unidade Executora: IBGE
Elaboração: Centro de Documentação e Disseminação de Informação - CDDI

MINISTÉRIO DA ECONOMIA
INSTITUTO BRASILEIRO DE GEOGRAFIA E ESTATÍSTICA
A DIRETORIA DE GEOCIÊNCIAS aprova e publica a cartografia de limites e unidades verificadas neste mapa.
Av. República do Chile, 55, Centro, Rio de Janeiro, RJ - CEP 20.031-110
IBGE - DIREITOS DE REPRODUÇÃO RESERVADOS