

47°53'5.05"W

47°51'17.44"W

47°49'29.84"W

47°47'42.23"W

47°45'54.63"W

47°44'7.02"W

20°3'23.73"S

20°5'11.33"S

20°6'58.94"S

20°8'46.54"S

20°10'34.15"S

20°12'21.76"S

20°14'9.36"S

20°15'56.97"S

20°3'23.73"S

20°5'11.33"S

20°6'58.94"S

20°8'46.54"S

20°10'34.15"S

20°12'21.76"S

20°14'9.36"S

20°15'56.97"S

47°53'5.05"W

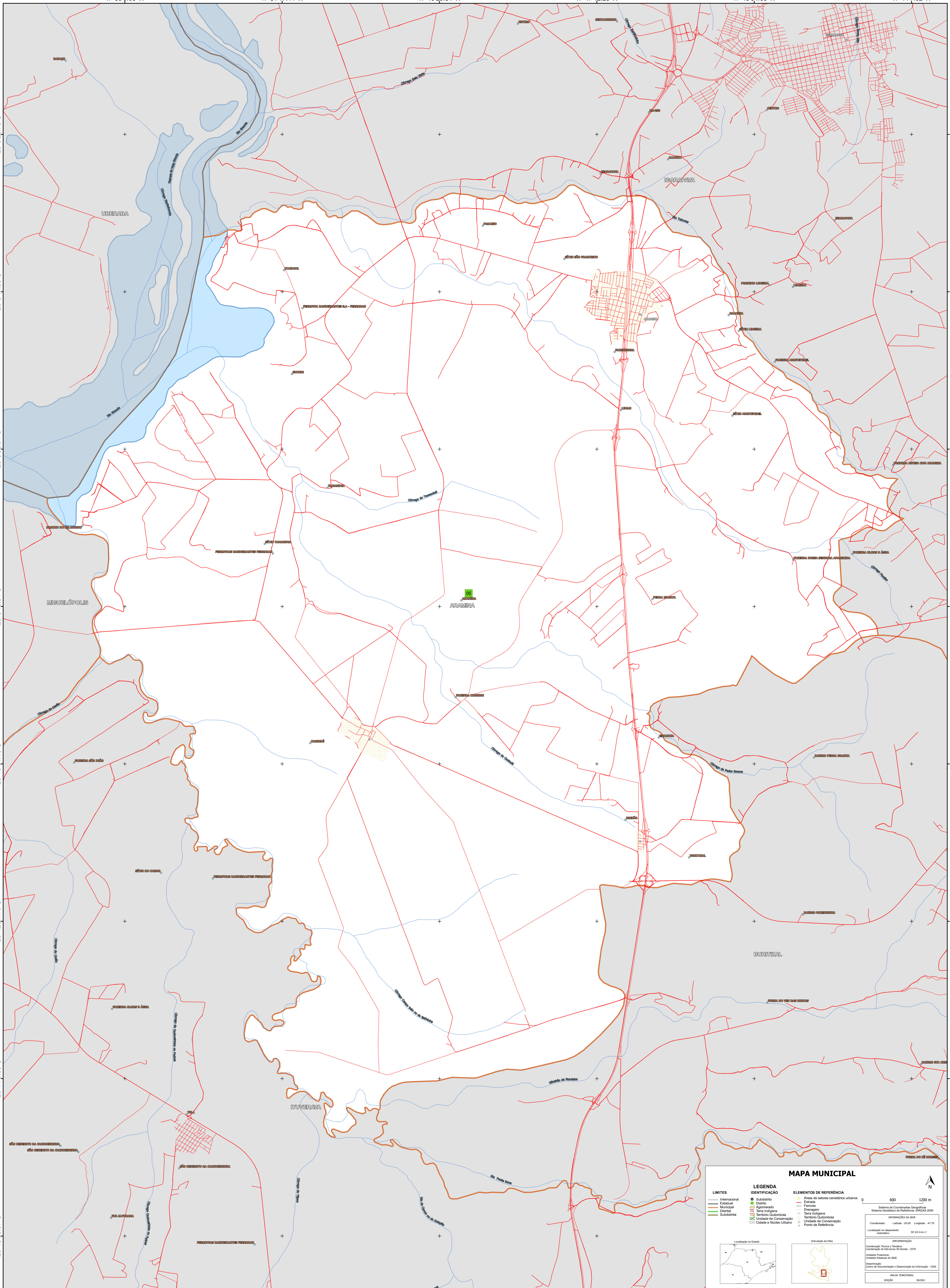
47°51'17.44"W

47°49'29.84"W

47°47'42.23"W

47°45'54.63"W

47°44'7.02"W



### MAPA MUNICIPAL

<b>LIMITES</b>	<b>LEGENDA</b>	<b>ELEMENTOS DE REFERÊNCIA</b>
— Internacional — Estadual — Municipal — Distrital — Subdistrital	■ Subdistrito ■ Distrito ■ Aglomeração ■ Terra Indígena ■ Território Quilombola ■ UC Unidade de Conservação ■ Cidades e Núcleos Urbanos	■ Áreas de setores censitários urbanos — Estrada — Ferrovia — Drenagem — Terra Indígena — Território Quilombola — Unidade de Conservação — Cidades e Núcleos Urbanos

0 600 1200 m

Localização no Estado:

Atuação da folha:

Ministério da Economia  
Instituto Brasileiro de Geografia e Estatística  
A Diretoria de Geociências aprova e publica a cartografia de base. As unidades verificadas neste mapa.  
Av. República do Chile, 650, Centro, Rio de Janeiro, RJ - CEP 20.031-170  
Telefone: 0800 070 0709  
© IBGE. DIREITOS DE REPRODUÇÃO RESERVADOS

Sistema de Coordenadas Geográficas  
Sistema Geodésico de Referência: SIRGAS 2000  
Datum: SIRGAS 2000  
Escala: 1:50.000  
Coordenadas: Lado L: 20.00 Longitude: -47.75  
Localização no repertório: IBGE 2018.01.11

IMPLEMENTAÇÃO  
Coordenação Técnica e Terceira Edição: Fundação de Estudos Territoriais - CETE  
Unidade Executora: Instituto Brasileiro de Geografia e Estatística - IBGE  
Desenvolvimento: Centro de Inovação e Disseminação de Informação - CIDI  
MAPA TERRITORIAL  
EDICAO: 06/2023

NOTA:  
Este mapa foi elaborado com base em dados fornecidos pelo IBGE e pode conter erros de impressão ou de transcrição. O IBGE não se responsabiliza por danos ou prejuízos decorrentes do uso deste mapa.