

48°26'55.19"W

48°19'44.54"W

48°12'33.88"W

48°5'23.23"W

47°58'12.57"W

47°51'1.92"W

21°31'57.86"S

21°39'8.52"S

21°46'19.17"S

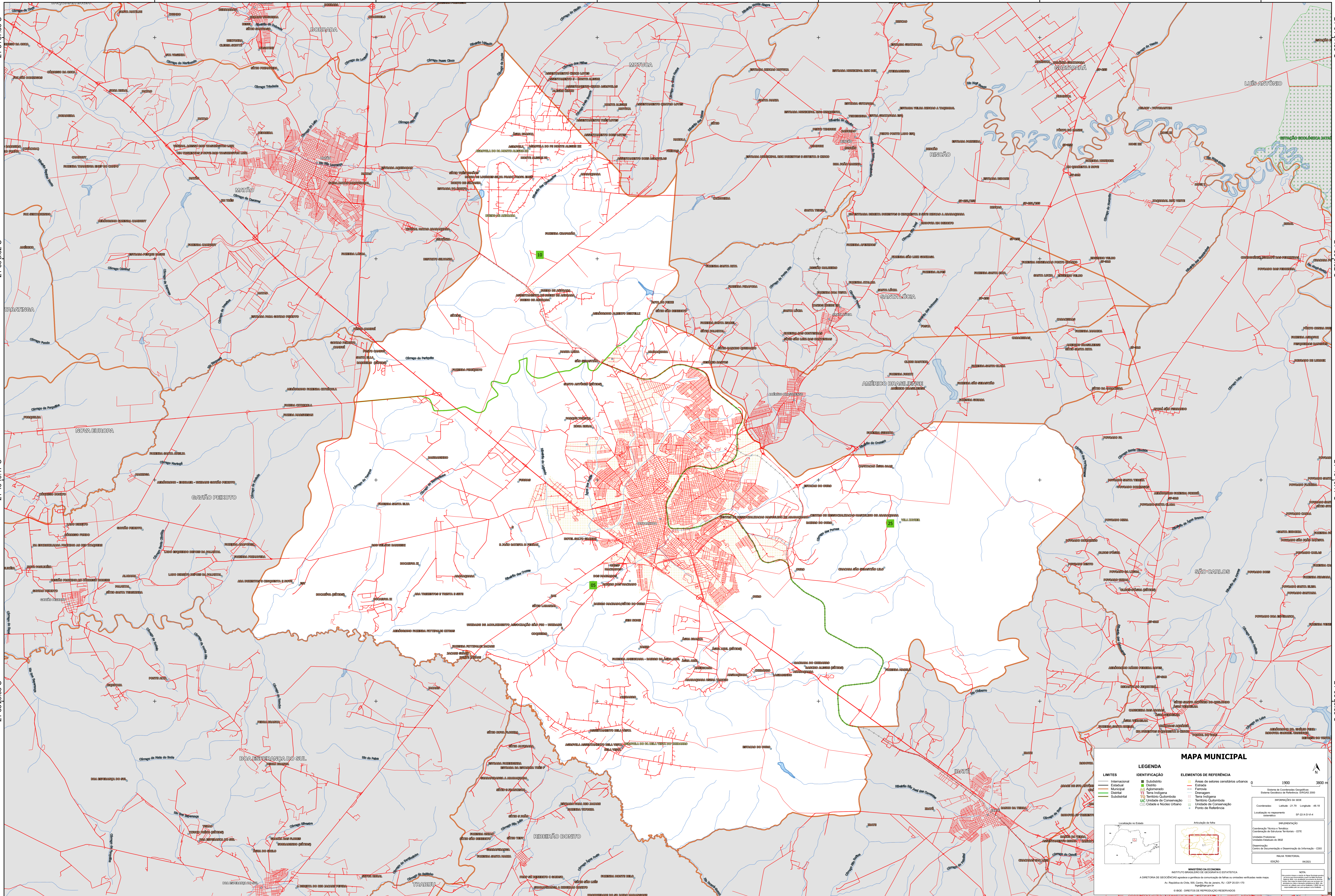
21°53'29.83"S

21°31'57.86"S

21°39'8.52"S

21°46'19.17"S

21°53'29.83"S



LEGENDA

LIMITES	IDENTIFICAÇÃO	ELEMENTOS DE REFERÊNCIA
— Internacional	■ Distrito	■ Área de setores censitários urbanos
— Estadual	■ Adm. Municipal	— Estrada
— Municipal	■ Adm. Submunicipal	— Ferrovia
— Quilombola	■ Terra Indígena	— Drenagem
— Submunicipal	■ Terra Indígena	— Terra Indígena
	■ Unidade de Conservação	■ Território Quilombola
	■ Cidade e Núcleo Urbano	■ Ponto de Referência

MAPA MUNICIPAL

1900 3800 m

Coordenadas: Lat: -21.78 Long: -48.18

Localização no mapa municipal

Localização no Estado

Articulação da rede

IBGE - DIRETORIA DE REPRODUÇÃO RESERVADOS

48°26'55.19"W

48°19'44.54"W

48°12'33.88"W

48°5'23.23"W

47°58'12.57"W

47°51'1.92"W