

44°49'43.69"W

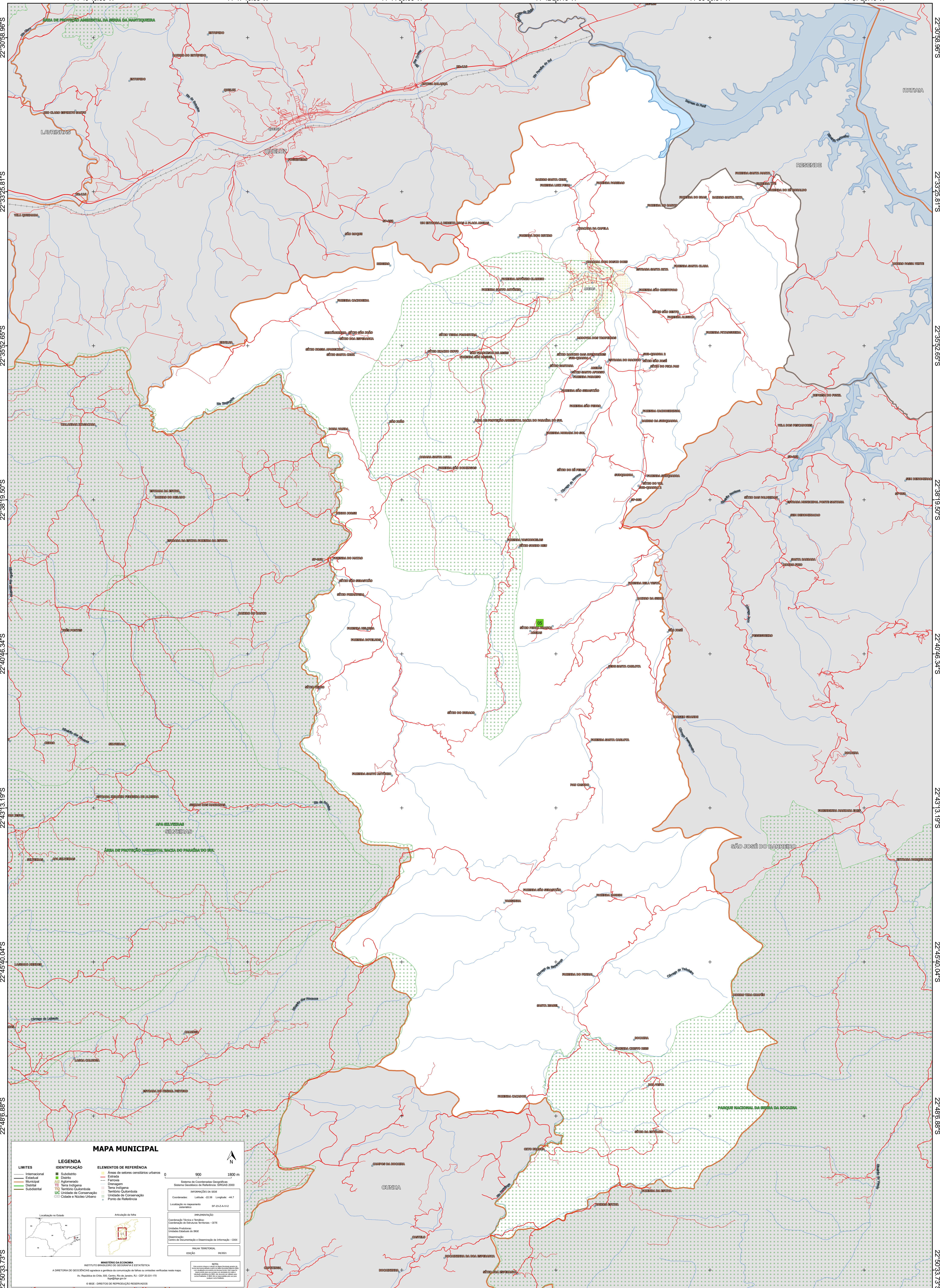
44°47'16.85"W

44°44'50.00"W

44°42'23.15"W

44°39'56.31"W

44°37'29.46"W



22°30'58.96"S
22°33'25.81"S
22°35'52.66"S
22°38'19.50"S
22°40'46.34"S
22°43'13.19"S
22°45'40.04"S
22°48'06.88"S
22°50'33.73"S

22°30'58.96"S
22°33'25.81"S
22°35'52.66"S
22°38'19.50"S
22°40'46.34"S
22°43'13.19"S
22°45'40.04"S
22°48'06.88"S
22°50'33.73"S

MAPA MUNICIPAL

LIMITES Internacional Estadual Municipal Submunicipal	LEGENDA IDENTIFICAÇÃO Subsídio Cidade Aglomeração Cidade Território Quilombola UC Unidade de Conservação Cidade e Núcleo Urbano	ELEMENTOS DE REFERÊNCIA Área de setores censitários urbanos Estrada Ferrovia Canal Terra Indígena Território Quilombola Unidade de Conservação Ponto de Referência
--	---	---

0 500 1000 1500 1800 m

Sistema de Coordenadas Geográficas
Sistema Geodésico de Referência SIBRAZ 2000
Datum: SIBRAZ 2000
Coordenadas: Latitude: -23.56 Longitude: -47
Localização no referencial
Internacional: SF 23.24-12

PRESENTAÇÃO
Coordenação: Tereza e Tereza
Coordenação de Estrutura Territorial: CETE
Unidade Nacional:
Unidade Estadual do IBGE
Instituto Brasileiro de Geografia e Estatística
Coordenação de Documentação e Disseminação de Informação: CDDI

PAUSA TERRITORIAL
EDICIÓN 04/2023

NCSA
Este mapa foi elaborado em 1998 e atualizado periodicamente. O IBGE não se responsabiliza por danos ou prejuízos decorrentes do uso deste mapa.

MINISTÉRIO DA ECONOMIA
INSTITUTO BRASILEIRO DE GEOGRAFIA E ESTATÍSTICA
A DIRETORIA DE GEOGRAFIA SIGUEVA a gestão da comunicação de dados e cartografia verificada neste mapa.
Av. República de Chile, 555, Centro, Rio de Janeiro, RJ - CEP 20.031-170
IBGE/SP/2023

© IBGE - DIREITOS DE REPRODUÇÃO RESERVADOS

44°49'43.69"W

44°47'16.85"W

44°44'50.00"W

44°42'23.15"W

44°39'56.31"W

44°37'29.46"W