

50°41'23.71"W 50°39'1.15"W 50°36'38.58"W 50°34'16.02"W 50°31'53.45"W 50°29'30.89"W

20°30'48.88"S

20°33'11.44"S

20°35'34.01"S

20°37'56.57"S

20°40'19.14"S

20°42'41.71"S

20°45'4.27"S

20°47'26.84"S

20°30'48.88"S

20°33'11.44"S

20°35'34.01"S

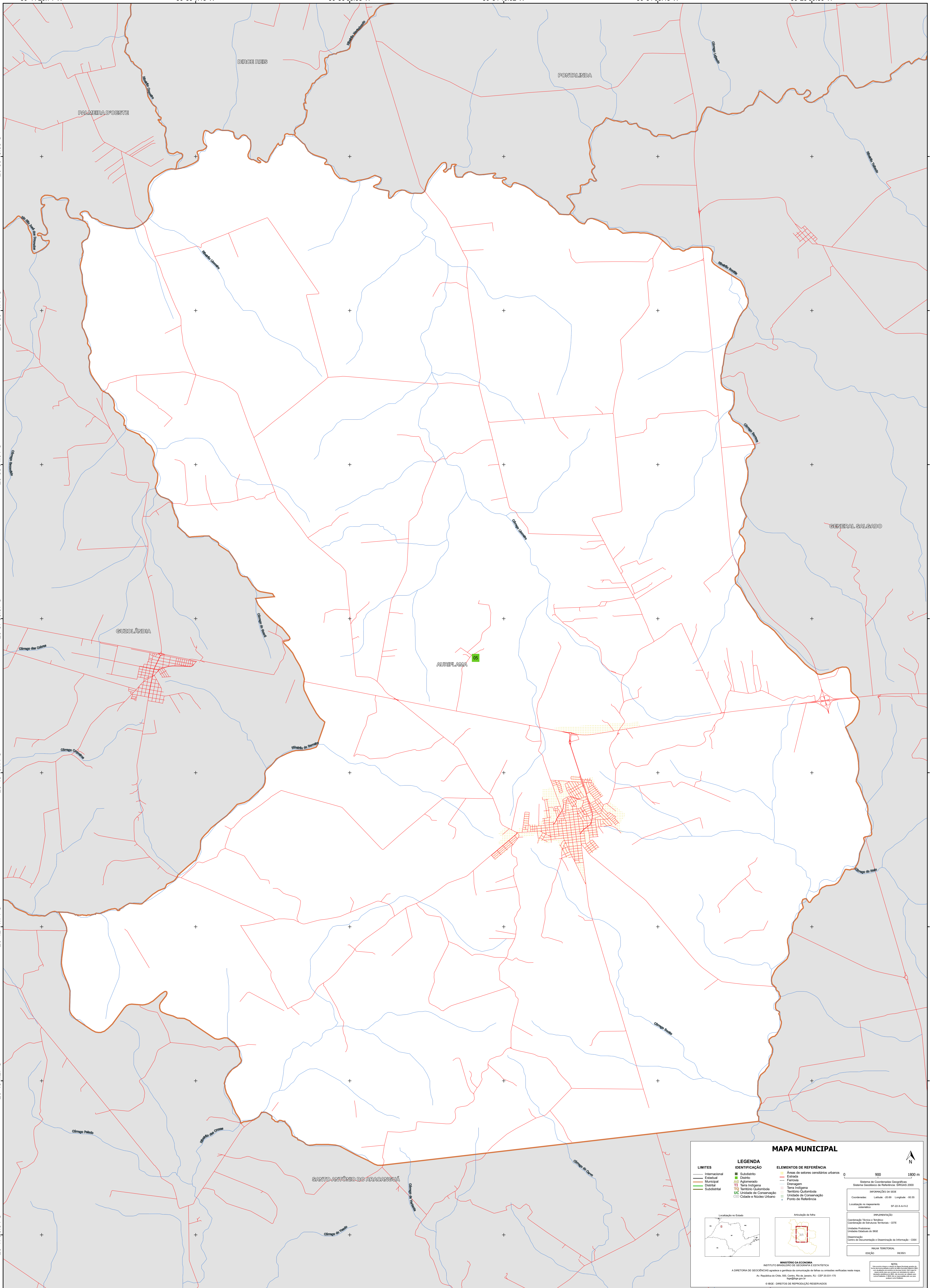
20°37'56.57"S

20°40'19.14"S

20°42'41.71"S

20°45'4.27"S

20°47'26.84"S



MAPA MUNICIPAL

| | | |
|---|--|--|
| LIMITES | LEGENDA | ELEMENTOS DE REFERÊNCIA |
| — Internacional — Estadual — Municipal — Distrital — Subdistrital | ■ Subdistrito ■ Distrito ● Aglomerado ■ Terra Indígena ■ Território Quilombola ■ Unidade de Conservação ■ Cidade e Núcleo Urbano | ■ Área de setores censitários urbanos — Estrada — Ferrovia — Drenagem — Terra Indígena — Território Quilombola — Unidade de Conservação ■ Ponto de Referência |

Localização no Estado:

Atuação da folha:

Coordenadas: Lat/Lon: 20.80 Long/Lon: -50.65

Localização no reaparelho: SP-20-A-1/2

IMPRESSÃO

Coordenação Técnica e Terceira: Coordenação de Estruturas Territoriais - CETE

Unidade Executora: Unidades Estaduais do IBGE

Coordenação: Centro de Documentação e Disseminação de Informação - CDDI

MAPA TERRITORIAL

EDICÃO: 06/2013

NOTA:

MINISTÉRIO DA ECONOMIA
INSTITUTO BRASILEIRO DE GEOGRAFIA E ESTATÍSTICA
ACREDITADO DE GEODÉSIA e permissão de utilização de dados de unidades verificadas neste mapa.
Av. República do Chile, 50, Centro, Rio de Janeiro, RJ - CEP 20.031-170
Telefone: 0800 070 0709

© IBGE. DIREITOS DE REPRODUÇÃO RESERVADOS

50°41'23.71"W 50°39'1.15"W 50°36'38.58"W 50°34'16.02"W 50°31'53.45"W 50°29'30.89"W