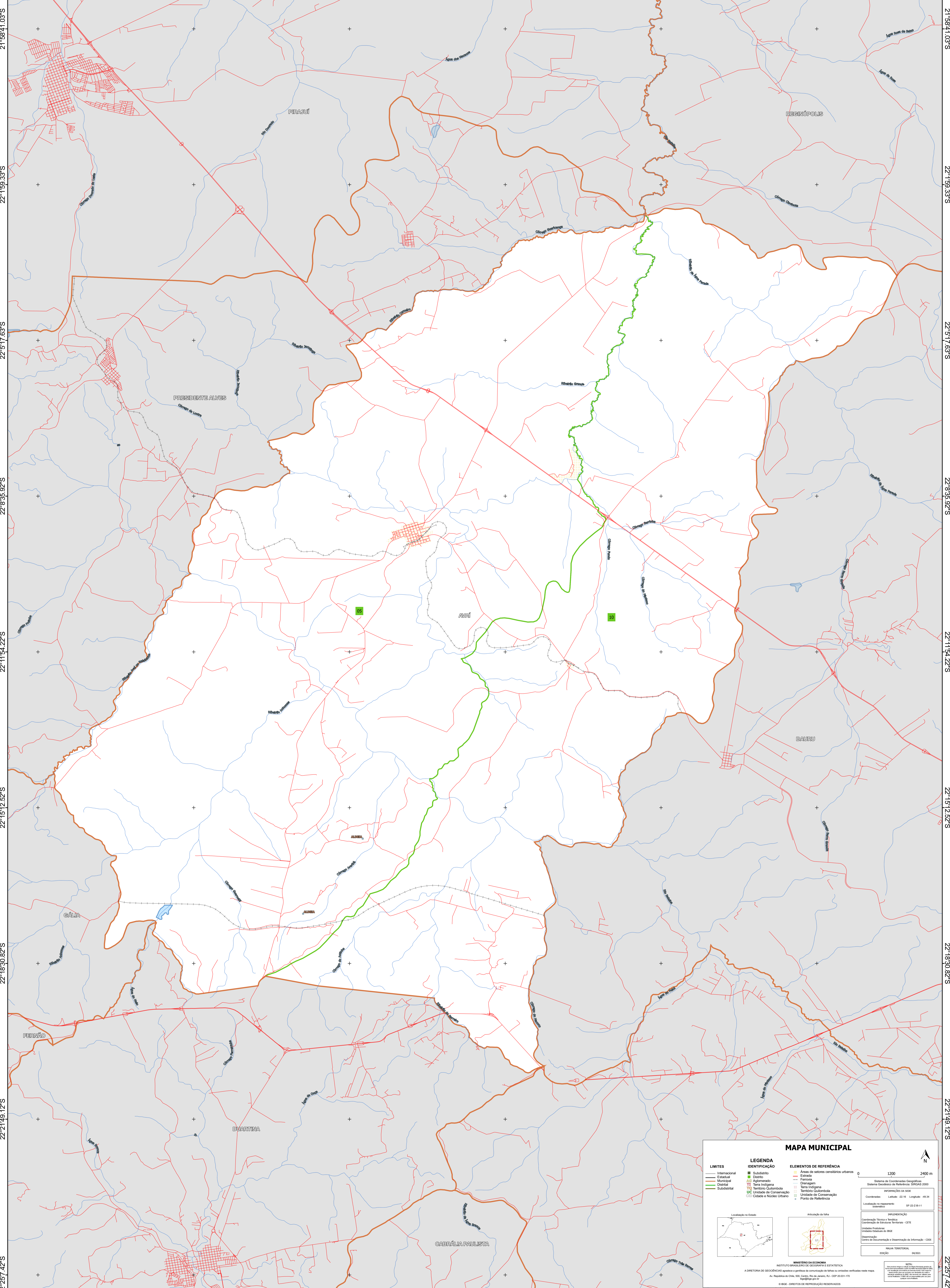


49°27'51.89"W 49°24'33.59"W 49°21'15.29"W 49°17'56.99"W 49°14'38.70"W 49°11'20.40"W



**MAPA MUNICIPAL**

**LEGENDA**

<b>LIMITES</b>	<b>IDENTIFICAÇÃO</b>	<b>ELEMENTOS DE REFERÊNCIA</b>
— Internacional	■ Subdistrito	■ Área de setores censitários urbanos
— Estadual	■ Distrito	— Estrada
— Municipal	■ Aglomeração	— Ferrovia
— Distrital	■ Terra Indígena	— Dragagem
— Subdistrital	■ Território Quilombola	— UC Unidade de Conservação
	■ UC Unidade de Conservação	— Casais e Núcleos Urbanos
	■ Casais e Núcleos Urbanos	■ Pontos de Referência

0 1200 2400 m

Sistema de Coordenadas Geográficas  
Sistema Geodésico de Referência: SIBRACAS 2000  
Datum: SADCOS/00 (S. 1956)  
Coordenadas: Lado: 22 16 Longitude: -49 34  
Localização no reaparelho: SIBRACAS 2000

**IMPLEMENTAÇÃO**  
Coordenação Técnica e Terceira: Coordenação de Estatísticas Territoriais - CETE  
Unidade Executora: Unidades Estaduais do IBGE  
Elaboração: Centro de Documentação e Disseminação de Informação - CDDI  
Mapa Territorial: 963033  
EDICAO: 06/2023

**MINISTÉRIO DA ECONOMIA**  
INSTITUTO BRASILEIRO DE GEOGRAFIA E ESTATÍSTICA  
A DIRETORIA DE GEOGRÁFICA aprova e publica a organização de tabelas e unidades verificadas neste mapa.  
Av. República de Chile, 550, Centro, Rio de Janeiro, RJ - CEP 20031-110  
Telefone: 51  
© IBGE. DIREITOS DE REPRODUÇÃO RESERVADOS