

50°51'52.62"W 50°49'31.44"W 50°47'10.26"W 50°44'49.08"W 50°42'27.90"W 50°40'6.72"W

21°52'59.37"S

21°55'20.55"S

21°57'41.73"S

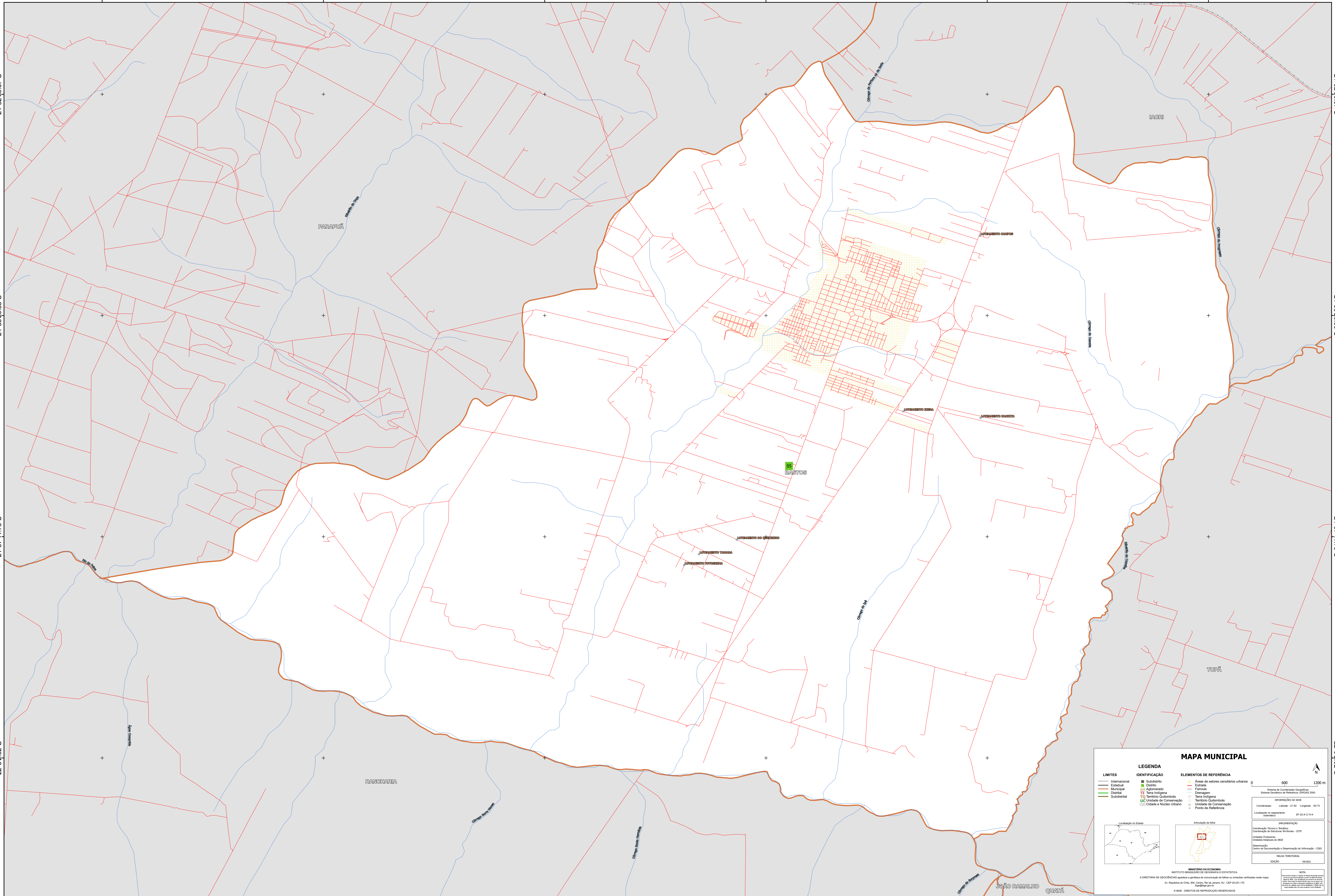
22°02'02"S

21°52'59.37"S

21°55'20.55"S

21°57'41.73"S

22°02'02"S



MAPA MUNICIPAL

LIMITES	IDENTIFICAÇÃO	ELEMENTOS DE REFERÊNCIA
Internacional	Subdistrito	Áreas de setores censitários urbanos
Estadual	Distrito	Estrada
Municipal	Adjornamento	Ferrovias
Distrital	Terra Indígena	Drenagem
Sociedade	Território Quilombola	Terra Indígena
	Unidade de Conservação	Território Quilombola
	Cidade e Núcleo Urbano	Unidade de Conservação
		Ponto de Referência

MINISTÉRIO DA ECONOMIA
INSTITUTO BRASILEIRO DE GEOGRAFIA E ESTATÍSTICA
A DIRETORIA DE GEOLOGIA, GEOMÁTICA E GEOPROCESSAMENTO
Av. República do Chile, 505, Centro, Rio de Janeiro, RJ - CEP 20.031-110
© IBGE - DIREITOS DE REPRODUÇÃO RESERVADOS

NOTA:
Este mapa foi elaborado pelo IBGE com base em dados fornecidos pelos municípios e em levantamentos realizados pelo IBGE. O IBGE não se responsabiliza por erros ou omissões contidos neste mapa.

COORDENADAS:
Coordenada Geográfica: 21°57'41.73" S, 50°47'10.26" W
Coordenada UTM: 18Q UTM, 500 000, 6 000 000

LEGENDA

LIMITES

- Internacional
- Estadual
- Municipal
- Distrital
- Sociedade

IDENTIFICAÇÃO

- Subdistrito
- Distrito
- Adjornamento
- Terra Indígena
- Território Quilombola
- Unidade de Conservação
- Cidade e Núcleo Urbano

ELEMENTOS DE REFERÊNCIA

- Áreas de setores censitários urbanos
- Estrada
- Ferrovias
- Drenagem
- Terra Indígena
- Território Quilombola
- Unidade de Conservação
- Ponto de Referência

LOCALIZAÇÃO NO ESTADO

LOCALIZAÇÃO NO BRASIL

ESCALA: 1:50.000

PROJEÇÃO: UTM, 18Q UTM, 500 000, 6 000 000

SISTEMA DE COORDENADAS GEográficas: Sistema Geográfico de Referência: SIRGAS 2010

SISTEMA DE COORDENADAS CARTESAS: UTM, 18Q UTM, 500 000, 6 000 000

COORDENADAS DO PUNTO DE REFERÊNCIA: 21°57'41.73" S, 50°47'10.26" W

COORDENADAS DO CENTRO DE GRAVITAÇÃO: 21°57'41.73" S, 50°47'10.26" W

COORDENADAS DO CENTRO DE GRAVITAÇÃO (CET): 21°57'41.73" S, 50°47'10.26" W

UNIDADE PRODUTORA: Instituto Brasileiro de Geografia e Estatística

COORDENADOR: Centro de Documentação e Disseminação de Informação - CDDI

REVISÃO: 06/2011

EDICION: 06/2011