

48°30'24.77"W

48°24'38.29"W

48°18'51.81"W

48°13'5.33"W

48°7'18.85"W

48°1'32.38"W

23°08.17'S

23°54.65'S

23°11.13'S

23°17.61'S

23°08.17'S

23°54.65'S

23°11.13'S

23°17.61'S

48°30'24.77"W

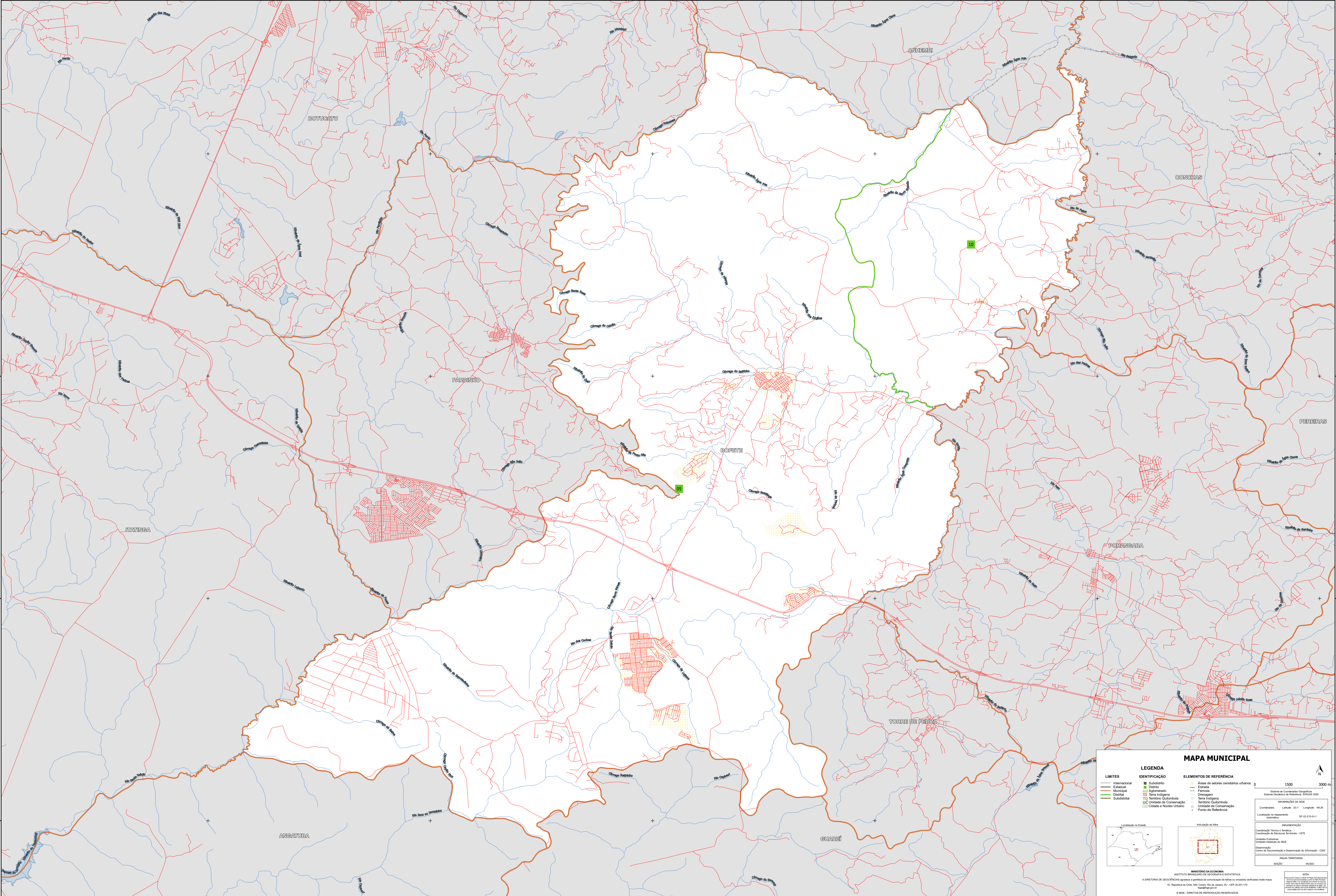
48°24'38.29"W

48°18'51.81"W

48°13'5.33"W

48°7'18.85"W

48°1'32.38"W



MAPA MUNICIPAL

LIMITES	IDENTIFICAÇÃO	ELEMENTOS DE REFERÊNCIA
Internacional	Subdistrito	Áreas de setores censitários urbanos
Estadual	Distrito	Estação
Municipal	Aglomerado	Ferrovia
Distrital	Terra Indígena	Canal
Subdistrital	Terra Quilombola	Canal
	Unidade de Conservação	Território Quilombola
	Cidade e Núcleo Urbano	Unidade de Conservação
		Ponto de Referência

LEGENDA

IDENTIFICAÇÃO

- Subdistrito
- Distrito
- Aglomerado
- Terra Indígena
- Terra Quilombola
- Unidade de Conservação
- Cidade e Núcleo Urbano

ELEMENTOS DE REFERÊNCIA

- Áreas de setores censitários urbanos
- Estação
- Ferrovia
- Canal
- Território Quilombola
- Unidade de Conservação
- Ponto de Referência

MINISTÉRIO DA ECONOMIA
INSTITUTO BRASILEIRO DE GEOGRAFIA E ESTATÍSTICA
A DIRETORIA DE GEODÉSIA apóia a gestão do território de terras e unidades verticais neste mapa.
Av. República 555, Centro, Rio de Janeiro, RJ - CEP 20.031-170
Brasil, 2017

NOTA:
Este mapa foi produzido a partir de dados fornecidos pelo IBGE e não representa o IBGE em qualquer forma ou grau de responsabilidade. O IBGE não se responsabiliza por danos ou prejuízos decorrentes do uso deste mapa.

IBGE - DIREITOS DE REPRODUÇÃO RESERVADOS

COORDENADAS
Sistema de Coordenadas Geográficas
Datum: Spherulid
Projecção: UTM
Fuso Horário: 23
Escala: 1:50.000
Data: 2017

COORDENADAS DO MUNICÍPIO
Latitude: 23°17'61.13"S
Longitude: -48°17'27.61"W

COORDENADAS DO PUNTO DE REFERÊNCIA
Latitude: 23°17'61.13"S
Longitude: -48°17'27.61"W

COORDENADAS DO CENTRO DO MUNICÍPIO
Latitude: 23°17'61.13"S
Longitude: -48°17'27.61"W

COORDENADAS DO CENTRO DO MUNICÍPIO
Latitude: 23°17'61.13"S
Longitude: -48°17'27.61"W