

47°43'17.59"W

47°40'59.93"W

47°38'42.27"W

47°36'24.61"W

47°34'6.96"W

47°31'49.30"W

20°54'59.10"S

20°57'16.76"S

20°59'34.42"S

21°1'52.08"S

21°4'49.74"S

21°6'27.40"S

21°8'45.05"S

21°11'2.71"S

20°54'59.10"S

20°57'16.76"S

20°59'34.42"S

21°1'52.08"S

21°4'49.74"S

21°6'27.40"S

21°8'45.05"S

21°11'2.71"S

47°43'17.59"W

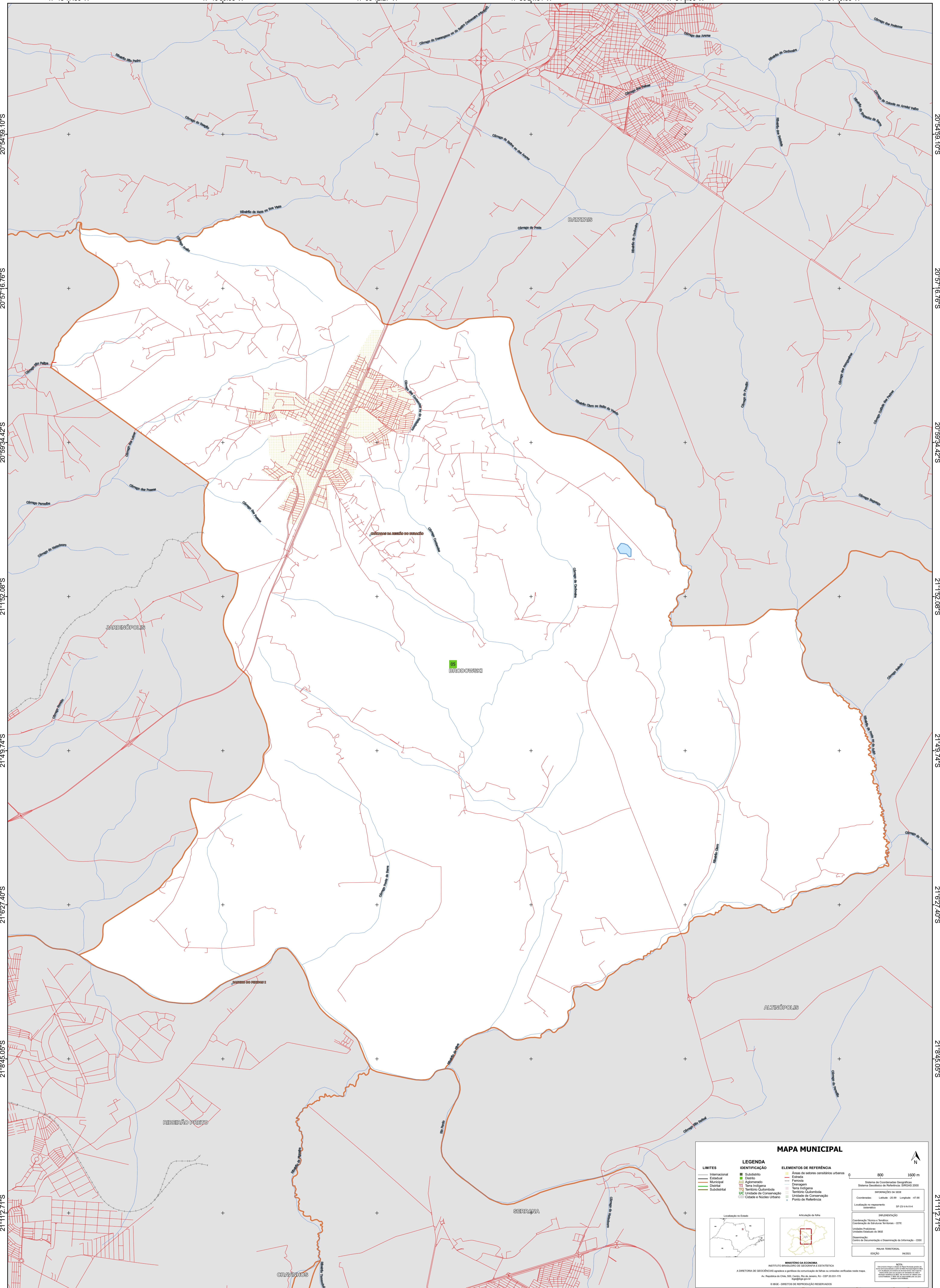
47°40'59.93"W

47°38'42.27"W

47°36'24.61"W

47°34'6.96"W

47°31'49.30"W



### MAPA MUNICIPAL

<b>LIMITES</b>	<b>LEGENDA</b>	<b>ELEMENTOS DE REFERÊNCIA</b>
— Internacional — Estadual — Municipal — Distrital — Subdistrital	■ Subdistrito ■ Distrito ■ Aglomeração ■ Terra Indígena ■ Território Quilombola UC Unidade de Conservação □ Casarão e Núcleo Urbano	■ Áreas de setores censitários urbanos — Estrada — Ferrovia — Dragagem — Terra Indígena — Território Quilombola — Unidade de Conservação — Ponto de Referência

0 800 1600 m

Sistema de Coordenadas Geográficas  
Sistema Geodésico de Referência: SIBRAJIS 2008  
Coordenadas: UTM  
Localização no mapa: SP-334-114

Coordenação Técnica e Terceira Edição: CITE  
Coordenação de Elaboração de Mapas: CITE  
Elaboração: Unidades Estaduais do IBGE  
Distribuição: Centro de Documentação e Disseminação de Informações - CDDI

MINISTÉRIO DA ECONOMIA  
INSTITUTO BRASILEIRO DE GEOGRAFIA E ESTATÍSTICA  
A DIRETORIA DE GEOGRAFIA AGRADECE A PARTICIPAÇÃO E A COLABORAÇÃO DE TODAS AS UNIDADES VERIFICADAS NESTE MAPA.  
Av. República do Chile, 500, Centro, Rio de Janeiro, RJ - CEP 20.031-170  
IBGE - DIREITOS DE REPRODUÇÃO RESERVADOS