

50°20'25.27"W

50°17'8.50"W

50°13'51.73"W

50°10'34.96"W

50°7'18.19"W

50°4'1.42"W

20°59'19.72"S

21°2'36.49"S

21°5'53.26"S

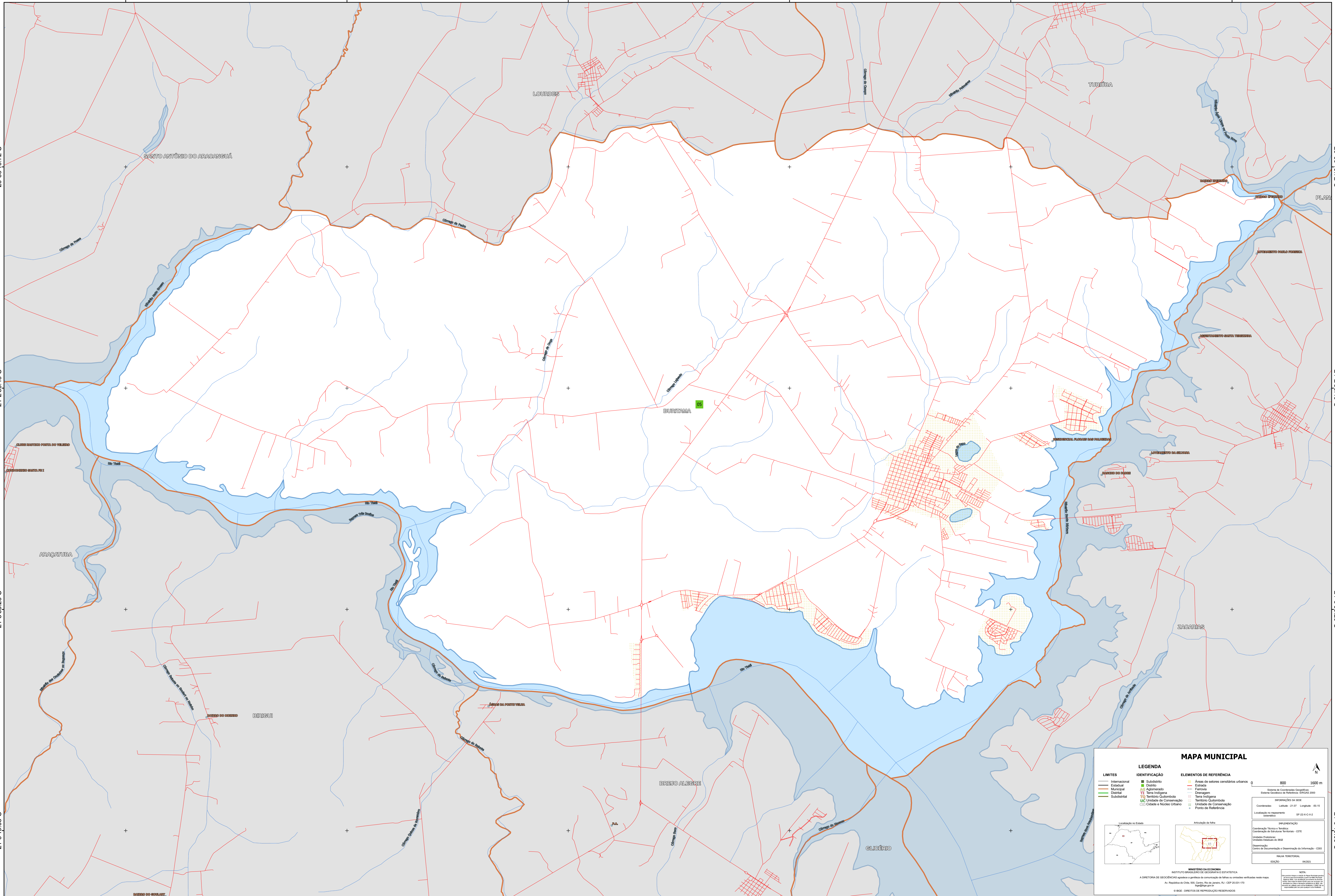
21°9'10.03"S

20°59'19.72"S

21°2'36.49"S

21°5'53.26"S

21°9'10.03"S



**MAPA MUNICIPAL**

**LEGENDA**

**LIMITES**

- Internacional
- Estadual
- Municipal
- Distrital
- Sudistrital

**IDENTIFICAÇÃO**

- Subdistrito
- Distrito
- Adm. Avançado
- Terra Indígena
- Território Quilombola
- Unidade de Conservação
- Cidade e Núcleo Urbano

**ELEMENTOS DE REFERÊNCIA**

- Áreas de setores censitários urbanos
- Estrada
- Ferrovias
- Drenagem
- Terra Indígena
- Território Quilombola
- Unidade de Conservação
- Ponto de Referência

800 1600 m

Sistema de Coordenadas Geográficas  
Sistema Geodésico de Referência: SBRAS 2000

PROJEÇÃO DA SEDE

Coordenadas: Latitudes: -21.15; Longitudes: -50.15

Localização no mapa: SPT 22-A-G-2

**IMPLEMENTAÇÃO**

Coordenação Técnica e Gráfica: Coordenação de Estatísticas Territoriais - CETE

Unidade Produtora: Instituto Brasileiro de Geografia e Estatística - IBGE

Coordenação: Centro de Documentação e Disseminação de Informação - CDDI

Elaboração da Base: MATHEUS TERRITORIAL

EDIÇÃO: 06/2011

**MINISTÉRIO DA ECONOMIA**

SECRETARIA DE POLÍTICAS ECONÔMICAS

A DIRETORIA DE GEOCENSIOS agenciu a produção e a publicação de informações de referência neste mapa.

Av. República do Chile, 505, Centro, Rio de Janeiro, RJ - CEP 20.033-110

IBGE - DIREITOS DE REPRODUÇÃO RESERVADOS

NOTA: Este mapa não deve ser usado para fins de planejamento urbano, pois não representa a realidade física e jurídica do território.

50°20'25.27"W

50°17'8.50"W

50°13'51.73"W

50°10'34.96"W

50°7'18.19"W

50°4'1.42"W