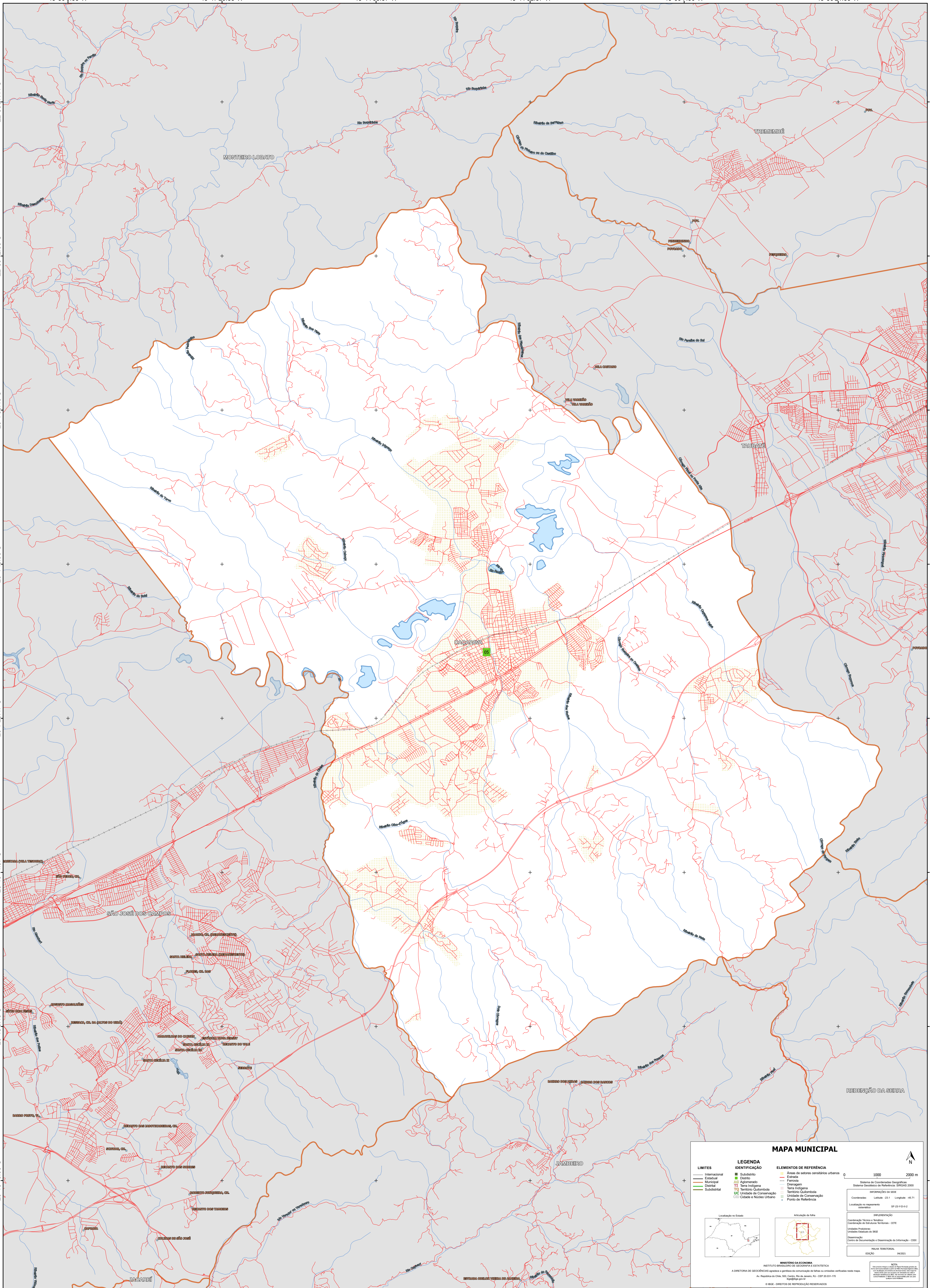


45°50'9.38"W 45°47'23.88"W 45°44'38.37"W 45°41'52.87"W 45°39'7.36"W 45°36'21.85"W

22°56'27.44"S
22°59'12.95"S
23°1'58.46"S
23°4'43.96"S
23°7'29.47"S
23°10'14.97"S
23°13'0.48"S
23°15'45.99"S

22°56'27.44"S
22°59'12.95"S
23°1'58.46"S
23°4'43.96"S
23°7'29.47"S
23°10'14.97"S
23°13'0.48"S
23°15'45.99"S



MAPA MUNICIPAL

LIMITES	LEGENDA	ELEMENTOS DE REFERÊNCIA
— Internacional — Estadual — Municipal — Distrital — Submunicipal	■ Subdistrito ■ Distrito ■ Aglomerado ■ Terra Indígena ■ Território Quilombola ■ UC Unidade de Conservação ■ Casarão e Núcleo Urbano	■ Áreas de setores censitários urbanos — Estrada — Ferrovia — Drenagem ■ Terra Indígena ■ Território Quilombola ■ Unidade de Conservação ■ Ponto de Referência

0 1000 2000 m

Sistema de Coordenadas Geográficas
Sistema Nacional de Referência: SIBRACAS 2000
Datum: SERRA
Projeção: UTM
Escala: 1:50.000

Coordenadas: Leste: 45.71 Longitude: -45.71
Localização no repertório: IBGE/2010-0-0-0

IMPLEMENTAÇÃO
Coordenação Técnica e Técnica: Coordenação de Estatísticas Territoriais - CEST
Unidade Executora: Unidades Estaduais do IBGE
Determinação: Centro de Inovação e Disseminação de Informação - CIDI
MAPA TERRITORIAL
EDICAO: 06/2011

MINISTÉRIO DA ECONOMIA
INSTITUTO BRASILEIRO DE GEOGRAFIA E ESTATÍSTICA
A DIRETORIA DE GEOGRAFIA ESTATÍSTICA e a COMISSÃO DE ORGANIZAÇÃO DE TRABALHOS GEOGRÁFICOS DO IBGE
Av. República do Chile, 550, Centro, Rio de Janeiro, RJ - CEP 20.031-110
Telefone: (21) 2502-1100
© IBGE. DIREITOS DE REPRODUÇÃO RESERVADOS

45°50'9.38"W 45°47'23.88"W 45°44'38.37"W 45°41'52.87"W 45°39'7.36"W 45°36'21.85"W