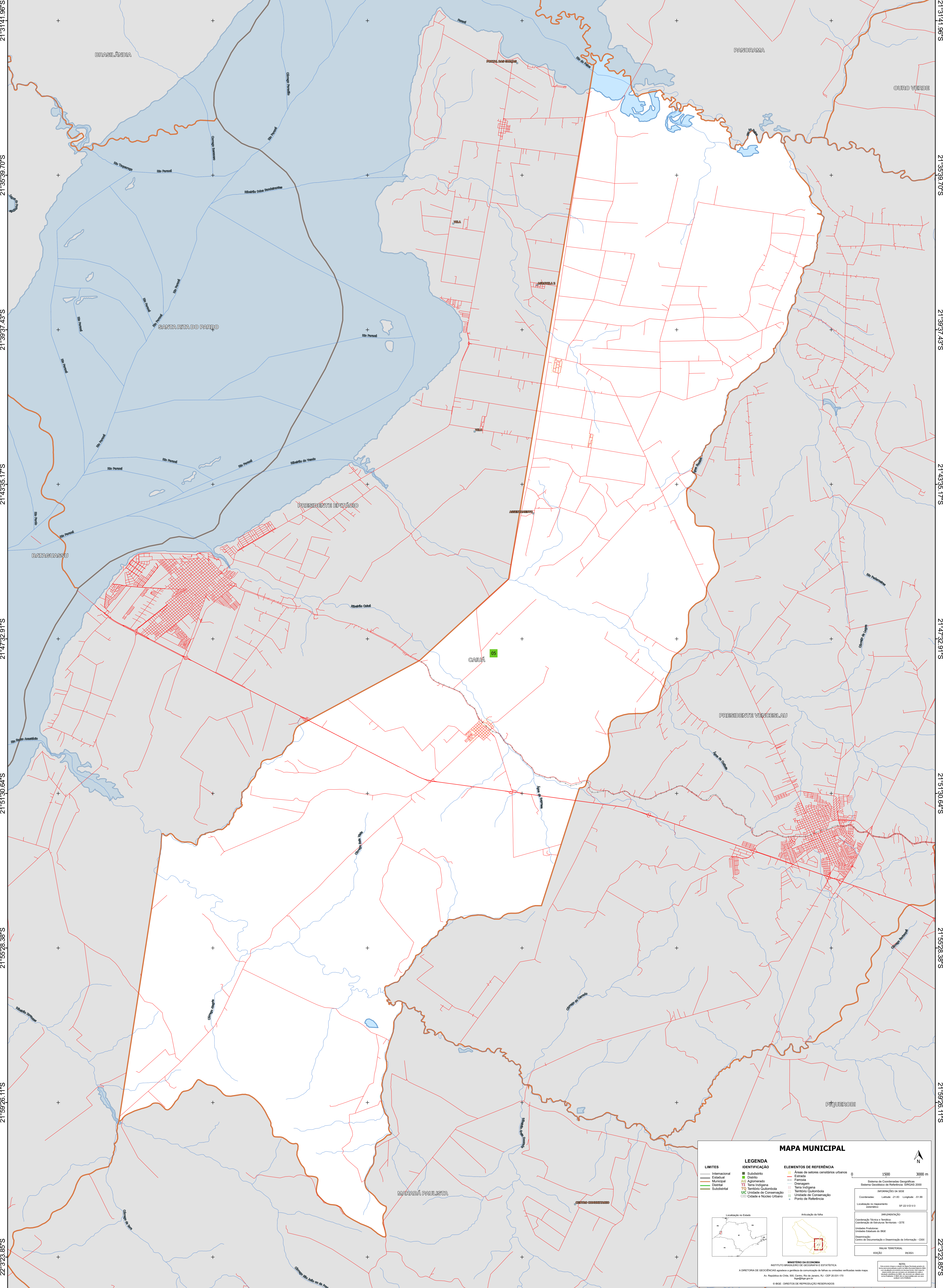


52°10'11.50"W 52°6'13.77"W 52°2'16.03"W 51°58'18.29"W 51°54'20.56"W 51°50'22.82"W



21°31'41.96"S 21°35'39.70"S 21°39'37.43"S 21°43'35.17"S 21°47'32.91"S 21°51'30.64"S 21°55'28.38"S 21°59'26.11"S 22°3'23.85"S

21°31'41.96"S 21°35'39.70"S 21°39'37.43"S 21°43'35.17"S 21°47'32.91"S 21°51'30.64"S 21°55'28.38"S 21°59'26.11"S 22°3'23.85"S

### MAPA MUNICIPAL

LIMITES	IDENTIFICAÇÃO	ELEMENTOS DE REFERÊNCIA
— Internacional	■ Subdistrito	■ Área de setores censitários urbanos
— Estadual	■ Distrito	— Estrada
— Municipal	■ Aglomerado	— Ferrovia
— Distal	■ Terra Indígena	— Drenagem
— Subdistrital	■ Território Quilombola	— Terra Indígena
	■ Unidade de Conservação	— Território Quilombola
	■ Cidade e Núcleo Urbano	— Unidade de Conservação
		— Ponto de Referência

**LEGENDA**

**ELEMENTOS DE REFERÊNCIA**

0 1500 3000 m

Sistema de Coordenadas Geográficas  
Sistema Geodésico de Referência: SBRAS 2000  
Coordenadas: Latitud: 21.83 Longitud: -51.99  
Localização no reaparelho  
SERRA: SF-20-D-V-3

**INFORMAÇÕES**

Coordenação Técnica e Terrestre:  
Coordenação de Estruturas Territoriais - CETE  
Sistema Projeções:  
Unidades Estatísticas do IBGE  
Observação:  
Centro de Documentação e Disseminação de Informações - CDDI

**MAPA TERRITORIAL**  
EDICAO: 06/2011

**NOTA:**  
Este mapa foi elaborado com base nos dados do Sistema de Informações Geográficas do IBGE, atualizado em 2010. O IBGE não se responsabiliza por danos ou prejuízos decorrentes do uso deste mapa.

**MINISTÉRIO DA ECONOMIA**  
INSTITUTO BRASILEIRO DE GEOGRAFIA E ESTATÍSTICA  
A DIRETORIA DE GEOLOGIA aprova e permite a divulgação de todos os dados verificados neste mapa.  
Av. República do Chile, 65, Centro, Rio de Janeiro, RJ - CEP 20.031-170  
Telefone: (21) 2512-1111  
© IBGE. DIREITOS DE REPRODUÇÃO RESERVADOS