

47°15'26.63"W

47°9'58.20"W

47°4'29.77"W

46°59'1.34"W

46°53'32.91"W

46°48'4.48"W

22°42'59.02"S

22°48'27.45"S

22°53'55.88"S

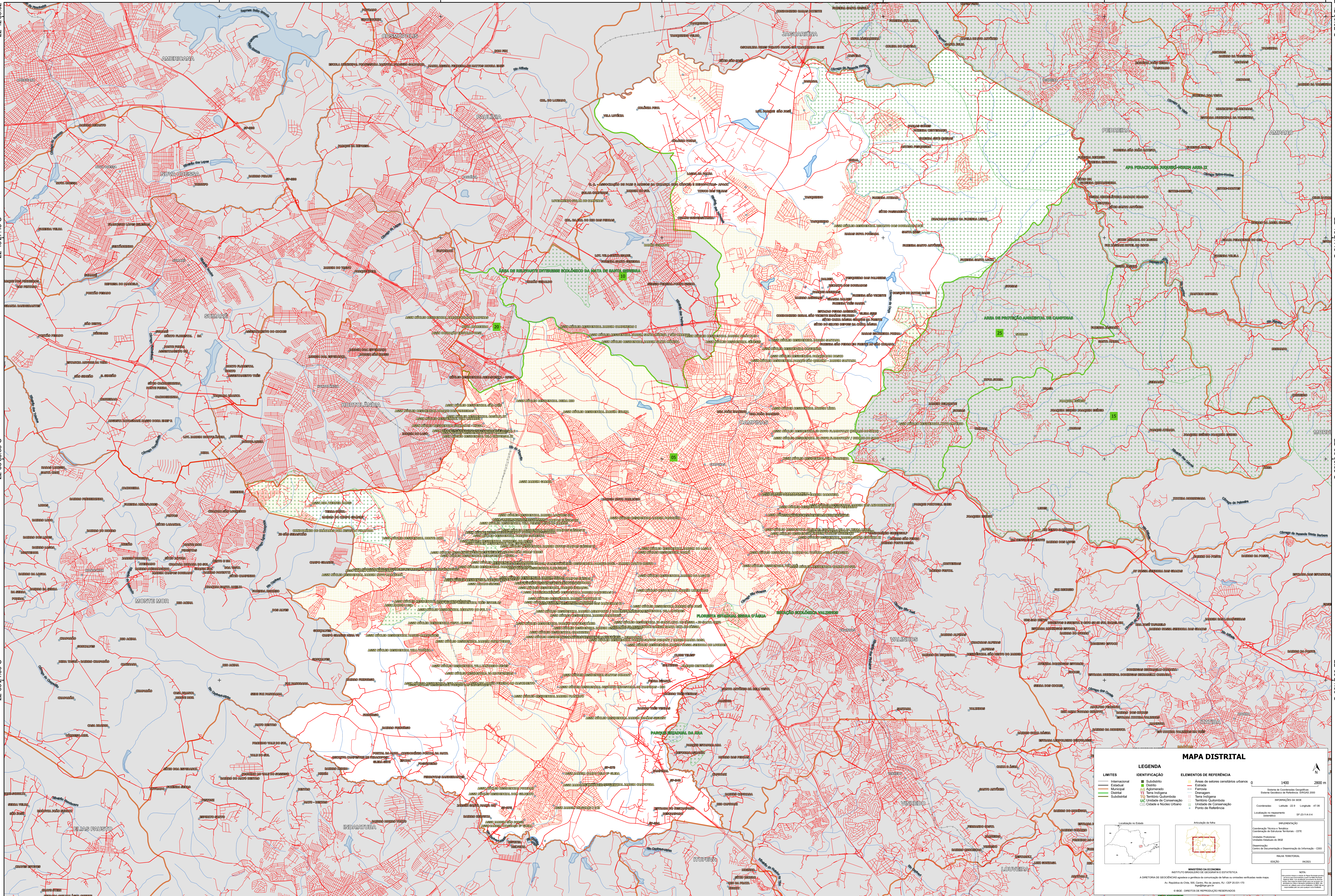
22°59'24.30"S

22°42'59.02"S

22°48'27.45"S

22°53'55.88"S

22°59'24.30"S



MAPA DISTRITAL

LEGENDA

LIMITES	IDENTIFICAÇÃO	ELEMENTOS DE REFERÊNCIA
— Internacional	■ Subdistrito	■ Áreas de setores censitários urbanos
— Estadual	■ Distrito	— Estrada
— Municipal	■ Adm. Aterro	— Ferrovia
— Distrital	■ Terra Indígena	— Drenagem
— Subdistrital	■ Terr. Quilombola	— Terra Indígena
— Cidades e Núcleos Urbanos	■ UC: Unidade de Conservação	— Território Quilombola
	■ Cidades e Núcleos Urbanos	— Unidade de Conservação
		— Ponto de Referência

MINISTÉRIO DA ECONOMIA
SECRETARIA DE POLÍTICA ECONÔMICA
DIRETORIA DE DESENVOLVIMENTO REGIONAL E GESTÃO DE INFRAESTRUTURAS DE TRANSPORTES E LOGÍSTICA

IBGE - DIRETÓRIO DE REPRODUÇÃO RESERVADOS