

46°59'40.54"W

46°58'23.99"W

46°57'7.44"W

46°55'50.89"W

46°54'34.34"W

46°53'17.78"W

22°46'27.49"S

22°47'44.05"S

22°49'00.60"S

22°50'17.15"S

22°51'33.70"S

22°52'50.26"S

22°54'16.81"S

22°55'33.36"S

22°46'27.49"S

22°47'44.05"S

22°49'00.60"S

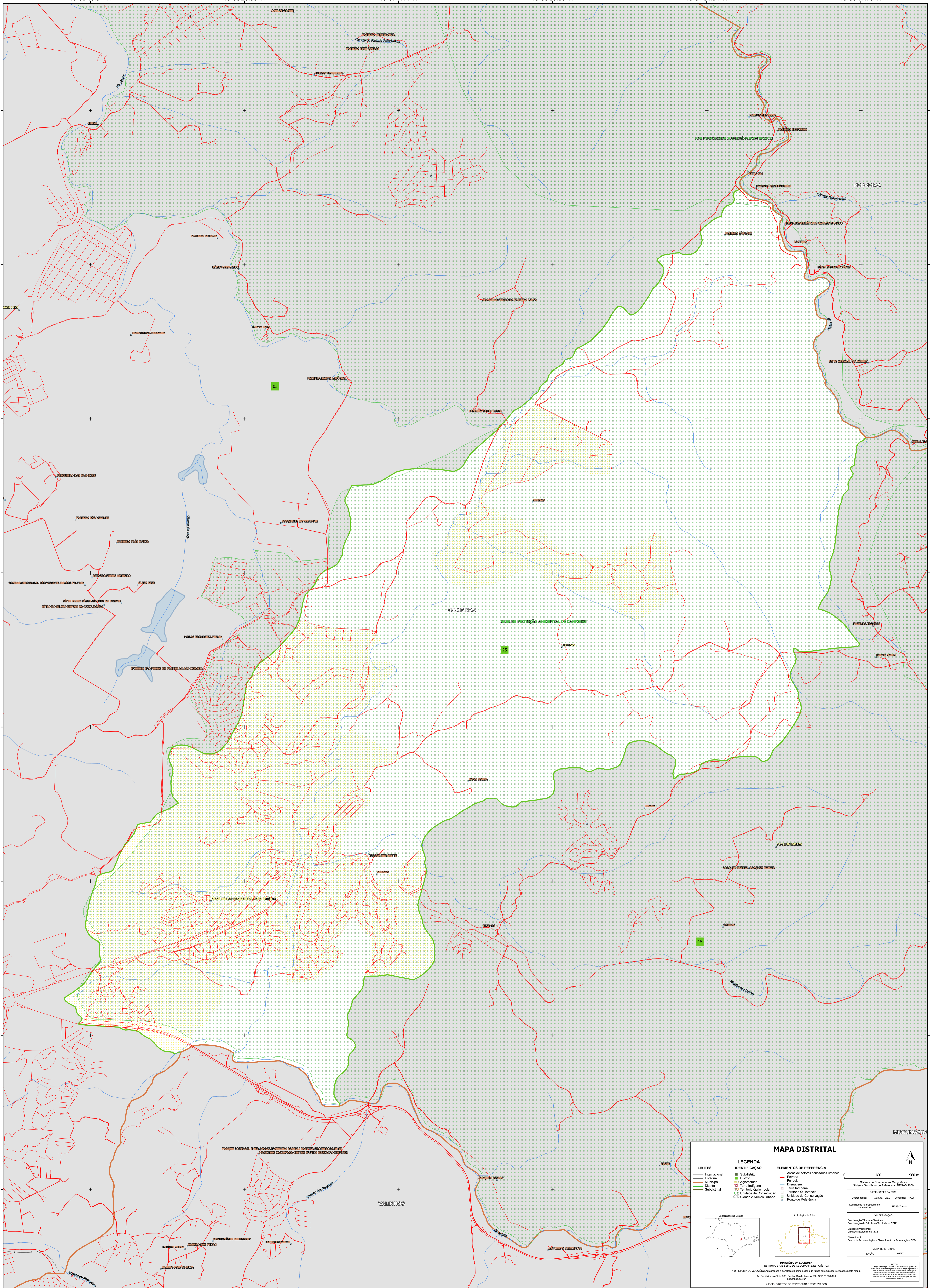
22°50'17.15"S

22°51'33.70"S

22°52'50.26"S

22°54'16.81"S

22°55'33.36"S



MAPA DISTRITAL

LEGENDA

LIMITES	IDENTIFICAÇÃO	ELEMENTOS DE REFERÊNCIA
— Internacional	■ Subdistrito	■ Áreas de setores censitários urbanos
— Estadual	■ Distrito	— Estrada
— Municipal	■ Aglomerado	— Ferrovia
— Distrital	■ Terra Indígena	— Drenagem
— Subdistrital	■ Território Quilombola	— Terra Indígena
	■ UC Unidade de Conservação	— Território Quilombola
	— Casado e Núcleo Urbano	— Unidade de Conservação
		— Ponto de Referência

0 480 960 m

Sistema de Coordenadas Geográficas
Sistema Geodésico de Referência: SIFRIGAS 2008
Projeção: UTM
Datum: SAD 69
Escala: 1:50.000
Coordenadas: Latitude: 22.9 Longitude: -47.02
Localização no planejamento estadual: SP-23-1-A-14

Localização no Estado: [Mapa de SP com destaque para Campinas]

Ativação da folha: [Mapa de Campinas com destaque para o distrito 25]

MINISTÉRIO DA ECONOMIA
INSTITUTO BRASILEIRO DE GEOGRAFIA E ESTATÍSTICA
A DIRETORIA DE GEOGRAFIA aprova e publica a cartografia de base de referência verificada neste mapa.
Av. República do Chile, 500, Centro, Rio de Janeiro, RJ - CEP 20.031-110
Telefone: 51
© IBGE. DIREITOS DE REPRODUÇÃO RESERVADOS

46°59'40.54"W

46°58'23.99"W

46°57'7.44"W

46°55'50.89"W

46°54'34.34"W

46°53'17.78"W