

48°11'49.52"W

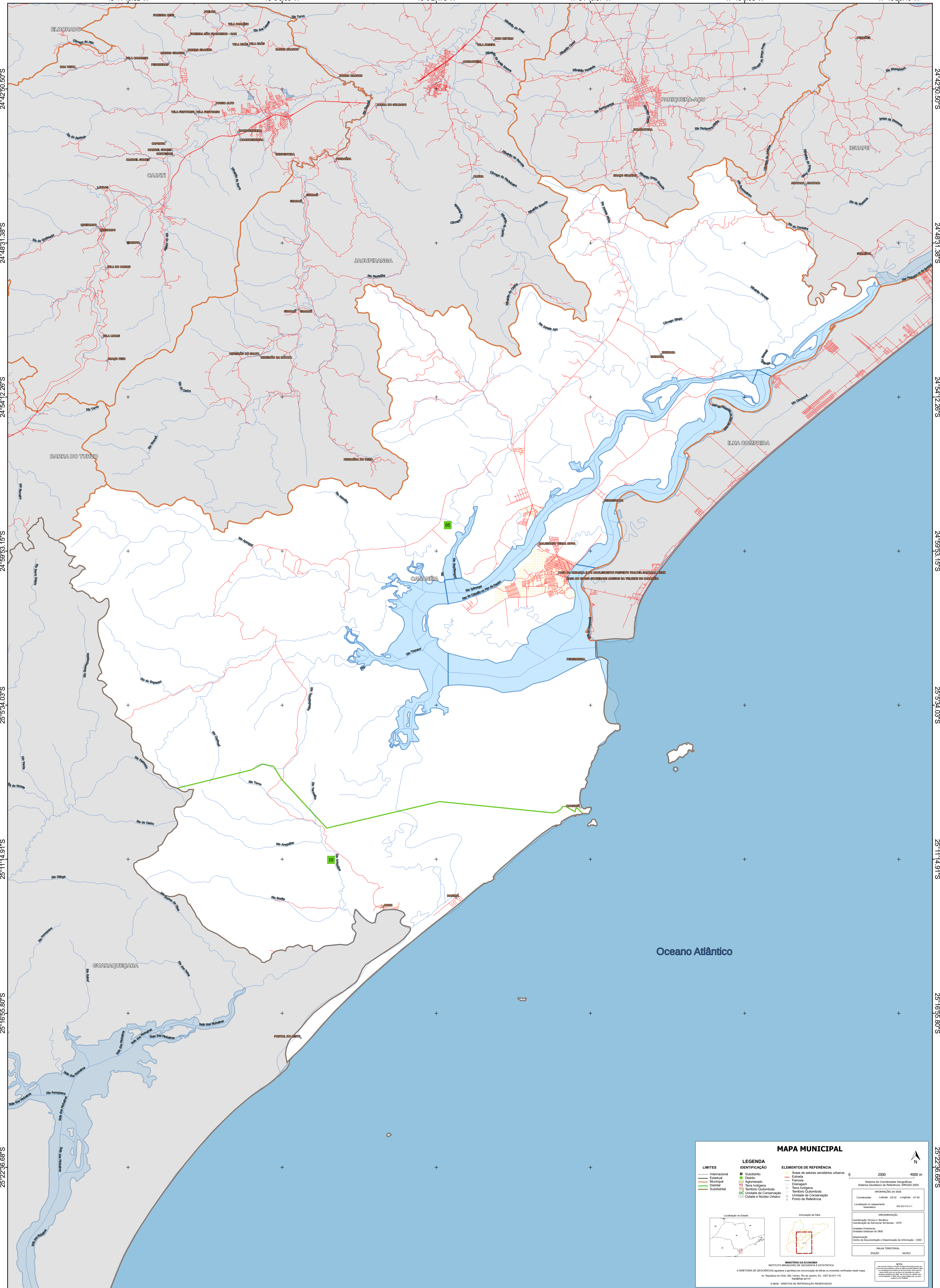
48°6'8.63"W

48°0'27.75"W

47°54'46.87"W

47°49'5.98"W

47°43'25.10"W



24°42'50.50"S
24°48'31.38"S
24°54'12.26"S
24°59'53.15"S
25°04'03.03"S
25°11'14.91"S
25°16'55.80"S
25°22'36.68"S

24°42'50.50"S
24°48'31.38"S
24°54'12.26"S
24°59'53.15"S
25°04'03.03"S
25°11'14.91"S
25°16'55.80"S
25°22'36.68"S

48°11'49.52"W

48°6'8.63"W

48°0'27.75"W

47°54'46.87"W

47°49'5.98"W

47°43'25.10"W

MAPA MUNICIPAL

LIMITES	LEGENDA	ELEMENTOS DE REFERÊNCIA
— Internacional	■ Subdistrito	■ Áreas de setores censitários urbanos
— Estadual	■ Distrito	— Ferrovia
— Municipal	■ Aglomeração	— Estrada
— Distrital	■ Terra Indígena	— Drenagem
— Subdistrital	■ Território Quilombola	■ Terra Indígena
	■ Unidade de Conservação	■ Território Quilombola
	■ Classe e Nucleo Urbano	■ Unidade de Conservação
		■ Ponto de Referência

Localização no Estado:

Atuação da rede:

0 2000 4000 m

Sistema de Coordenadas Geográficas
Sistema Geodésico de Referência: SIRGAS 2000
Projecção: SIRGAS/CSG (4 1000)
Coordenadas: Latitude: -25.02 Longitude: -47.93
Localização no repertório
sistemático: 35.23-9-0-1

IBGE/COORDENAÇÃO
Coordenação Técnica e Terrestre:
Coordenação de Estatísticas Territoriais - CETE
Sistema Preparado:
Unidades Estaduais do IBGE
Desenvolvimento:
Centro de Documentação e Disseminação de Informações - CDDI

MAPA TERRITORIAL
EDICIONADO: 04/2021

NOTA:
Este mapa foi elaborado com base nos dados do IBGE e pode sofrer alterações sem aviso prévio. O IBGE não se responsabiliza por danos ou prejuízos decorrentes do uso deste mapa.

MINISTÉRIO DA ECONOMIA
INSTITUTO BRASILEIRO DE GEOGRAFIA E ESTATÍSTICA
A DIRETORIA DE GEODÉSIA apoia e presta o suporte de comunicação de todos os trabalhos realizados neste mapa.
Av. Nelson Brihi, 500, Centro, Rio de Janeiro, RJ - CEP 20.031-170
Atualizado em 02/2021

© IBGE. DIREITOS DE REPRODUÇÃO RESERVADOS