

45°4'33.73"W

45°3'23.18"W

45°2'12.62"W

45°12.07"W

44°59'51.52"W

44°58'40.96"W

22°40'30.74"S

22°41'41.30"S

22°42'51.85"S

22°44'2.40"S

22°45'12.96"S

22°46'23.51"S

22°47'34.06"S

22°48'44.62"S

22°40'30.74"S

22°41'41.30"S

22°42'51.85"S

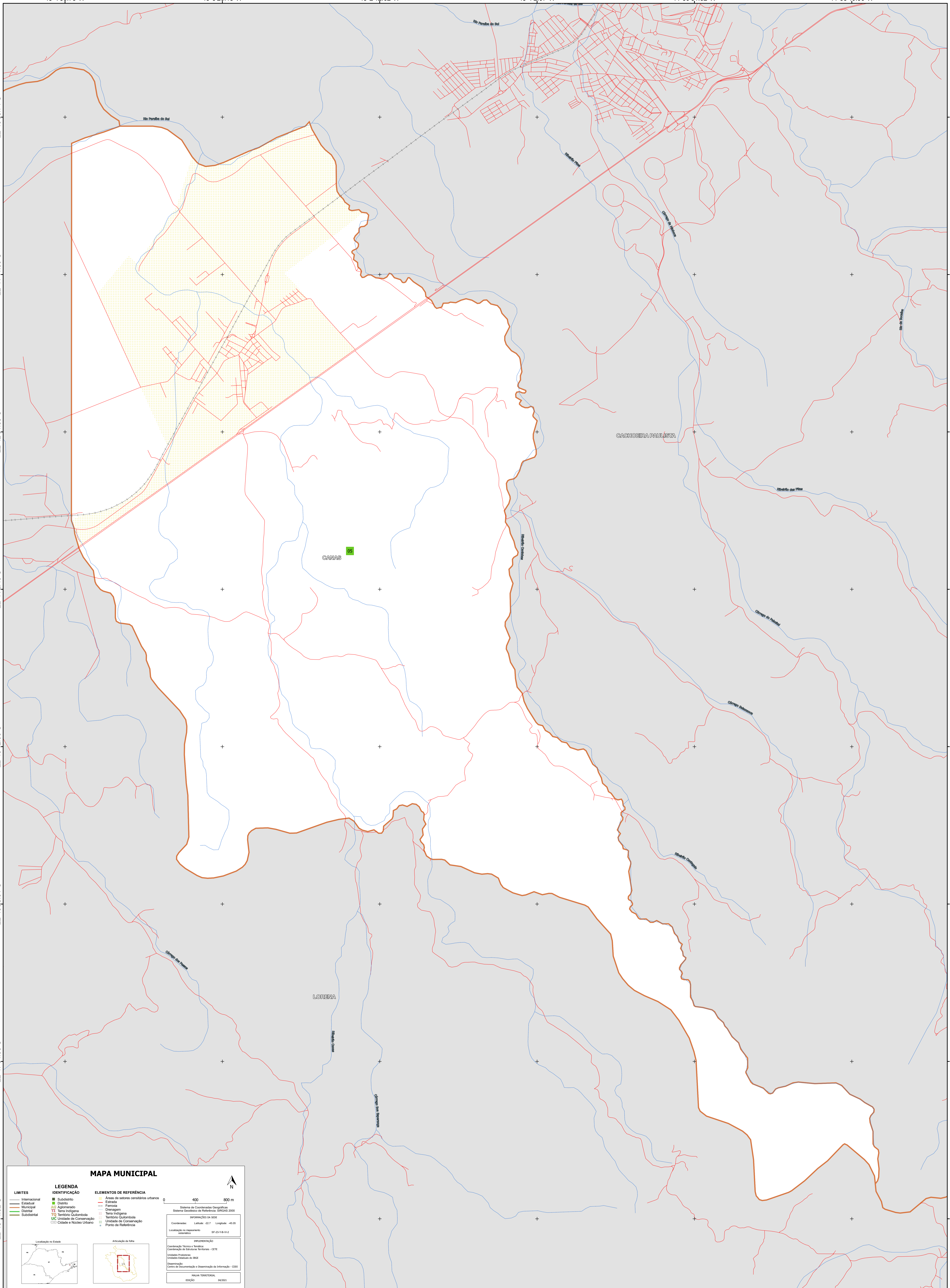
22°44'2.40"S

22°45'12.96"S

22°46'23.51"S

22°47'34.06"S

22°48'44.62"S



### MAPA MUNICIPAL

<b>LIMITES</b> Internacional Estadual Municipal Distrital Subdistrital	<b>LEGENDA IDENTIFICAÇÃO</b> Subdistrito Distrito Aglomeração Quilata Subdistrito UC Unidade de Conservação Cidade e Nucleo Urbano	<b>ELEMENTOS DE REFERÊNCIA</b> Áreas de setores censitários urbanos Estado Ferrovia Distração Terra Indígena Território Quilombola Unidade de Conservação Ponto de Referência
---	---	---

0 400 800 m

Sistema de Coordenadas Geográficas  
Sistema Geodésico de Referência SIBRAS 2000  
PROJEÇÃO: UTM  
Datum: SAD 69  
Escala: 1:50.000  
Coordenadas: Lat: -22.7 Long: -45.06  
Localização no mapa: SF-23-18-11-3

**IMPEDIMENTO**  
Coordenação Técnica e Científica  
Coordenação de Estatística Territorial - CETE  
Unidade Executora:  
Unidade Executora do IBGE  
Determinação:  
Centro de Documentação e Disseminação de Informação - CDDI

PAIXÃO TERRITORIAL  
EDIÇÃO 04/2023

**MINISTÉRIO DA ECONOMIA**  
INSTITUTO BRASILEIRO DE GEOGRAFIA E ESTATÍSTICA  
A DIRETORIA DE GEOGRAFIA segue a política de conservação de fichas ou cartões verificadas neste mapa.  
Av. República de Chile, 555, Centro, Rio de Janeiro, RJ - CEP 20.031-102  
IBGE - DIREITOS DE REPRODUÇÃO RESERVADOS

**NOTA:**  
Este produto geográfico não deve ser usado para fins de planejamento urbano, zoneamento ou qualquer outro fim que implique em responsabilidade legal ou financeira. O usuário assume a responsabilidade pelo uso adequado deste produto geográfico.

45°4'33.73"W

45°3'23.18"W

45°2'12.62"W

45°12.07"W

44°59'51.52"W

44°58'40.96"W