

47°49'12.44"W

47°47'21.09"W

47°45'29.73"W

47°43'38.38"W

47°41'47.03"W

47°39'55.67"W

22°25'31.25"S

22°27'22.61"S

22°29'13.96"S

22°31'5.31"S

22°32'56.67"S

22°34'48.02"S

22°36'39.37"S

22°38'30.73"S

22°25'31.25"S

22°27'22.61"S

22°29'13.96"S

22°31'5.31"S

22°32'56.67"S

22°34'48.02"S

22°36'39.37"S

22°38'30.73"S

47°49'12.44"W

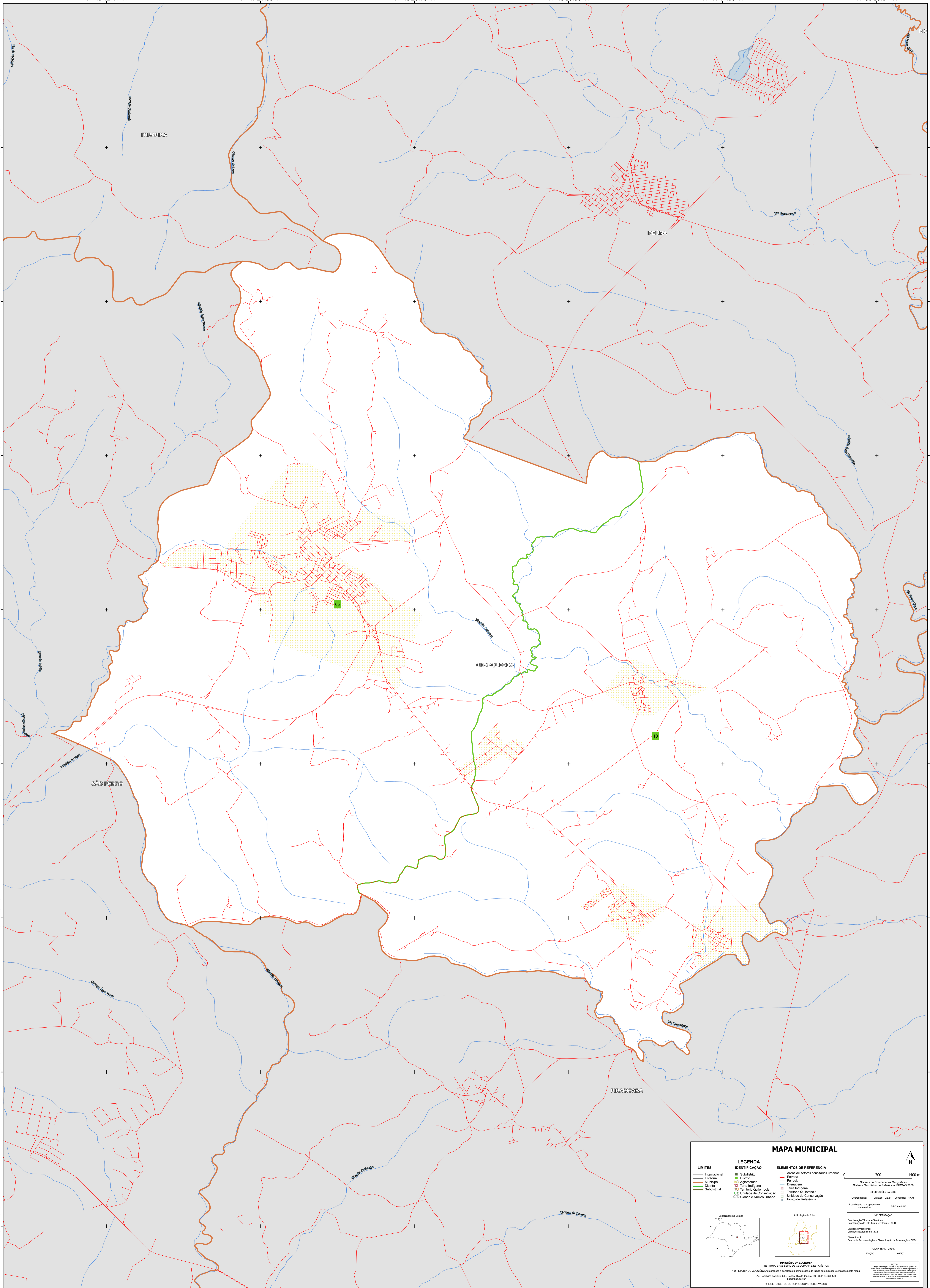
47°47'21.09"W

47°45'29.73"W

47°43'38.38"W

47°41'47.03"W

47°39'55.67"W



MAPA MUNICIPAL

LIMITES	LEGENDA	ELEMENTOS DE REFERÊNCIA
— Internacional	■ Subdistrito	■ Áreas de setores censitários urbanos
— Estadual	■ Distrito	— Estrada
— Municipal	■ Aglomeração	— Ferrovia
— Territorial	■ Terra Indígena	— Drenagem
— Submunicipal	■ Território Quilombola	— Terra Indígena
	■ UC Unidade de Conservação	— Território Quilombola
	■ Casado e Nucleo Urbano	— Unidade de Conservação
		■ Ponto de Referência

Localização no Estado:

Atuação da folha:

Coordenadas: Lat/Lon: 22.51 - 47.78
Localização no repertório: SP-33-A-1/1

IMPLANTAÇÃO
Coordenação Técnica e Terceira: Coordenação de Estatísticas Territoriais - CETE
Unidade Executora: Unidades Estaduais do IBGE
Determinação: Centro de Inovação e Disseminação de Informação - CIDI

MAPA TERRITORIAL
EDICÃO: 06/2023

MINISTÉRIO DA ECONOMIA
INSTITUTO BRASILEIRO DE GEOGRAFIA E ESTATÍSTICA
A DIRETORIA DE GEOCIÊNCIAS aprova e publica a organização de tabelas ou unidades verificadas neste mapa.
Av. República do Chile, 550, Centro, Rio de Janeiro, RJ - CEP 20.031-170
Telefone: 51
© IBGE. DIREITOS DE REPRODUÇÃO RESERVADOS