

49°48'45.76"W

49°46'59.46"W

49°45'13.16"W

49°43'26.86"W

49°41'40.56"W

49°39'54.26"W

22°56'34.02"S

22°58'20.32"S

23°06'62"S

23°152.92"S

23°3'39.21"S

23°525.51"S

23°7'11.81"S

23°8'56.11"S

22°56'34.02"S

22°58'20.32"S

23°06'62"S

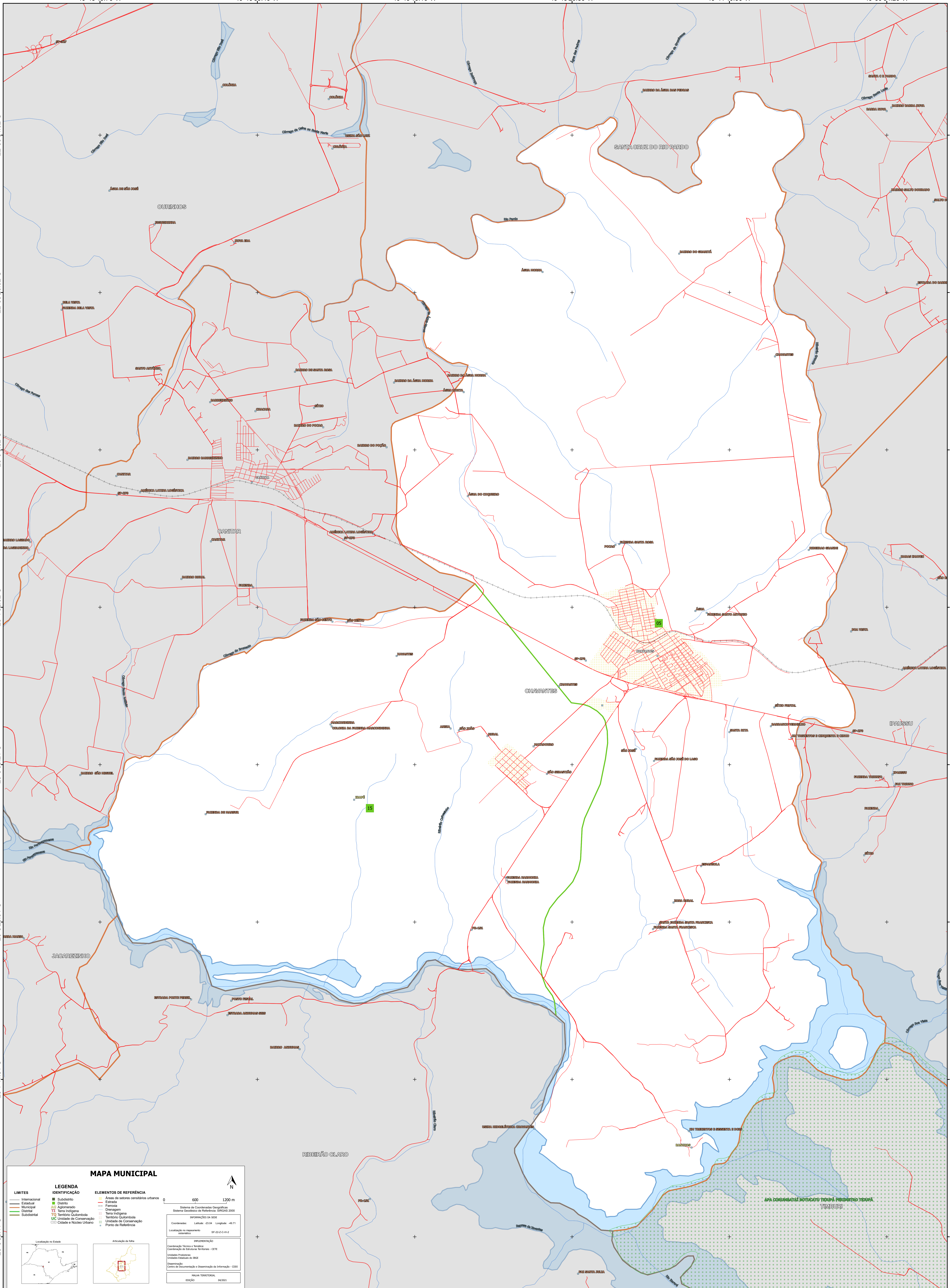
23°152.92"S

23°3'39.21"S

23°525.51"S

23°7'11.81"S

23°8'56.11"S



### MAPA MUNICIPAL

<b>LIMITES</b> — Internacional — Estadual — Municipal — Submunicipal — Subdistrital	<b>LEGENDA IDENTIFICAÇÃO</b> ■ Subdistrito ■ Distrito ■ Aglomerado ■ Subdistrito ■ Subdistrito ■ UC Unidade de Conservação ■ Cidade e Núcleo Urbano	<b>ELEMENTOS DE REFERÊNCIA</b> ■ Área de setores censitários urbanos — Estrada — Ferrovia — Estrada — Terra Indígena — Território Quilombola — Unidade de Conservação — Ponto de Referência
--	--	---

0 600 1200 m

Sistema de Coordenadas Geográficas  
Sistema Geodésico de Referência SIBRAS 2000  
PROJEÇÃO: UTM  
Datum: SAD 69  
Escala: 1:50.000

Coordenadas: Latitude: -23.04 Longitude: -49.71  
Localização no referencial geográfico: SP-23-D-01-D

REPUBLICAÇÃO  
Comissão Técnica e Técnica  
Comissão de Estudos Territoriais - CETE  
Unidade Executora:  
Unidade Executora do IBGE  
Determinação:  
Centro de Documentação e Disseminação de Informação - CDDI

PAUSA TERRITORIAL  
EDICÃO 04/2023

MINISTÉRIO DA ECONOMIA  
INSTITUTO BRASILEIRO DE GEOGRAFIA E ESTATÍSTICA  
A DIRETORIA DE GEOLOGIA, GEOPROCESSAMENTO E GEOTECNOLOGIA é responsável pela elaboração e atualização desta base de dados.  
Av. República do Chile, 555, Centro, Rio de Janeiro, RJ - CEP 20.031-102  
Telefone: (21) 250-2100  
© IBGE - DIREITOS DE REPRODUÇÃO RESERVADOS

49°48'45.76"W

49°46'59.46"W

49°45'13.16"W

49°43'26.86"W

49°41'40.56"W

49°39'54.26"W