

50°32'33.05"W

50°30'37.45"W

50°28'41.85"W

50°26'46.25"W

50°24'50.65"W

50°22'55.05"W

21°27'0.23"S

21°28'55.83"S

21°30'51.42"S

21°32'47.02"S

21°34'42.62"S

21°36'38.22"S

21°38'33.82"S

21°40'29.42"S

21°42'25.02"S

21°27'0.23"S

21°28'55.83"S

21°30'51.42"S

21°32'47.02"S

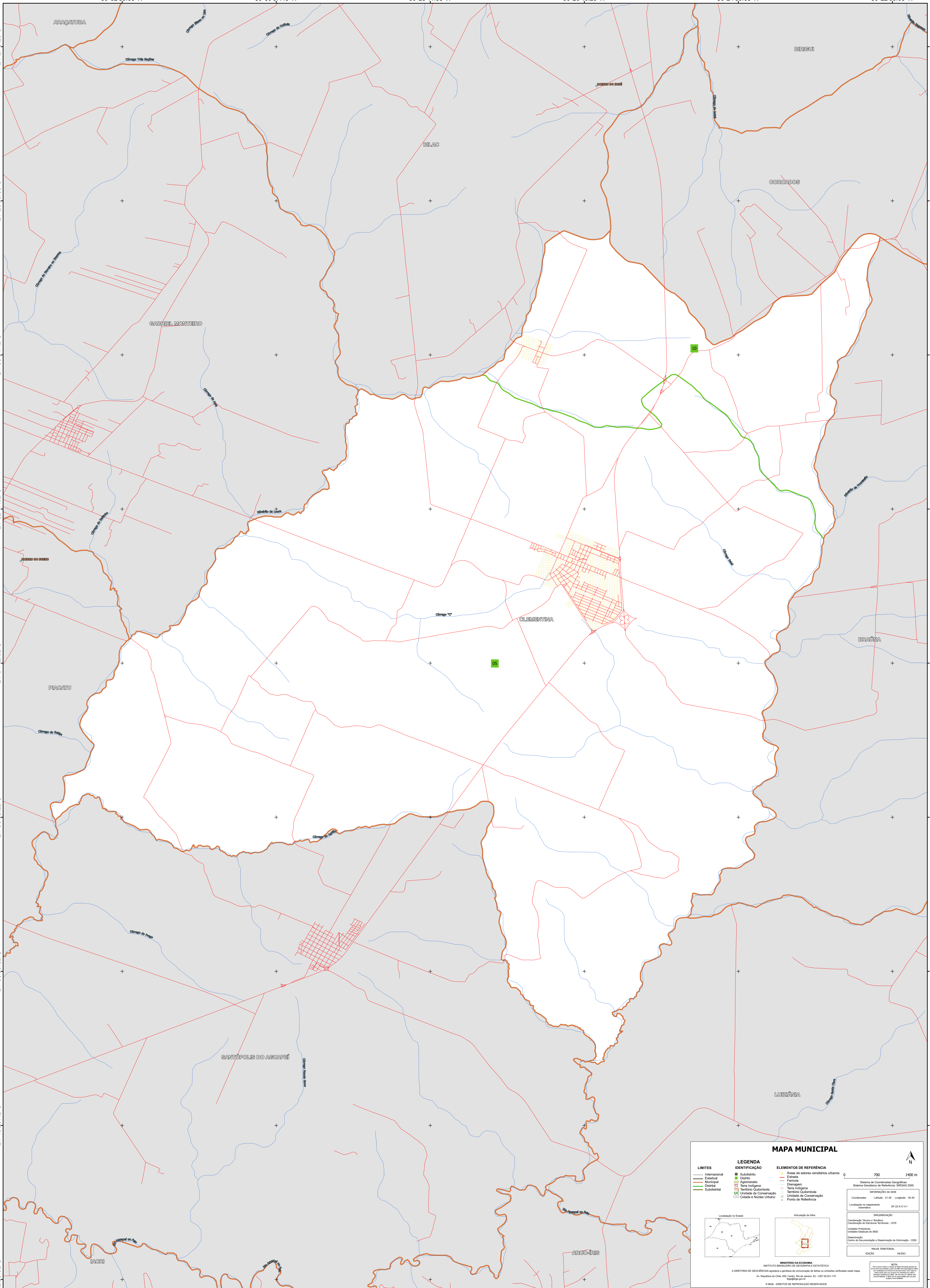
21°34'42.62"S

21°36'38.22"S

21°38'33.82"S

21°40'29.42"S

21°42'25.02"S



MAPA MUNICIPAL

LIMITES	IDENTIFICAÇÃO	ELEMENTOS DE REFERÊNCIA
— Internacional	■ Subdistrito	■ Área de setores censitários urbanos
— Estadual	■ Distrito	— Estrada
— Municipal	■ Aglomerado	— Ferrovia
— Distrital	■ Terra Indígena	— Drenagem
— Subdistrital	■ Território Quilombola	— Terra Indígena
	■ UC Unidade de Conservação	— Território Quilombola
	■ Casarão e Núcleo Urbano	— Unidade de Conservação
		— Ponto de Referência

Localização no Estado:

Atuação da folha:

Coordenadas: Lado L: 21 05 Longitude: 50 45
Localização no repertório: IBGE/IBGE/IBGE

IMPLEMENTAÇÃO
Coordenação Técnica e Terceira: Coordenação de Estatísticas Territoriais - CETE
Unidade Executora: Unidades Estatísticas do IBGE
Elaboração: Centro de Documentação e Disseminação de Informação - CDDI

MAPA TERRITORIAL
EDICAO: 06/2023

MINISTÉRIO DA ECONOMIA
INSTITUTO BRASILEIRO DE GEOGRAFIA E ESTATÍSTICA
A DIRETORIA DE GEOCIÊNCIAS aprova e publica a organização de folhas ou unidades verificadas neste mapa.
Av. República do Chile, 550, Centro, Rio de Janeiro, RJ - CEP 20.031-170
Telefone: 51 4100-0000
© IBGE. DIREITOS DE REPRODUÇÃO RESERVADOS