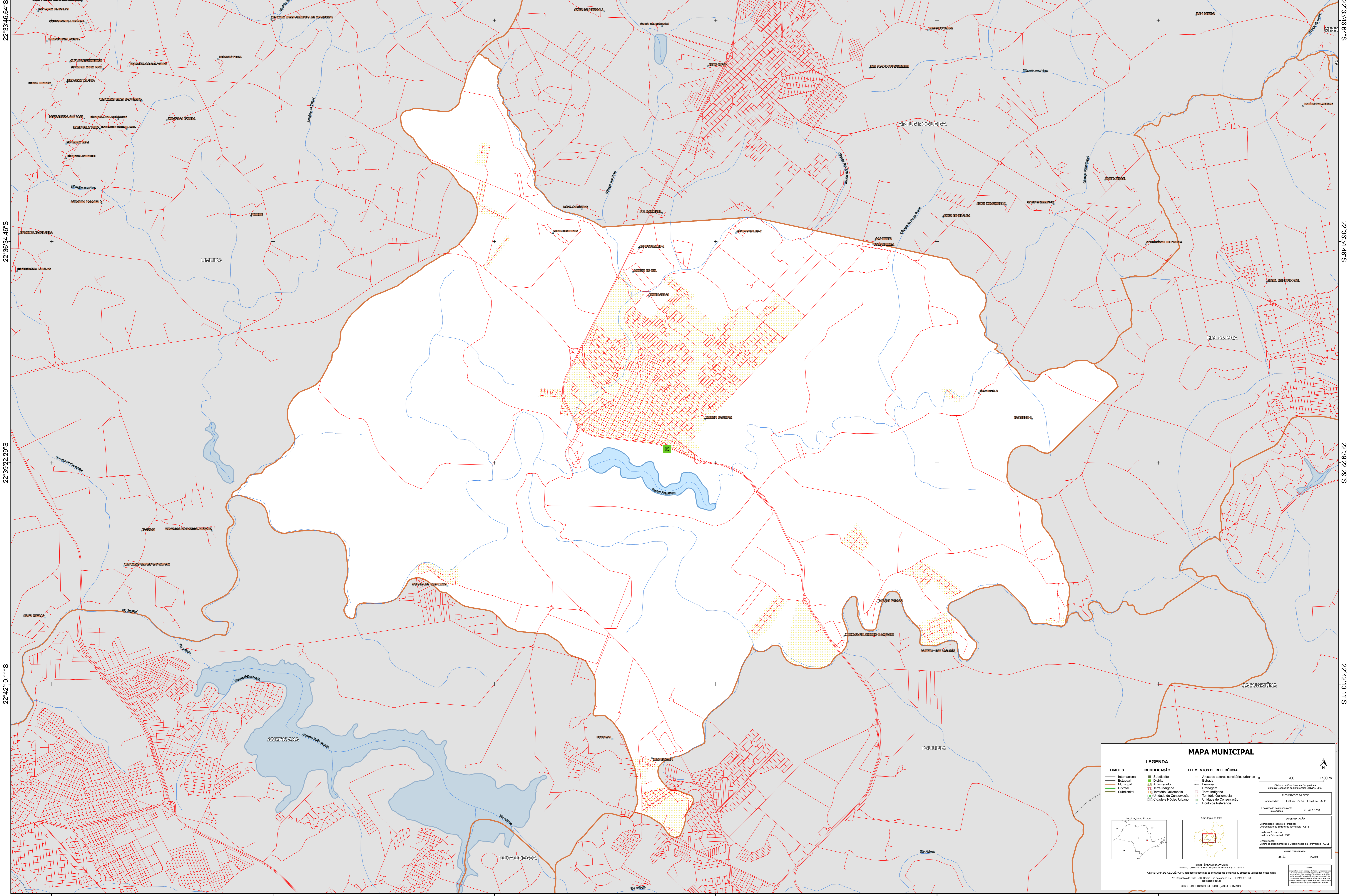


47°19'0.99"W 47°16'13.17"W 47°13'25.34"W 47°10'37.52"W 47°7'49.70"W 47°5'1.87"W



MAPA MUNICIPAL

LIMITES	IDENTIFICAÇÃO	ELEMENTOS DE REFERÊNCIA
Internacional	Subdistrito	Áreas de interesse consultivo urbano
Estadual	Distrito	Entrada
Municipal	Adm. Aterro	Ferrovias
Distrital	Terra Indígena	Drenagem
Sobdistrital	Território Quilombola	Terra Indígena
	Unidade de Conservação	Território Quilombola
	Cidade e Núcleo Urbano	Unidade de Conservação
		Ponto de Referência

LEGENDA

LIMITES

- Internacional
- Estadual
- Municipal
- Distrital
- Sobdistrital

IDENTIFICAÇÃO

- Subdistrito
- Distrito
- Adm. Aterro
- Terra Indígena
- Território Quilombola
- Unidade de Conservação
- Cidade e Núcleo Urbano

ELEMENTOS DE REFERÊNCIA

- Áreas de interesse consultivo urbano
- Entrada
- Ferrovias
- Drenagem
- Terra Indígena
- Território Quilombola
- Unidade de Conservação
- Ponto de Referência

MINISTÉRIO DA ECONOMIA
INSTITUTO BRASILEIRO DE GEOGRAFIA E ESTATÍSTICA
A DIRETORIA DE GEOLOGIA, GEOPROCESSAMENTO E CARTOGRAFIA elaborou este mapa.
Av. República do Chile, 100, Curitiba, Rio de Janeiro, RJ - CEP 20.031-150
IBGE - DIREITOS DE REPRODUÇÃO RESERVADOS