

46°31'56.04"W

46°29'13.72"W

46°26'31.40"W

46°23'49.07"W

46°21'6.75"W

46°18'24.43"W

23°48'26.88"S

23°51'19.20"S

23°53'50.52"S

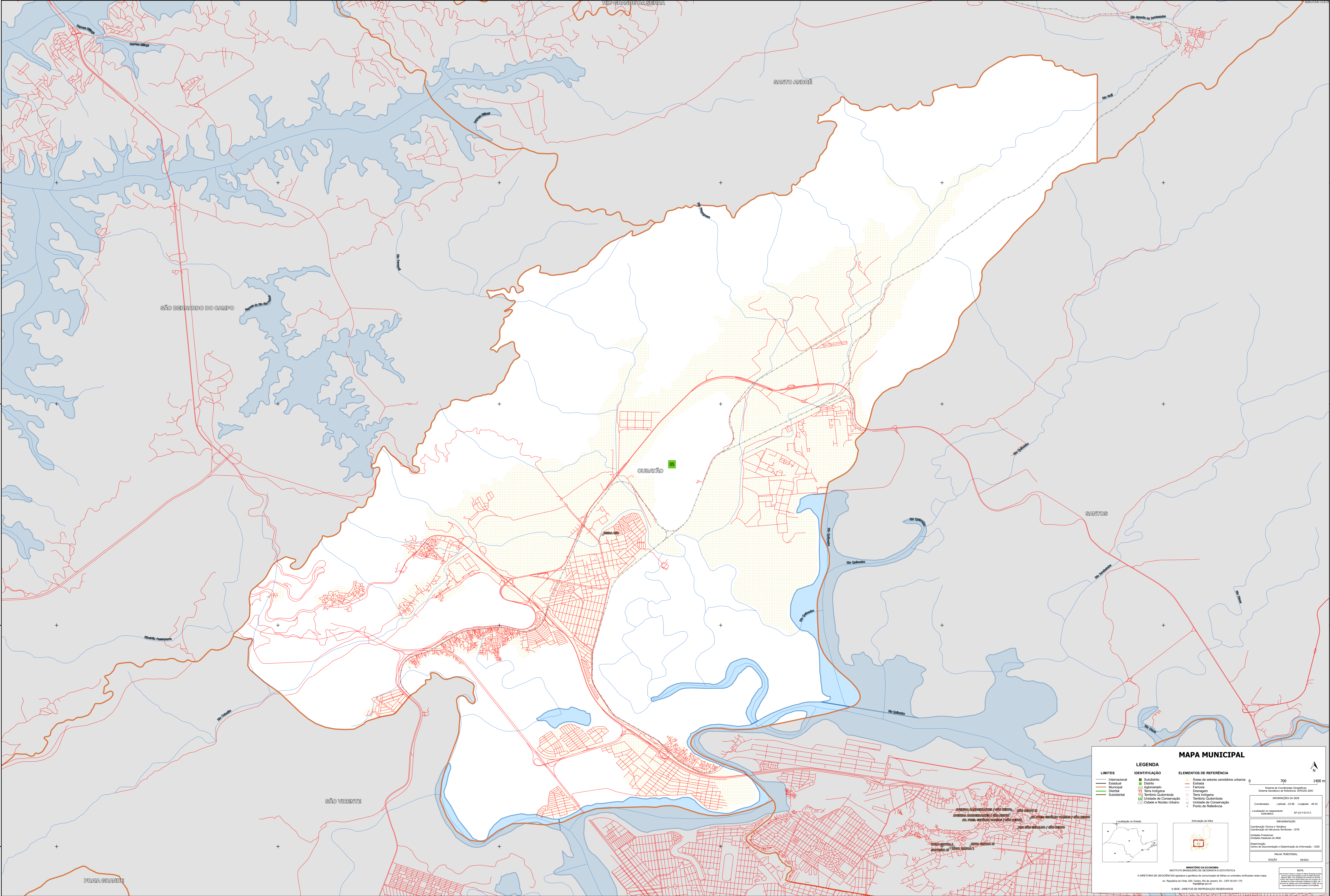
23°56'32.85"S

23°48'26.88"S

23°51'19.20"S

23°53'50.52"S

23°56'32.85"S



MAPA MUNICIPAL

LEGENDA	
LIMITES	IDENTIFICAÇÃO
— Internacional	■ Subdistrito
— Estadual	■ Distrito
— Municipal	■ Aclimato
— Distrital	■ Terra Indígena
— Subdistrital	■ Território Quilombola
	■ UIC Unidade de Conservação
	■ Cidade e Núcleo Urbano

ELEMENTOS DE REFERÊNCIA	
■ Áreas de setores censitários urbanos	— Estrada
— Ferrovia	— Drenagem
— Terra Indígena	— Território Quilombola
— Unidade de Conservação	— Ponto de Referência

MINISTÉRIO DA ECONOMIA
INSTITUTO BRASILEIRO DE GEOGRAFIA E ESTATÍSTICA
A DIRETORIA DE GEOLOGIA, GEOPÉLITOLOGIA E GEOTECNIA é responsável pela produção e atualização desta base de dados.
Av. República do Chile, 900, Centro, Rio de Janeiro, RJ - CEP 20.031-110
IBGE - DIRETÓRIOS DE REPRODUÇÃO RESERVADOS

NOTA:
Este mapa foi produzido a partir de dados fornecidos pelo IBGE e não representa o território real. O IBGE não se responsabiliza por erros ou omissões.

COORDENADAS:
Coordenada Geográfica: UTM
Coordenada de Referência: SRTM30
Unidade Produtora: Instituto Brasileiro de Geografia e Estatística - IBGE
Centro de Informação e Documentação: CIDI
NÚCLEO TERRITORIAL: 3513504
EDIÇÃO: 2023