

45°12'12.67"W

45°3'20.86"W

44°54'29.06"W

44°45'37.25"W

44°36'45.45"W

44°27'53.64"W

45°12'12.67"W

45°3'20.86"W

44°54'29.06"W

44°45'37.25"W

44°36'45.45"W

44°27'53.64"W

23°53'49.95"S

23°24'17.5"S

23°11'33.56"S

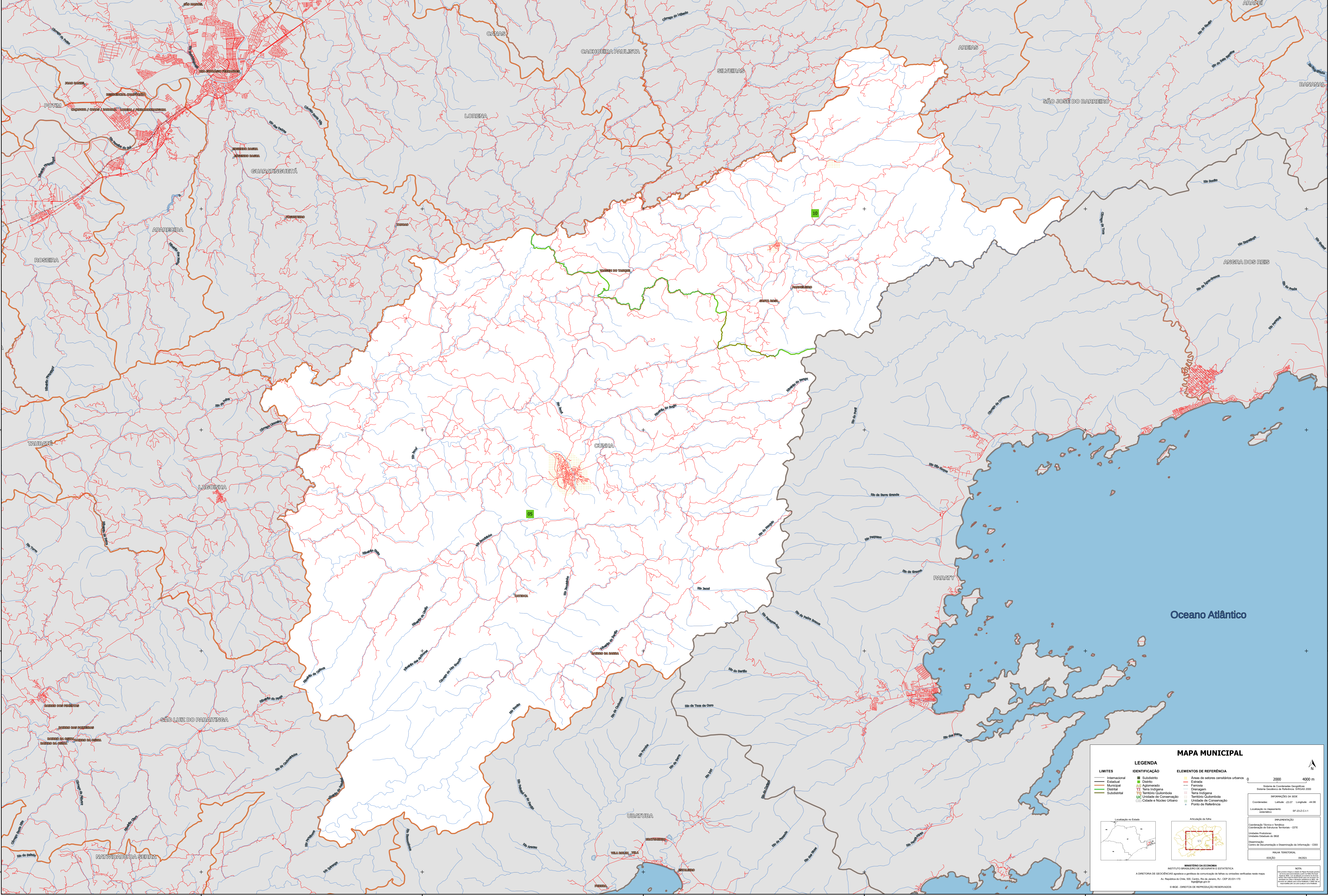
23°20'25.37"S

22°53'49.95"S

23°24'17.5"S

23°11'33.56"S

23°20'25.37"S



MAPA MUNICIPAL

LEGENDA

LIMITES	IDENTIFICAÇÃO	ELEMENTOS DE REFERÊNCIA
— Internacional	■ Subdistrito	■ Áreas de setores censitários urbanos
— Estadual	■ Distrito	— Estrada
— Municipal	■ Adm. Anterior	— Ferrovia
— Distrital	■ Terra Indígena	— Drenagem
— Subdistrital	■ Território Quilombola	— Terra Indígena
	■ Unidade de Conservação	■ Território Quilombola
	■ Cidade e Núcleo Urbano	■ Unidade de Conservação
		● Ponto de Referência

Localização no Estado

Articulação da rede

ESCALA

0 2000 4000 m

COORDENADAS

Sistema de Coordenadas Geográficas
Datum: Geóide de Referência SIBRAZ 2000

COORDENADAS DO MUNICÍPIO

Latitude: -23.01 Longitude: -44.95

COORDENADAS DO PUNTO DE REFERÊNCIA

Latitude: -23.01 Longitude: -44.95

INFORMAÇÕES

Coordenação Técnica e Técnica: Coordenação de Estatísticas Territoriais - CETE

Unidade Produtora: Instituto Brasileiro de Geografia e Estatística - IBGE

Coordenação: Centro de Documentação e Disseminação de Informação - CDDI

Mapa: 3513603

EDICIÓN: 06/2021

MINISTÉRIO DA ECONOMIA

INSTITUTO BRASILEIRO DE GEOGRAFIA E ESTATÍSTICA

A DIRETORIA DE GEOCENSIAS apóia e gerencia a produção de mapas em unidades verificadas neste mapa.

Av. República de Chile, 105, Centro, Rio de Janeiro, RJ - CEP 20031-110

IBGE - DIREITOS DE REPRODUÇÃO RESERVADOS