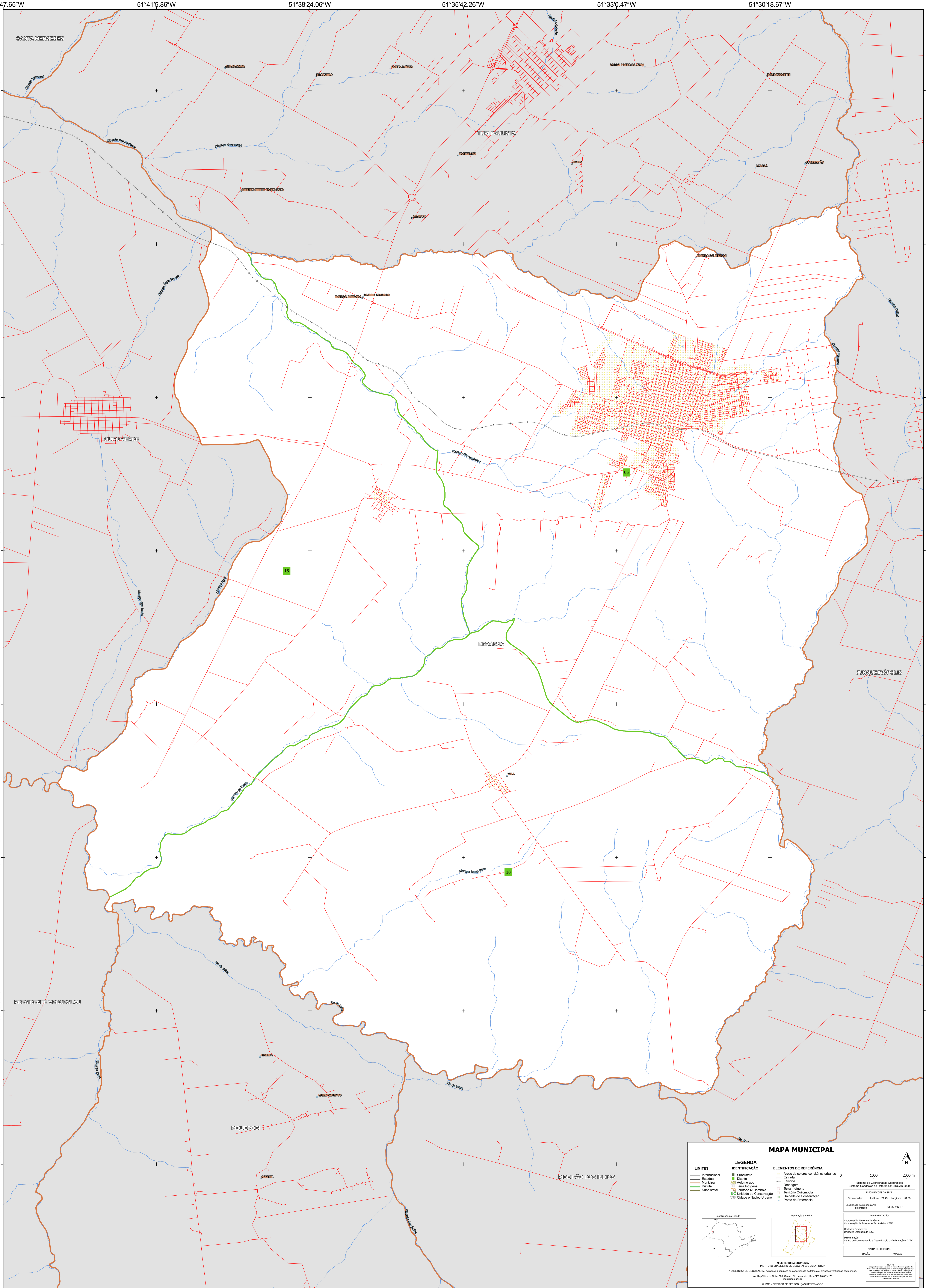


51°41'5.86"W      51°38'24.06"W      51°35'42.26"W      51°33'0.47"W      51°30'18.67"W



21°23'35.08"S  
21°26'16.88"S  
21°28'58.68"S  
21°31'40.47"S  
21°34'22.27"S  
21°37'4.07"S  
21°39'45.86"S  
21°42'27.66"S

21°23'35.08"S  
21°26'16.88"S  
21°28'58.68"S  
21°31'40.47"S  
21°34'22.27"S  
21°37'4.07"S  
21°39'45.86"S  
21°42'27.66"S

### MAPA MUNICIPAL

<b>LIMITES</b>	<b>LEGENDA</b>	<b>ELEMENTOS DE REFERÊNCIA</b>
— Internacional — Estadual — Municipal — Distrital — Subdistrital	■ Subdistrito ■ Distrito ■ Aglomerado ■ Terra Indígena ■ Território Quilombola ■ UC Unidade de Conservação ■ Casa e Núcleo Urbano	■ Área de setores censitários urbanos — Estrada — Ferrovia — Drenagem ■ Terra Indígena ■ Território Quilombola ■ Unidade de Conservação ■ Ponto de Referência

0 1000 2000 m

Localização no Estado:

Atuação da folha:

**MINISTÉRIO DA ECONOMIA**  
INSTITUTO BRASILEIRO DE GEOGRAFIA E ESTATÍSTICA  
A DIRETORIA DE GEOCIÊNCIAS aprova e publica a organização de folhas cujas unidades verificadas neste mapa.  
Av. República do Chile, 550, Centro, Rio de Janeiro, RJ - CEP 20.031-170  
Telefone: 51  
© IBGE. DIREITOS DE REPRODUÇÃO RESERVADOS

**IMPLEMENTAÇÃO**  
Coordenação Técnica e Terceira Edição de Estruturas Territoriais - CITE  
Unidade Executora: Unidades Estaduais do IBGE  
Desenvolvimento: Centro de Documentação e Disseminação da Informação - CDDI  
MAPA TERRITORIAL  
EDICAO 06/2023

NOTA:  
Este mapa foi elaborado com base em dados geográficos e estatísticos fornecidos pelo IBGE e pode conter informações que não refletem a realidade atual. O IBGE não se responsabiliza por danos ou prejuízos decorrentes do uso deste mapa.