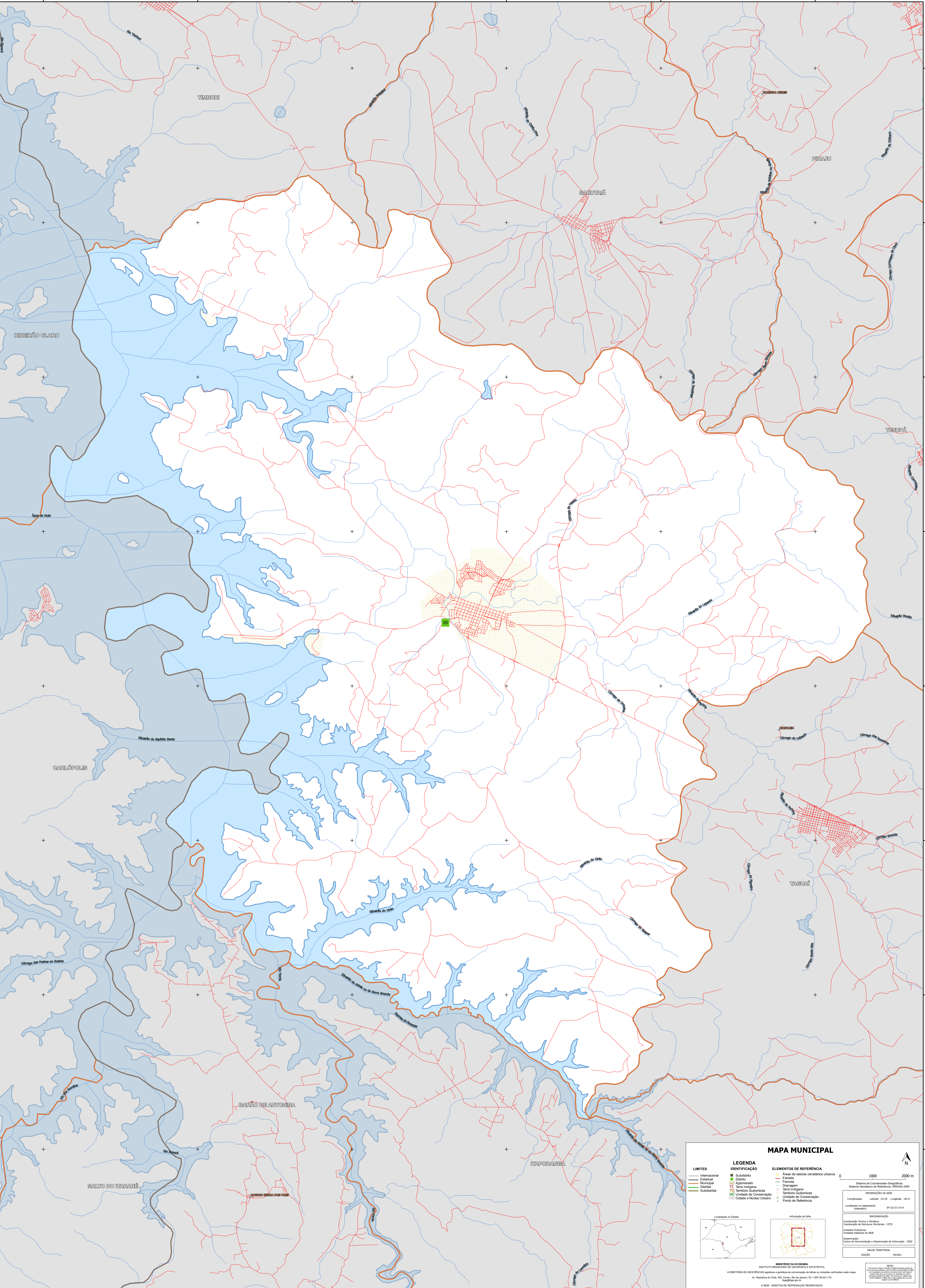


49°38'23.90"W 49°35'37.66"W 49°32'51.42"W 49°30'5.19"W 49°27'18.95"W 49°24'32.72"W



23°13'36.80"S
23°16'23.04"S
23°19'27.7"S
23°21'55.51"S
23°24'41.74"S
23°27'27.98"S
23°30'14.22"S
23°33'0.45"S

23°13'36.80"S
23°16'23.04"S
23°19'27.7"S
23°21'55.51"S
23°24'41.74"S
23°27'27.98"S
23°30'14.22"S
23°33'0.45"S

MAPA MUNICIPAL

LEGENDA

LIMITES	IDENTIFICAÇÃO	ELEMENTOS DE REFERÊNCIA
— Internacional	■ Subdistrito	■ Área de setores censitários urbanos
— Estadual	■ Distrito	— Estrada
— Municipal	■ Aglomerado	— Ferrovia
— Diarista	■ Terra Indígena	— Drenagem
— Submunicipal	■ Território Quilombola	— Terra Indígena
	■ UC Unidade de Conservação	— Território Quilombola
	■ Casarão e Núcleo Urbano	— Unidade de Conservação
		— Ponto de Referência

0 1000 2000 m

Sistema de Coordenadas Geográficas
Sistema Geodésico de Referência: SIFRIGAS 2000
Datum: SAD69
Projção: UTM
Fuso Horário: UTC-5
Coordenadas: Leste: -53,39 Longitude: -49,51
Localização no repartimento
sistemático: SP-23-2-C-14

IMPLEMENTAÇÃO
Coordenação Técnica e Terceira Edição: CITE
Coordenação de Elaboração Territorial: CITE
Unidade Executora: Unidades Especiais do IBGE
Determinação: Centro de Inovação e Disseminação de Informação: CDDI
Mapa Territorial: 963023
EDICIÓN: 06/2023

MINISTÉRIO DA ECONOMIA
INSTITUTO BRASILEIRO DE GEOGRAFIA E ESTATÍSTICA
A DIRETORIA DE GEODÊSICAS apóia e controla a organização de todos os limites mostrados neste mapa.
Av. República do Chile, 550, Centro, Rio de Janeiro, RJ - CEP 20.031-170
Telefone: 51
© IBGE. DIREITOS DE REPRODUÇÃO RESERVADOS.

49°38'23.90"W 49°35'37.66"W 49°32'51.42"W 49°30'5.19"W 49°27'18.95"W 49°24'32.72"W