

49°53'34.23"W

49°50'23.55"W

49°47'12.88"W

49°44'2.21"W

49°40'51.54"W

49°37'40.86"W

21°20'41.33"S

21°23'52.00"S

21°27'2.68"S

21°30'13.35"S

21°33'24.02"S

21°36'34.70"S

21°39'45.37"S

21°42'56.04"S

21°46'6.72"S

21°20'41.33"S

21°23'52.00"S

21°27'2.68"S

21°30'13.35"S

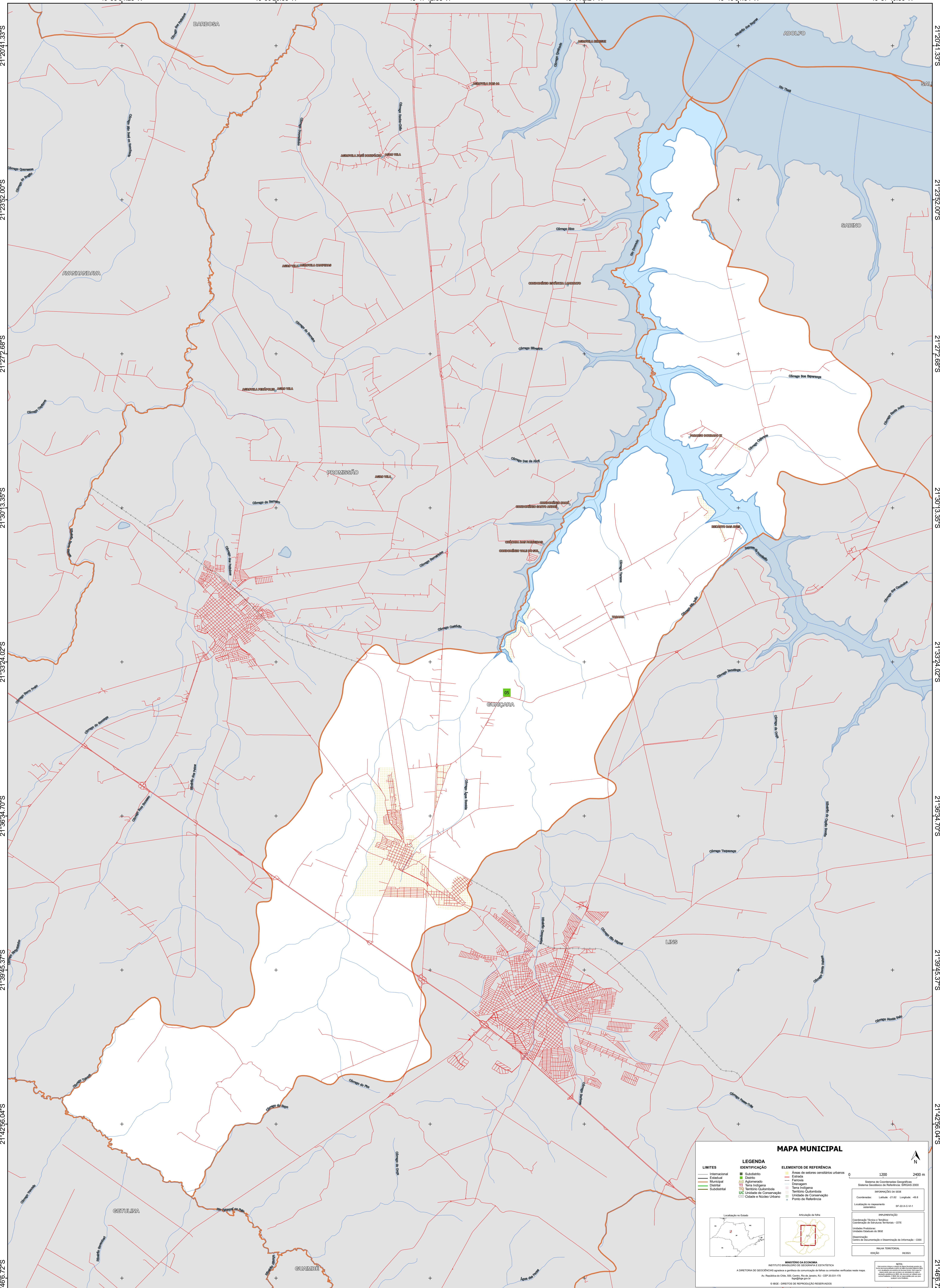
21°33'24.02"S

21°36'34.70"S

21°39'45.37"S

21°42'56.04"S

21°46'6.72"S



### MAPA MUNICIPAL

<b>LIMITES</b>	<b>IDENTIFICAÇÃO</b>	<b>ELEMENTOS DE REFERÊNCIA</b>
— Internacional — Estadual — Municipal — Distrital — Subdistrital	■ Subdistrito ■ Distrito ■ Aglomerado ■ Terra Indígena ■ Território Quilombola ■ Unidade de Conservação ■ Cidade e Nucleo Urbano	■ Área de setores censitários urbanos — Estrada — Ferrovia — Drenagem — Terra Indígena — Território Quilombola — Unidade de Conservação — Ponto de Referência

**Localização no Estado:**

**Atuação da folha:**

**Coordenadas:** Latitude: 21.62 Longitude: -49.8  
Localização no repartimento: SP-20-K-C-1-1

**IMPLANTAÇÃO**  
Coordenação Técnica e Técnica: Coordenação de Estruturas Territoriais - CETS  
Sistema Projeção: Sistema Geográfico de Referência - SBRAS 2000  
Coordenação: Centro de Documentação e Disseminação de Informação - CDDI

**MAPA TERRITORIAL**  
EDICAO: 06/2011

**NOTA:**  
Este mapa foi elaborado a partir de dados fornecidos pelo IBGE e pode conter informações não atualizadas. O IBGE não se responsabiliza por erros ou omissões. Todos os direitos reservados.

**MINISTÉRIO DA ECONOMIA**  
INSTITUTO BRASILEIRO DE GEOGRAFIA E ESTATÍSTICA  
ACREDITADA DE GEODÉSIA, AGUICIA E PERÍCIA DE CONSULTORIA DE TRABALHOS URBANOS REALIZADA NESTA MAPA.  
Av. República do Chile, 555, Centro, Rio de Janeiro, RJ - CEP 20.031-170  
Telefone: 0800 070 0800  
© IBGE - DIREITOS DE REPRODUÇÃO RESERVADOS

49°53'34.23"W

49°50'23.55"W

49°47'12.88"W

49°44'2.21"W

49°40'51.54"W

49°37'40.86"W