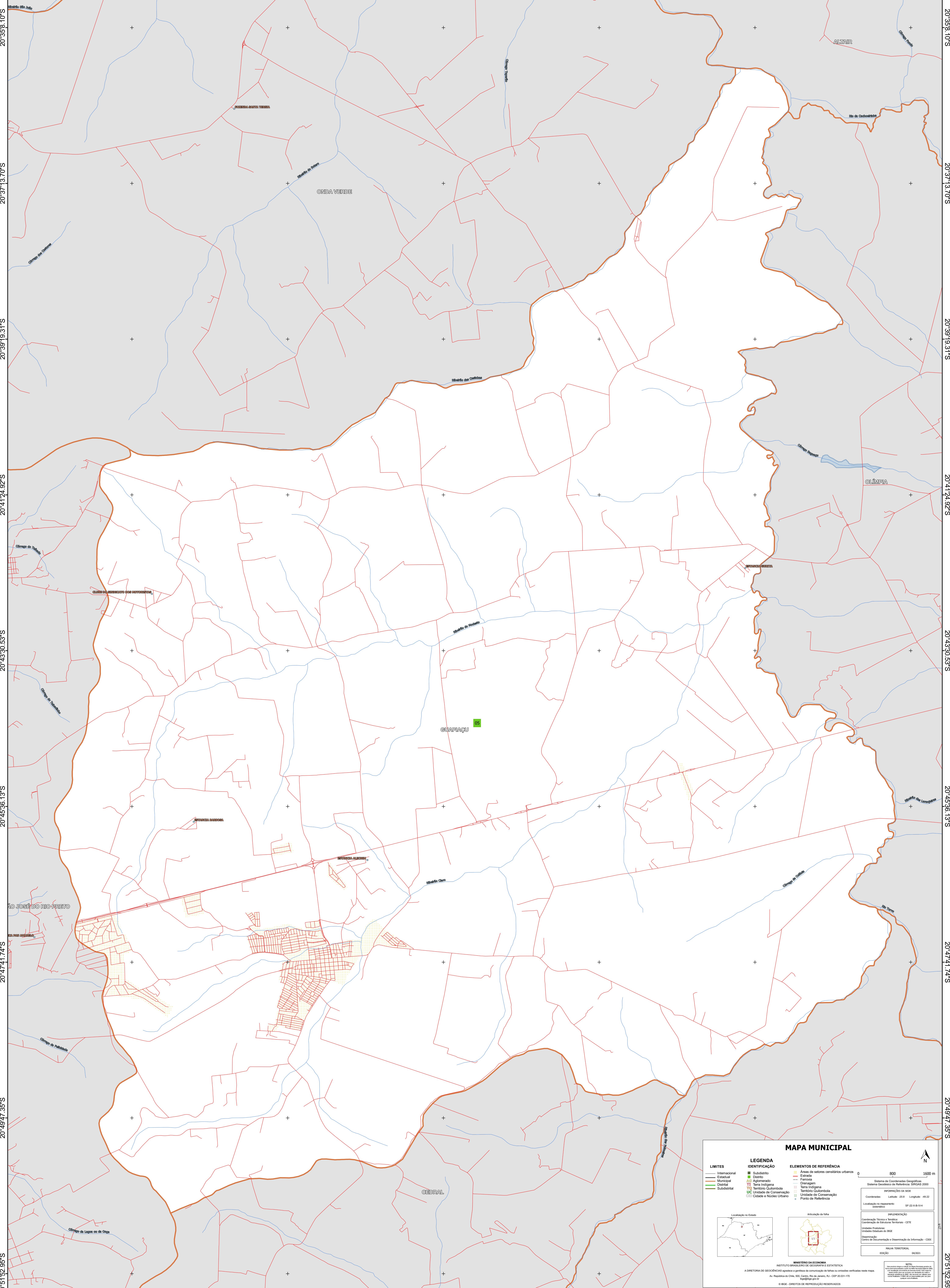


49°15'57.01"W      49°13'51.40"W      49°11'45.79"W      49°9'40.19"W      49°7'34.58"W      49°5'28.97"W



20°35'58.10"S  
20°37'13.70"S  
20°39'19.31"S  
20°41'24.92"S  
20°43'30.53"S  
20°45'36.13"S  
20°47'41.74"S  
20°49'47.35"S  
20°51'52.95"S

20°35'58.10"S  
20°37'13.70"S  
20°39'19.31"S  
20°41'24.92"S  
20°43'30.53"S  
20°45'36.13"S  
20°47'41.74"S  
20°49'47.35"S  
20°51'52.95"S

### MAPA MUNICIPAL

<b>LIMITES</b>	<b>LEGENDA</b>	<b>ELEMENTOS DE REFERÊNCIA</b>
— Internacional — Estadual — Municipal — Distrital — Subdistrital	■ Subdistrito ■ Distrito ■ Aglomeração ■ Terra Indígena ■ Território Quilombola ■ UC Unidade de Conservação ■ Causa e Nucleo Urbano	■ Áreas de setores censitários urbanos — Estrada — Ferrovia — Drenagem ■ Terra Indígena ■ Território Quilombola ■ Unidade de Conservação ■ Ponto de Referência

0 800 1600 m

Sistema de Coordenadas Geográficas  
Sistema Geodésico de Referência: SIFRAS 2000  
Datum: SCS (56) S  
Projeção: UTM  
Coordenadas: Lat/Lon: 20 S - 49 W

Localização no Estado:

Ativação da rede:

IMPLEMENTAÇÃO  
Coordenação Técnica e Terceira Edição: Fundação Terras - CETE  
Unidade Executora: Instituto Brasileiro de Geografia e Estatística - IBGE  
Departamento: Centro de Inovação e Disseminação de Informação - CIDI

MAPA TERRITORIAL  
EDICIÓN: 06/2023

MINISTÉRIO DA ECONOMIA  
INSTITUTO BRASILEIRO DE GEOGRAFIA E ESTATÍSTICA  
A DIRETORIA DE GEOGRAFIA ESTATÍSTICA e o Centro de Inovação e Disseminação de Informação verificaram este mapa.  
Av. República do Chile, 550, Centro, Rio de Janeiro, RJ - CEP 20.031-110  
Telefone: 51  
© IBGE. DIREITOS DE REPRODUÇÃO RESERVADOS