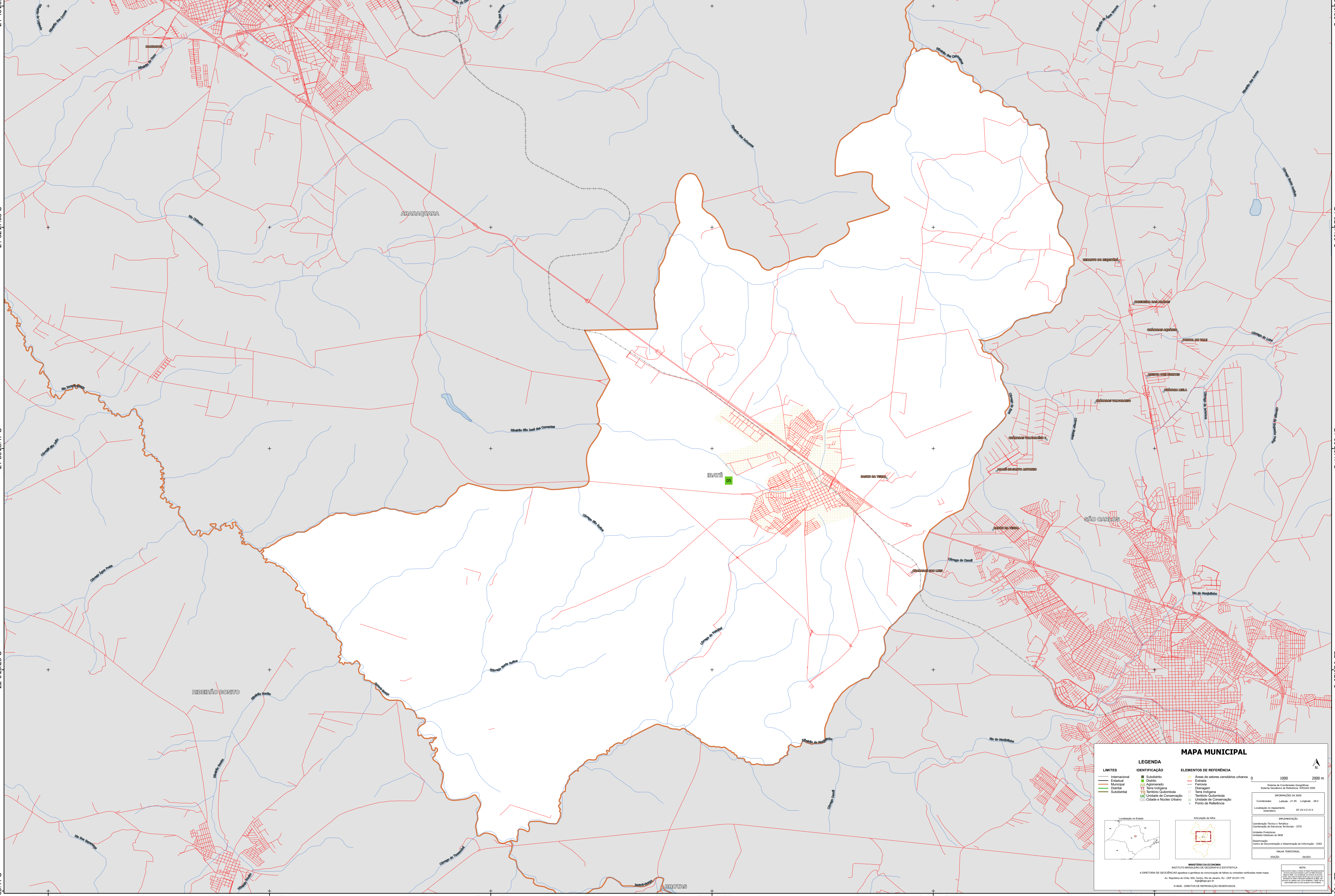


48°13'50.14"W 48°9'49.33"W 48°5'48.51"W 48°147.69"W 47°57'46.87"W 47°53'46.05"W

21°48'26.83"S
21°52'27.65"S
21°56'28.47"S
22°0'29.29"S
22°4'30.11"S

21°48'26.83"S
21°52'27.65"S
21°56'28.47"S
22°0'29.29"S
22°4'30.11"S



MAPA MUNICIPAL

LEGENDA		ELEMENTOS DE REFERÊNCIA	
	Limites Internacionais		Áreas de setores consolidados urbanos
	Limites Estaduais		Rodovias
	Limites Municipais		Ferrovias
	Limites Distritais		Drainagem
	Limites Subdistritais		Território Indígena
	Distrito		Território Quilombola
	Admiration		Unidade de Conservação
	Território Quilombola		Cidade e Núcleo Urbano
	Unidade de Conservação		Ponto de Referência
	Cidade e Núcleo Urbano		

MINISTÉRIO DA ECONOMIA
SUBSTITUTO INSTITUCIONAL DE GEOGRAFIA E ESTATÍSTICA
A DIRETORIA DE GEOLOGIA, AGUAS E GESTÃO DE CONSERVAÇÃO DE TERRENS e UNIDADES VERDADES NESTE MAPA.
Av. República do Chile, 105, Centro, Rio de Janeiro, RJ - CEP 20.031-170
IBGE - DIREITOS DE REPRODUÇÃO RESERVADOS

COORDENADAS
Latitude: 21°55' Longitude: -48°15'
Localização no mapa: IBATÉ - SP (SP-04-IV-3)

INFORMAÇÕES DA SERIE
Coordenação Técnica: IBGE
Coordenação de Edições: Teresina - CETE
Unidade Produtora: Instituto Brasileiro de Geografia e Estatística
Coordenação de Documentação e Disseminação de Informação: CODI
Edição: 06/2011

NOTA
Este mapa foi elaborado a partir de dados fornecidos pelo IBGE e não garante a precisão dos dados apresentados. O IBGE não se responsabiliza por danos ou prejuízos decorrentes do uso deste mapa.