

47°20'24.48"W

47°15'55.67"W

47°11'26.86"W

47°6'58.05"W

47°2'29.25"W

46°58'0.44"W

23°31'14.62"S

23°35'43.43"S

23°40'12.24"S

23°44'41.05"S

23°49'09.86"S

23°53'38.66"S

23°58'07.47"S

24°02'36.28"S

24°07'05.09"S

23°31'14.62"S

23°35'43.43"S

23°40'12.24"S

23°44'41.05"S

23°49'09.86"S

23°53'38.66"S

23°58'07.47"S

24°02'36.28"S

24°07'05.09"S

47°20'24.48"W

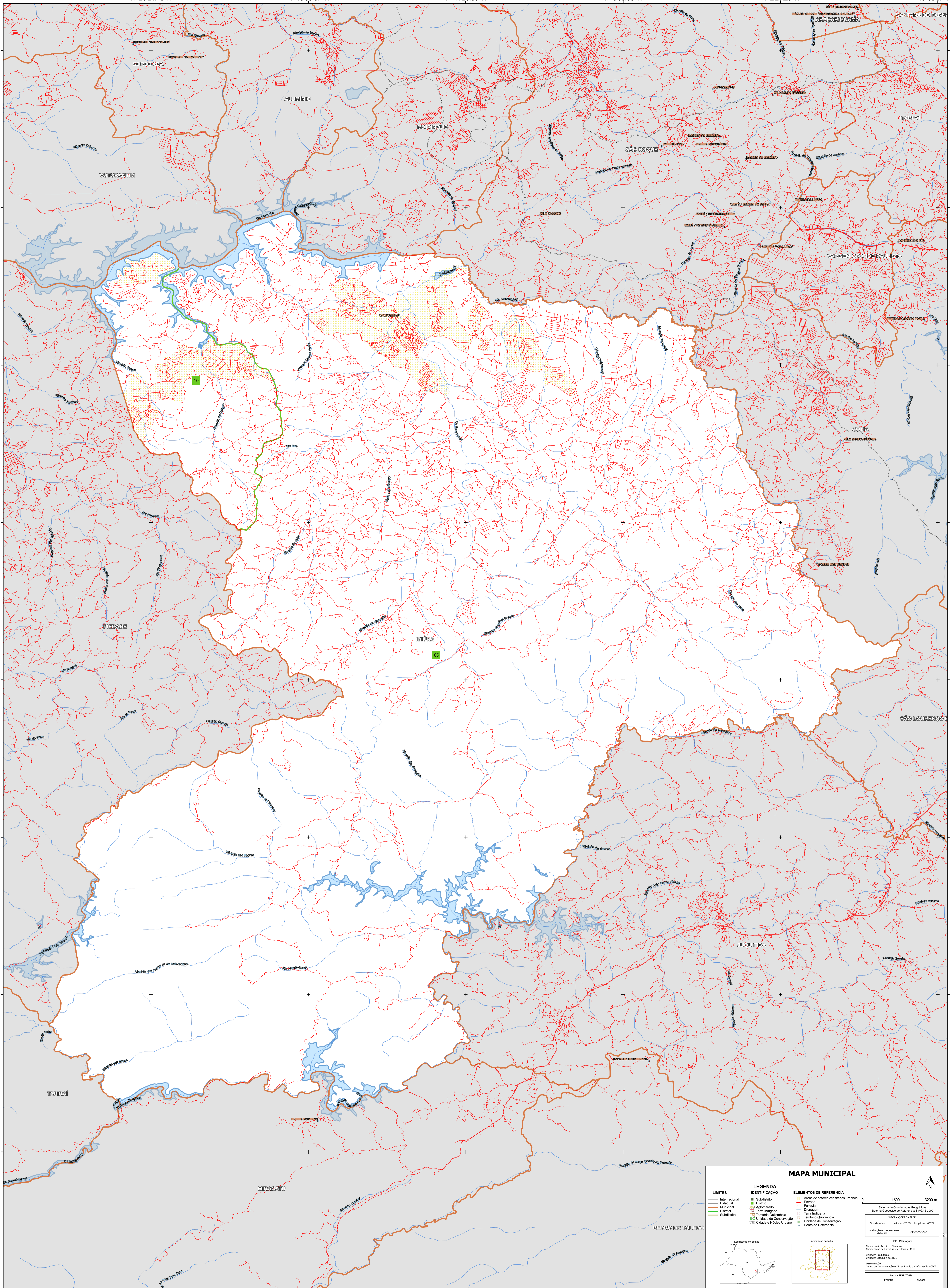
47°15'55.67"W

47°11'26.86"W

47°6'58.05"W

47°2'29.25"W

46°58'0.44"W



**MAPA MUNICIPAL**

**LEGENDA**

<b>LIMITES</b>	<b>IDENTIFICAÇÃO</b>	<b>ÁREAS DE REFERÊNCIA</b>
— Internacional	■ Subdistrito	■ Área de setores censitários urbanos
— Estadual	■ Distrito	— Estrada
— Municipal	■ Censo	— Ferrovia
— Distrital	■ Aglomeração	— Dragagem
— Subdistrital	■ Terra Indígena	— Terra Indígena
	■ Território Quilombola	— Território Quilombola
	■ UC Unidade de Conservação	— UC Unidade de Conservação
	■ Cópula e Núcleo Urbano	■ Cópula e Núcleo Urbano
	■ Ponto de Referência	■ Ponto de Referência

**IMPLANTAÇÃO**

Coordenação Técnica e Técnica: Coordenação de Estatísticas Territoriais - CETE

Unidade Executora: Unidades Estatísticas do IBGE

Observação: Centro de Inovação e Disseminação de Informação - CIDI

MAPA TERRITORIAL

EDICAO: 06/2023

MINISTÉRIO DA ECONOMIA

INSTITUTO BRASILEIRO DE GEOGRAFIA E ESTATÍSTICA

A DIRETORIA DE GEOCIÊNCIAS aprova e publica a cartografia de limites ou unidades verificadas neste mapa.

Av. República do Chile, 500, Centro, Rio de Janeiro, RJ - CEP 20531-170

IBGE

© IBGE. DIREITOS DE REPRODUÇÃO RESERVADOS

Localização no Estado:

Ativação da folha:

0 1600 3200 m

Sistema de Coordenadas Geográficas: Sistema Geodésico de Referência do SIBRACIS 2000

Coordenadas: Latitud: -23.85 Longitude: -47.22

Localização no referencial: SIBRACIS 2000

Coordenadas: Latitud: -23.85 Longitude: -47.22

Unidade Executora: Unidades Estatísticas do IBGE

Observação: Centro de Inovação e Disseminação de Informação - CIDI

MAPA TERRITORIAL

EDICAO: 06/2023