

49°28'18.22"W      49°26'46.98"W      49°25'15.74"W      49°23'44.50"W      49°22'13.27"W      49°20'42.03"W

20°33'14.70"S

20°34'45.94"S

20°36'17.18"S

20°37'48.42"S

20°39'19.66"S

20°40'50.90"S

20°42'22.13"S

20°43'53.37"S

20°33'14.70"S

20°34'45.94"S

20°36'17.18"S

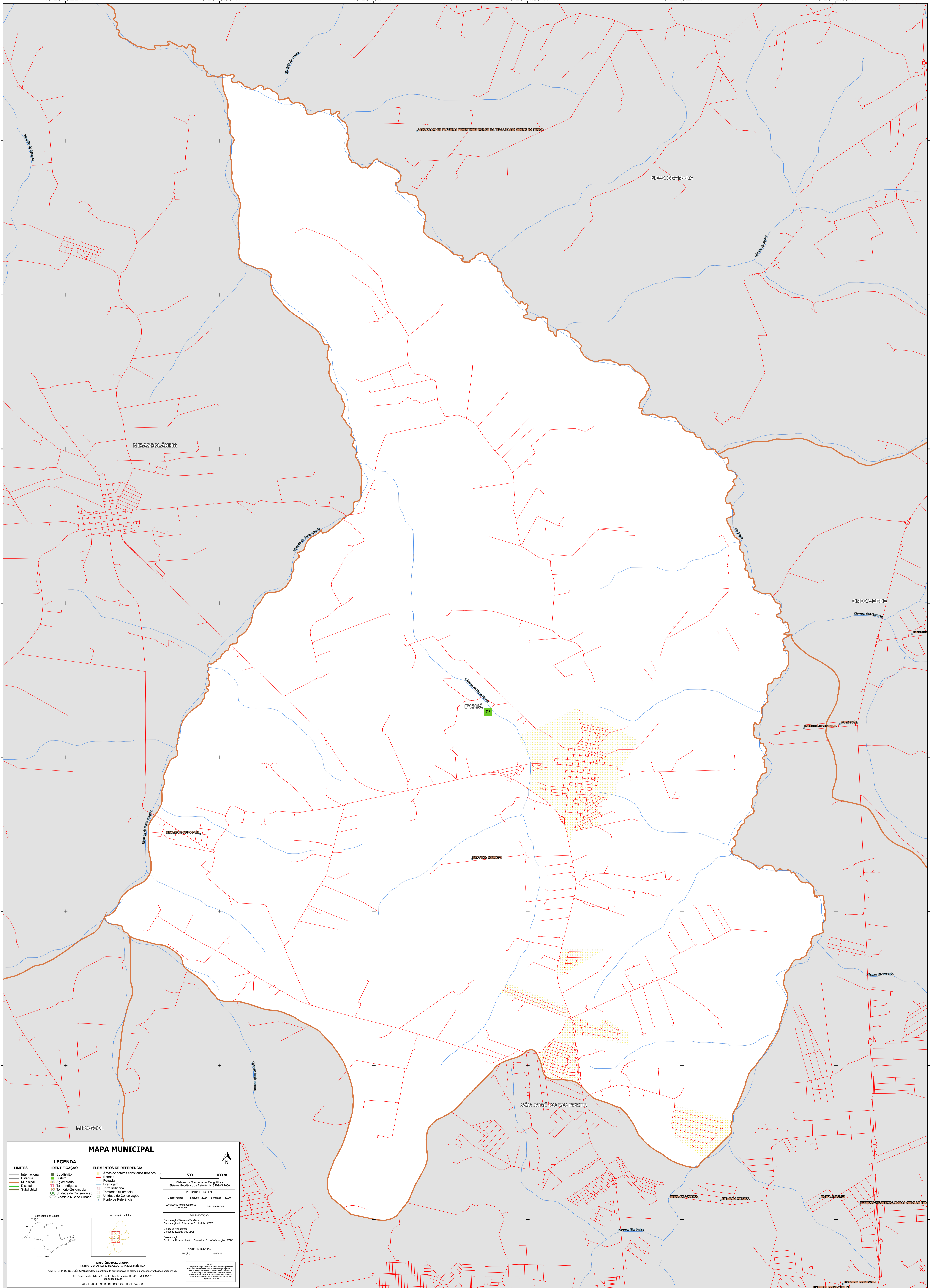
20°37'48.42"S

20°39'19.66"S

20°40'50.90"S

20°42'22.13"S

20°43'53.37"S



### MAPA MUNICIPAL

<b>LIMITES</b> Internacional Estadual Municipal Distrital Subdistrital	<b>LEGENDA IDENTIFICAÇÃO</b> Subdistrito Distrito Aglomerado Terra Indígena Território Quilombola Unidade de Conservação Cidade e Núcleo Urbano	<b>ELEMENTOS DE REFERÊNCIA</b> Áreas de setores censitários urbanos Estado Ferrovia Distração Terra Indígena Território Quilombola Unidade de Conservação Ponto de Referência
---	--	---

0 500 1000 m

Sistema de Coordenadas Geográficas  
Sistema Geocêntrico de Referência SIRGAS 2000  
projeção UTM  
Datum: SAD 69  
Longitude: -49 30  
Latitude: -23 56 11

Localização no Império Brasileiro

REPUBLICAÇÃO  
Coordenação Técnica e Operacional  
Coordenação de Estrutura Territorial - CETE  
Unidade Produtora  
Unidade Executora do IBGE  
Determinação  
Centro de Documentação e Disseminação de Informação - CDDI

MAQUETA TERRITORIAL  
EDICIÓN  
04/2023

NOTA:  
Este produto geográfico (SIG) foi desenvolvido a partir de dados geográficos fornecidos por órgãos públicos e privados, sendo de responsabilidade dos mesmos a veracidade e a atualidade das informações. O IBGE não se responsabiliza por danos ou prejuízos decorrentes do uso deste produto.

MINISTÉRIO DA ECONOMIA  
INSTITUTO BRASILEIRO DE GEOGRAFIA E ESTATÍSTICA  
A DIRETORIA DE GEOLOGIA, SANEAMENTO E GESTÃO DE SANEAMENTO DE ÁGUA E SANEAMENTO DE SÓLIDOS SUSTENTÁVEL  
Av. República de Chile, 555, Centro, Rio de Janeiro, RJ - CEP 20.031-130  
IBGE - DIREITOS DE REPRODUÇÃO RESERVADOS

49°28'18.22"W      49°26'46.98"W      49°25'15.74"W      49°23'44.50"W      49°22'13.27"W      49°20'42.03"W