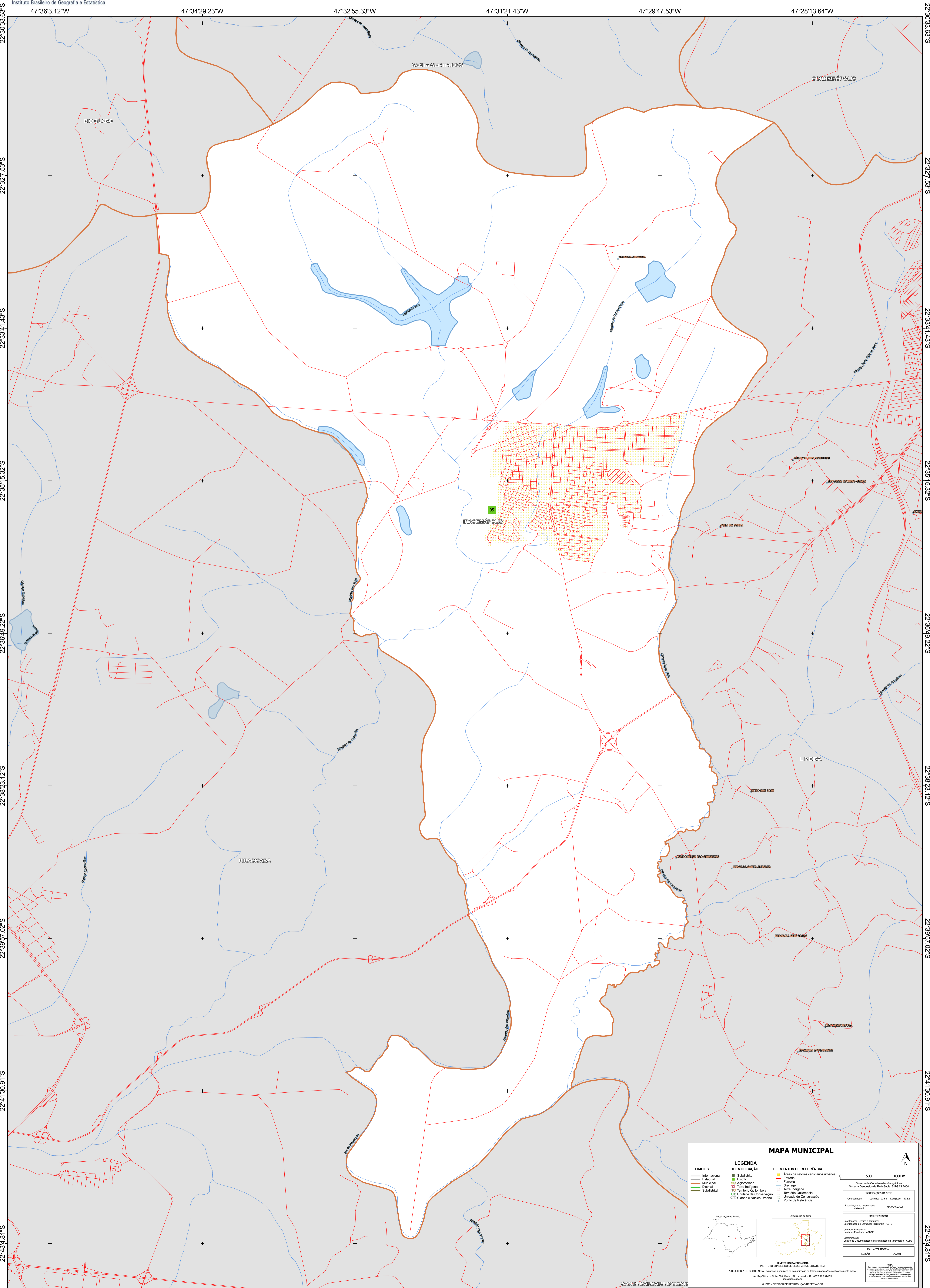


47°36'3.12"W      47°34'29.23"W      47°32'55.33"W      47°31'21.43"W      47°29'47.53"W      47°28'13.64"W



### MAPA MUNICIPAL

<b>LIMITES</b>	<b>LEGENDA</b>	<b>ELEMENTOS DE REFERÊNCIA</b>
— Internacional — Estadual — Municipal — Distrital — Submunicipal	■ Subdistrito ■ Distrito ■ Aglomerado ■ Terra Indígena ■ Território Quilombola ■ UC Unidade de Conservação ■ Casarão e Núcleo Urbano	■ Áreas de setores censitários urbanos — Estrada — Ferrovia — Drenagem — Terra Indígena — Território Quilombola — Unidade de Conservação — Casarão e Núcleo Urbano

0 500 1000 m

Sistema de Coordenadas Geográficas  
Sistema Geodésico de Referência: SIFRNAS 2008  
Datum: Spheroidal  
Projeção: UTM  
Unidade de Medida: metros (m)

Coordenadas: Latitude: 22.34 Longitude: -47.32  
Localização no repertório estatístico: SP-33-A-1/2

**REPRESENTAÇÃO**  
Coordenação Técnica e Terceira Edição: CITE  
Coordenação de Elaboração Territorial: CITE  
Elaboração: Unidades Estaduais do IBGE  
Distribuição: Centro de Documentação e Disseminação de Informação: CDDI

MINISTÉRIO DA ECONOMIA  
INSTITUTO BRASILEIRO DE GEOGRAFIA E ESTATÍSTICA  
A DIRETORIA DE GEOGRÁFICA elaborou e produziu a organização de fontes de unidades verificadas neste mapa.  
Av. República do Chile, 500, Centro, Rio de Janeiro, RJ - CEP 20.031-170  
Telefone: (21) 2502-2100  
© IBGE. DIREITOS DE REPRODUÇÃO RESERVADOS

22°30'33.63"S  
22°32'53"S  
22°34'14.3"S  
22°35'15.32"S  
22°36'49.22"S  
22°38'23.12"S  
22°39'57.02"S  
22°41'30.91"S  
22°43'4.81"S

22°30'33.63"S  
22°32'53"S  
22°34'14.3"S  
22°35'15.32"S  
22°36'49.22"S  
22°38'23.12"S  
22°39'57.02"S  
22°41'30.91"S  
22°43'4.81"S

47°36'3.12"W      47°34'29.23"W      47°32'55.33"W      47°31'21.43"W      47°29'47.53"W      47°28'13.64"W